

グリーンビレッジ青木II

セールスポイント

・初期費用はカード決済可 ・トラブルサポート24（月額）550円 ・更新料 新賃料の1ヵ月分、更新事務手数料 新賃料の0.55ヵ月分 ・更新事務手数料の税率は、更新時の税率が適用されます。 ・入居時鍵交換代19、800円必須 ・入居時ハウスクリーニング費用38、500円必須 ・銀イオン施工費用17、600円

賃料	面積/間取	所在階	管理費・共益費	敷金	礼金
28,000円	24.75㎡ / 1R	2階	3,000円	-	-

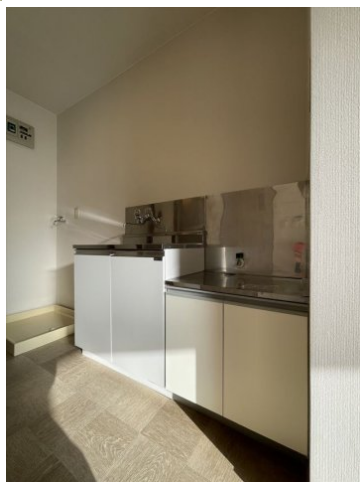
スタッフからのコメント

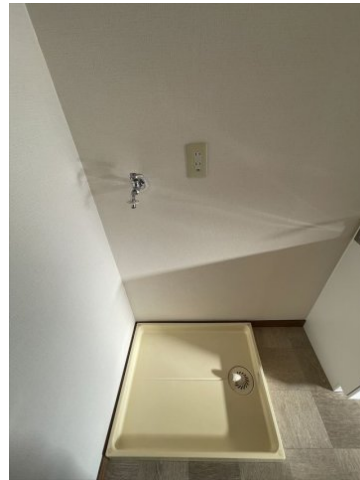
東武動物公園駅まで徒歩7分。駅近物件のため、駅前の東武ストアにも行きやすくお買い物に便利です。

物件概要

所在地	埼玉県南埼玉郡宮代町中央2丁目		
交通	東武伊勢崎線「東武動物公園」駅より徒歩7分 東武伊勢崎線「姫宮」駅より徒歩33分		
賃料	28,000円	管理費・共益費	3,000円
敷金	-	礼金	-
更新料	1ヶ月	ハウスクリーニング費用	3.85万円
面積/間取り	24.75㎡/1R	部屋の向き	南西
築年月（築年数）	1993年3月（築31年）	契約期間	2年
種別/構造	アパート/木造	部屋/所在階/階建	202/2階/地上2階
総戸数	6戸	管理人	株式会社東洋不動産
現況/入居時期	居住中/相談	駐車場	無
保険	加入義務:有 期間:2年	保証人代行義務	加入要
設備条件	公営水道、プロパンガス、公共下水、バス専用、トイレ専用、バス・トイレ別、シャワー、エアコン、室内洗濯機置場、CATV、駐輪場、光ファイバー、TVドアホン、カード決済初期費用、全居室収納、楽器相談不可、2人入居不可、ペット不可、保証人不要		
保証会社詳細	保証会社: エルズサポート 初回保証料: 月額賃料等総額の50% 最低保証委託料: 20,000円 分割保証料: 月額1,000円 集送金手数料: 月額660円		
物件番号	9559		
備考	・初期費用はカード決済可 ・トラブルサポート24（月額）550円 ・更新料 新賃料の1ヵ月分、更新事務手数料 新賃料の0.55ヵ月分 ・更新事務手数料の税率は、更新時の税率が適用されます。 ・入居時鍵交換代19、800円必須 ・入居時ハウスクリーニング費用38、500円必須 ・銀イオン施工費用17、600円		
仲介手数料	30,800円		











連絡先 0480-32-5032
9:00~18:00 水曜定休
<https://tyf-chintai.jp/bukken?id=8149>