

丸高ハイツ

セールスポイント

・初期費用はカード決済可 ・トラブルサポート24（月額）550円 ・更新料 新賃料の1ヵ月分、更新事務手数料 新賃料の0.55ヵ月分 ・更新事務手数料の税率は、更新時の税率が適用されます。
・入居時鍵交換代必須19,800円 ・退去時ハウスクリーニング費用、畳表替え費用借主負担 ・駐車場：近隣にあり（4,000円） ・銀イオン施工費用20,900円 ・1年未満の解約の場合、違約金が発生します。

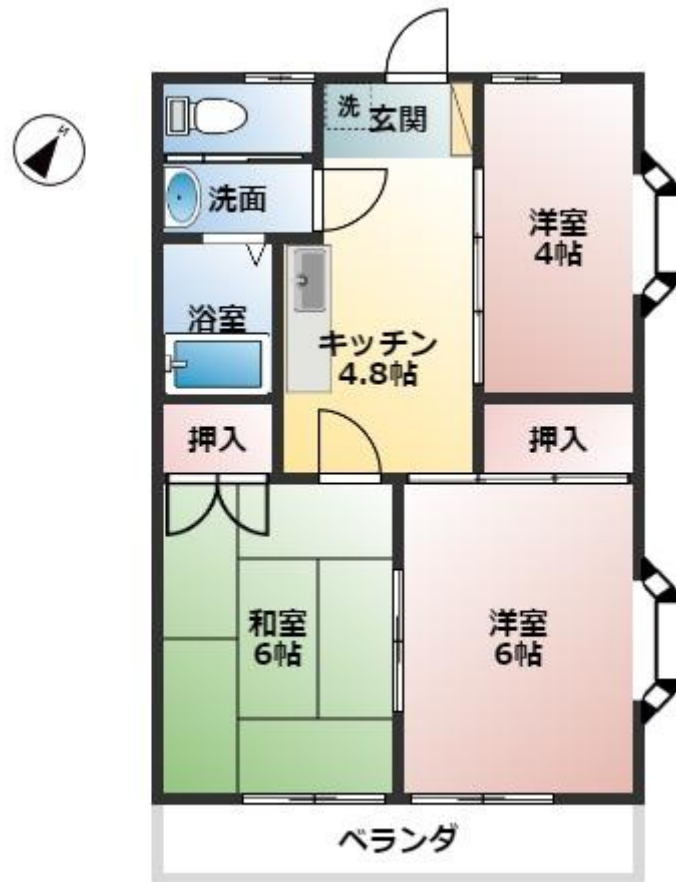
賃料	面積/間取	所在階	管理費・共益費	敷金	礼金
38,000円	44.71m ² / 3K	1階	2,000円	-	-

スタッフからのコメント

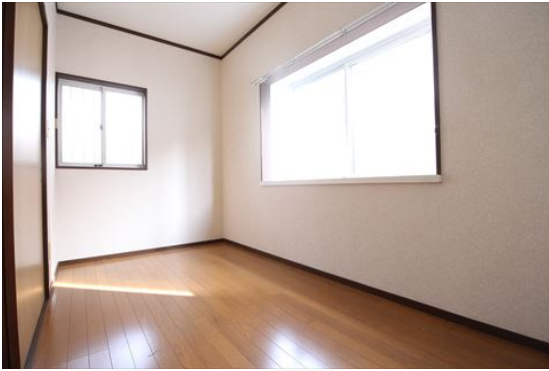
フリーレント1ヵ月、敷金0、礼金0。バイク置場相談可。姫宮駅から徒歩8分。コンビニまで徒歩5分。スーパーまで徒歩9分。

物件概要

所在地	埼玉県南埼玉郡宮代町川端2丁目		
交通	東武伊勢崎線「姫宮」駅より徒歩8分 東武伊勢崎線「北春日部」駅より徒歩25分		
賃料	38,000円	管理費・共益費	2,000円
敷金	-	礼金	-
更新料	1ヶ月	面積/間取り	44.71m ² /3K
築年月（築年数）	1992年10月（築32年）	契約期間	2年
種別/構造	アパート/木造	部屋/所在階/階建	101/1階/地上2階
総戸数	6戸	管理人	株式会社東洋不動産
現況/入居時期	空室/相談	保険	加入義務:有 期間:2年
保証人代行義務	加入要		
設備条件	公営水道、プロパンガス、公共下水、バス専用、トイレ専用、バス・トイレ別、シャワー、エアコン、室内洗濯機置場、角部屋、独立洗面台、カード決済初期費用、シューズボックス、楽器相談不可、2人入居可、ペット不可、保証人不要		
保証会社詳細	保証会社：エルズサポート 初回保証料：月額賃料等総額の50% 最低保証委託料：20,000円 分割保証料：月額1,000円 集送金手数料：月額660円		
物件番号	11240		
備考	・初期費用はカード決済可 ・トラブルサポート24（月額）550円 ・更新料 新賃料の1ヵ月分、更新事務手数料 新賃料の0.55ヵ月分 ・更新事務手数料の税率は、更新時の税率が適用されます。 ・入居時鍵交換代必須19,800円 ・退去時ハウスクリーニング費用、畳表替え費用借主負担 ・駐車場：近隣にあり（4,000円） ・銀イオン施工費用20,900円 ・1年未満の解約の場合、違約金が発生します。		
仲介手数料	41,800円		











連絡先 0480-32-5032
9:00~18:00 水曜定休
<https://tyf-chintai.jp/bukken?id=5489>