

プリシェール公園前

セールスポイント

・65歳以上の方の契約は定期借家契約（2年再契約型）、機関保証の加入が必須となります（初回保証料：月額賃料等合計額×100%、更新：2万円/1年） ・電気配給サービス：ZEH-M物件はご利用必須です。それ以外は、お部屋が個人契約の場合のみ、利用可能です（法人不可）。通電の手続きが不要、賃料と一緒にのお支払いが可能。

賃料	面積/間取	所在階	管理費・共益費	敷金	礼金
63,000円	50.1㎡ / 1LDK	2階	4,000円	-	3万円

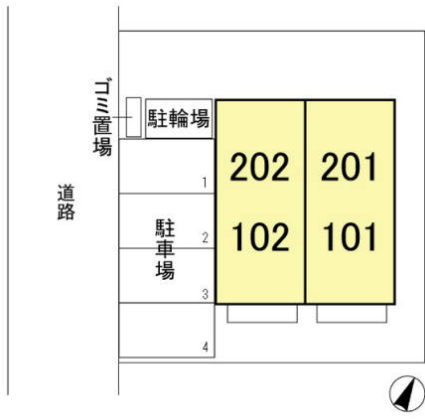
スタッフからのコメント

ロフト付なのでお荷物の多い方にもスペースを確保できます。D U - N E T利用でインターネット無料。2階角部屋の物件です。

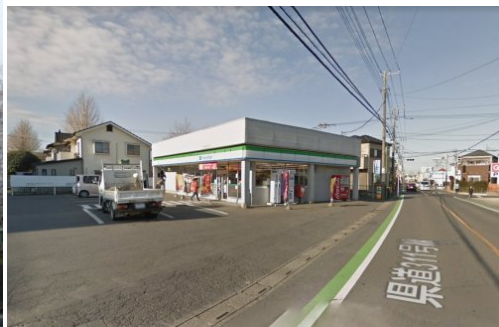
物件概要

所在地	埼玉県北足立郡伊奈町中央3丁目				
交通	埼玉新都市交通「伊奈中央」駅より徒歩5分 埼玉新都市交通「羽貫」駅より徒歩17分				
賃料	63,000円	管理費・共益費	4,000円		
敷金	-	礼金	3万円		
更新料	1ヶ月	ルームクリーニング料金	6.6万円		
面積/間取り	50.1㎡/1LDK	部屋の向き	南東		
築年月（築年数）	2001年2月（築23年）	契約期間	2年		
種別/構造	アパート/軽量鉄骨	部屋/所在階/階建	202/2階/地上2階		
現況/入居時期	居住中/2024年11月中旬	駐車場	空有/5,500円（税込み）		
保険	加入義務:有	保証人代行義務	加入要		
設備条件	公営水道、プロパンガス、公共下水、バス専用、トイレ専用、バス・トイレ別、シャワー、給湯、追い焚き、洗髪洗面化粧台、エアコン、ロフト付き、室内洗濯機置場、CATV、BSアンテナ、バルコニー、宅配ボックス、駐輪場、インターネット対応、角部屋、TVドアホン、温水洗浄便座、カウンターキッチン、独立洗面台、インターネット利用料無料、クローゼット、シューズボックス、照明器具付き、楽器相談不可、ペット不可				
保証会社詳細	機関保証加入必須。 機関保証料は月額賃料等総額の3.4%+800円/月（その他商品あり）				
物件番号	50557				
備考	・65歳以上の方の契約は定期借家契約（2年再契約型）、機関保証の加入が必須となります（初回保証料：月額賃料等合計額×100%、更新：2万円/1年） ・電気配給サービス：ZEH-M物件はご利用必須です。それ以外は、お部屋が個人契約の場合のみ、利用可能です（法人不可）。通電の手続きが不要、賃料と一緒にのお支払いが可能。				
仲介手数料	69,300円				











連絡先 0480-32-5032
9:00~18:00 水曜定休
<https://tyf-chintai.jp/bukken?id=542>