

テラスハウステン

セールスポイント

・初期費用はカード決済可 ・トラブルサポート24（月額）550円 ・入居時鍵交換任意 ・更新料新賃料の1ヵ月分、更新事務手数料 新賃料の0.55ヵ月分 ・更新事務手数料の税率は、更新時の税率が適用されます。 ・退去時ハウスクリーニング費用、畳表替え費用借主負担 ・銀イオン施工費用22,000円

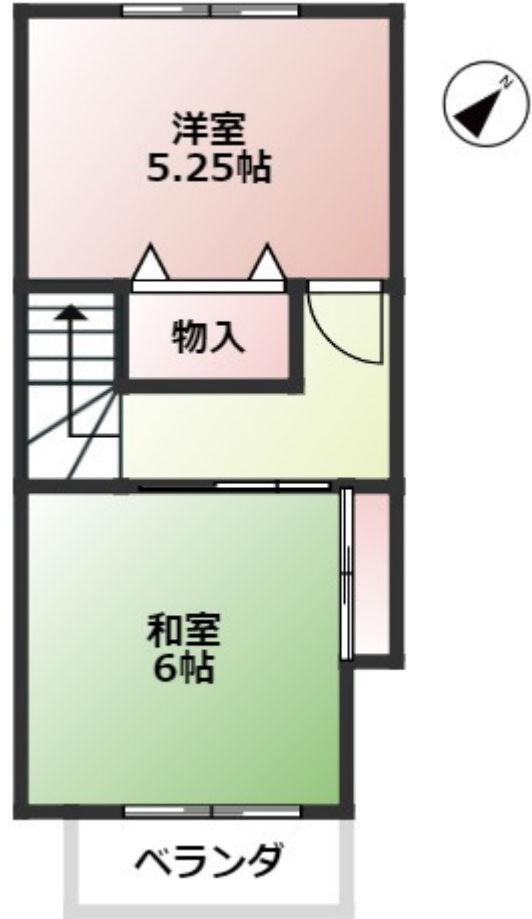
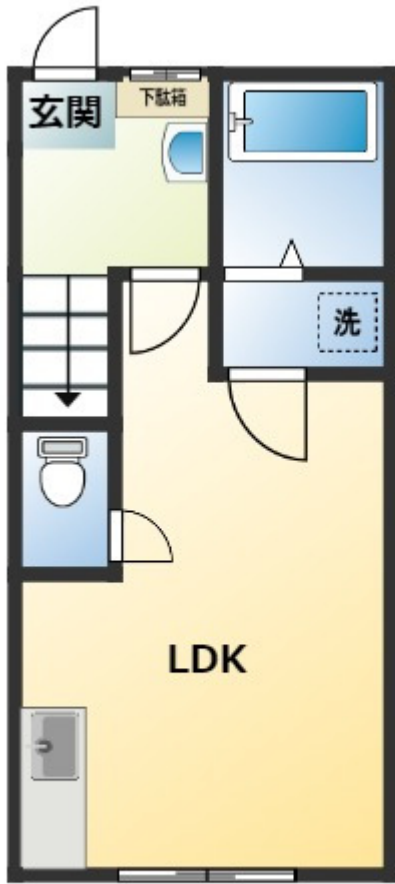
賃料	面積/間取	所在階	管理費・共益費	敷金	礼金
50,000円	52.16m ² / 2LDK	1階	3,000円	-	-

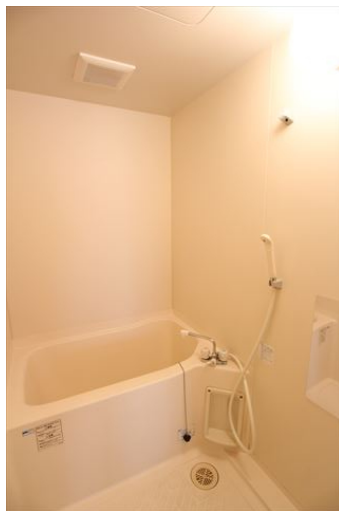
スタッフからのコメント

家賃1ヵ月無料・初期費用124,225円～入居可能（東洋不動産で契約の場合のみ）。駅近。東武動物公園駅東口徒歩5分。保育園、小学校が近く、お子様がいる方も安心です。人気のメゾネットタイプ。

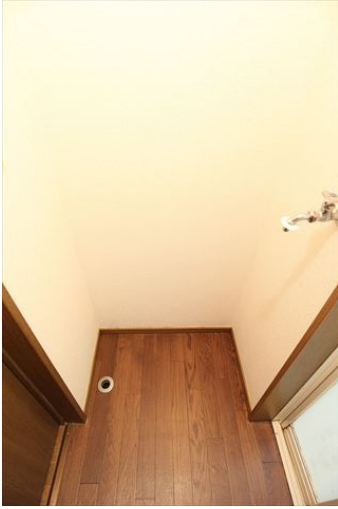
物件概要

所在地	埼玉県南埼玉郡宮代町百間5丁目		
交通	東武伊勢崎線「東武動物公園」駅より徒歩5分 東武伊勢崎線「姫宮」駅より徒歩34分		
賃料	50,000円	管理費・共益費	3,000円
敷金	-	礼金	-
更新料	1ヶ月	面積/間取り	52.16m ² /2LDK
部屋の向き	南東	築年月（築年数）	1997年2月（築27年）
契約期間	2年	種別/構造	アパート/木造
部屋/所在階/階建	2/1階/地上2階	総戸数	4戸
管理人	株式会社東洋不動産	現況/入居時期	空室/相談
駐車場	無	保険	加入義務:有 期間:2年
保証人代行義務	加入要		
設備条件	公営水道、プロパンガス、公共下水、バス専用、トイレ専用、バス・トイレ別、シャワー、給湯、エアコン、室内洗濯機置場、光ファイバー、カード決済初期費用、シューズボックス、メゾネット、楽器相談不可、2人入居可、ペット不可、保証人不要		
保証会社詳細	保証会社: エルズサポート 初回保証料: 月額賃料等総額の50% 最低保証委託料: 20,000円 分割保証料: 月額1,000円 集送金手数料: 月額660円		
物件番号	9175		
備考	・初期費用はカード決済可 ・トラブルサポート24（月額）550円 ・入居時鍵交換任意 ・更新料 新賃料の1ヵ月分、更新事務手数料 新賃料の0.55ヵ月分 ・更新事務手数料の税率は、更新時の税率が適用されます。 ・退去時ハウスクリーニング費用、畳表替え費用借主負担 ・銀イオン施工費用22,000円		
仲介手数料	55,000円		











連絡先 0480-32-5032
9:00~18:00 水曜定休
<https://tyf-chintai.jp/bukken?id=5056>