

ルミエールⅡ

セールスポイント

・ 駐車場仲介手数料4、961円	・ LPガス料金はご契約前にLPガス事業者にご確認いただけます。	・ 65歳以上の方の契約は定期借家契約（2年再契約型）、機関保証の加入が必須となります（初回保証料：月額賃料等合計額×100%、更新： 2 万円 / 1年）	・ 本貸室の電気は、貸主から配給されます。
------------------	----------------------------------	--	-----------------------

賃料	面積/間取	所在階	管理費・共益費	敷金	礼金
67,000円	61.95㎡ / 2LDK	2階	4,000円	-	3万円

スタッフからのコメント

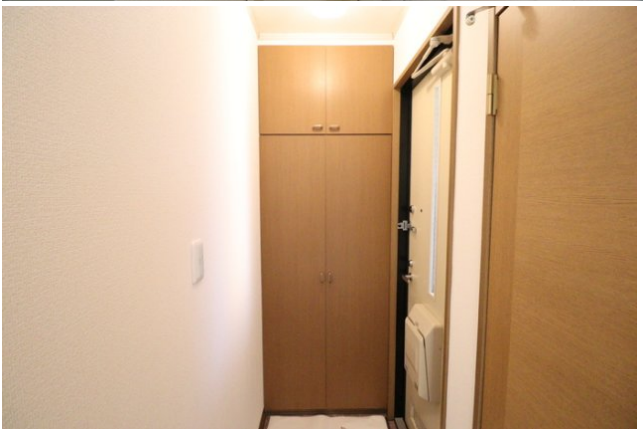
足が伸ばせる1坪風呂でゆったりバスタイムを。モニター付ドアホン、温水洗浄便座、洗髪洗面化粧台など設備充実。

物件概要

所在地	埼玉県北足立郡伊奈町中央1丁目		
交通	埼玉新都市交通「伊奈中央」駅より徒歩4分 埼玉新都市交通「志久」駅より徒歩14分		
賃料	67,000円	管理費・共益費	4,000円
敷金	-	礼金	3万円
更新料	1ヶ月	ルームクリーニング料金	7.7万円
面積/間取り	61.95㎡/2LDK	部屋の向き	南東
築年月（築年数）	1999年9月（築26年）	契約期間	2年
種別/構造	アパート/軽量鉄骨	部屋/所在階/階建	201/2階/地上2階
現況/入居時期	空室/即時	駐車場	空有/4,510円
保険	加入義務:有	保証人代行義務	加入要
設備条件	公営水道、プロパンガス、公共下水、バス専用、トイレ専用、バス・トイレ別、シャワー、給湯、追い焚き、洗髪洗面化粧台、エアコン、室内洗濯機置場、BSアンテナ、バルコニー、駐輪場、角部屋、TVドアホン、温水洗浄便座、カウンターキッチン、独立洗面台、浴室1.6x2.0m以上、防犯カメラ、シューズボックス、照明器具付き、楽器相談不可、2人入居可、ペット不可		
保証会社詳細	機関保証加入必須。 機関保証料は月額賃料等総額の3.4%+800円/月（その他商品あり）		
物件番号	105368		
備考	・ 駐車場仲介手数料4、961円 ・ LPガス料金はご契約前にLPガス事業者にご確認いただけます。 ・ 65歳以上の方の契約は定期借家契約（2年再契約型）、機関保証の加入が必須となります（初回保証料：月額賃料等合計額×100%、更新： 2 万円 / 1年） ・ 本貸室の電気は、貸主から配給されます。		
仲介手数料	73,700円		











連絡先 0480-32-5032
9:00～18:00 水曜定休
<https://tyf-chintai.jp/bukken?id=4748>