

あかねコーポラス

セールスポイント

・初期費用はカード決済可 ・トラブルサポート24（月額）550円 ・更新料 新賃料の1ヵ月分、更新事務手数料 新賃料の0.55ヵ月分 ・更新事務手数料の税率は、更新時の税率が適用されます。 ・入居時鍵交換代19、800円必須 ・退去時ハウスクリーニング費用借主負担 ・銀イオン施工費用17、600円 ・駐車場仲介手数料5、500円
--

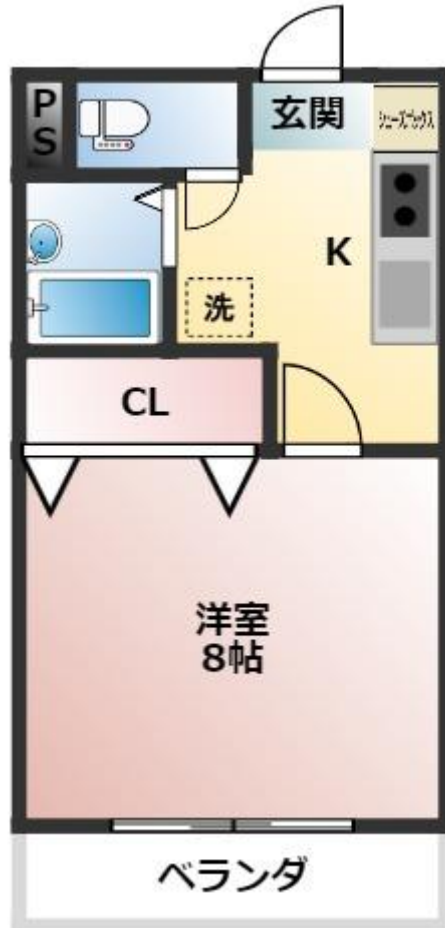
賃料	面積/間取	所在階	管理費・共益費	敷金	礼金
40,000円	26.4m ² / 1K	1階	2,000円	-	-

スタッフからのコメント

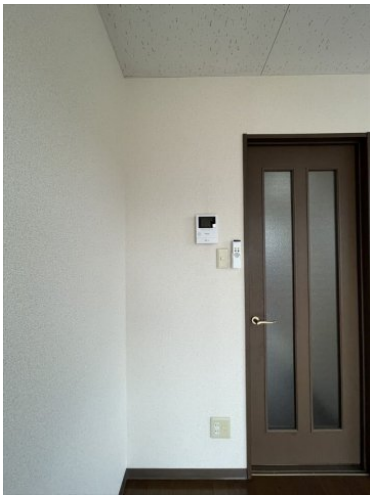
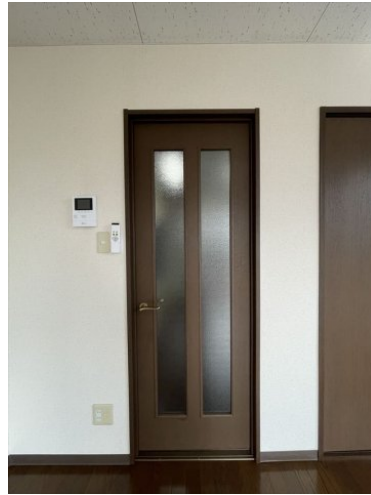
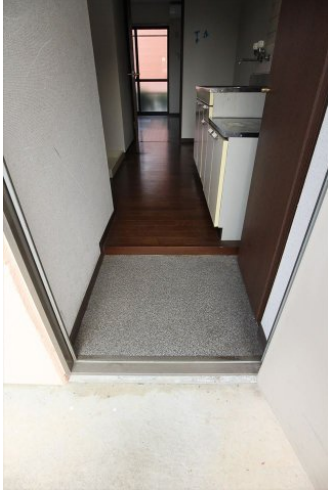
駅まで徒歩5分と駅近。都市ガス完備。コンビニ・ドラッグストアが近隣にあります。

物件概要

所在地	埼玉県南埼玉郡宮代町中央3丁目		
交通	東武伊勢崎線「東武動物公園」駅より徒歩5分 東武伊勢崎線「和戸」駅より徒歩36分		
賃料	40,000円	管理費・共益費	2,000円
敷金	-	礼金	-
更新料	1ヶ月	面積/間取り	26.4m ² /1K
築年月（築年数）	1998年1月（築26年）	契約期間	2年
種別/構造	アパート/鉄骨造	部屋/所在階/階建	102/1階/地上2階
総戸数	10戸	管理人	株式会社東洋不動産
現況/入居時期	空室/相談	駐車場	空有/5,500円（税込み）
保険	加入義務:有 期間:2年	保証人代行義務	加入要
設備条件	公営水道、都市ガス、公共下水、バス専用、トイレ専用、バス・トイレ別、シャワー、エアコン、室内洗濯機置場、CATV、駐輪場、光ファイバー、TVドアホン、温水洗浄便座、カード決済初期費用、全居室収納、クローゼット、シューズボックス、照明器具付き、楽器相談不可、2人入居不可、ペット不可、保証人不要		
保証会社詳細	保証会社：エルズサポート 初回保証料：月額賃料等総額の50% 最低保証委託料：20,000円 分割保証料：月額1,000円 集送金手数料：月額660円		
物件番号	9417		
備考	・初期費用はカード決済可 ・トラブルサポート24（月額）550円 ・更新料 新賃料の1ヵ月分、更新事務手数料 新賃料の0.55ヵ月分 ・更新事務手数料の税率は、更新時の税率が適用されます。 ・入居時鍵交換代19、800円必須 ・退去時ハウスクリーニング費用借主負担 ・銀イオン施工費用17、600円 ・駐車場仲介手数料5、500円		
仲介手数料	44,000円		











連絡先 0480-32-5032
9:00~18:00 水曜定休
<https://tyf-chintai.jp/bukken?id=4446>