

コーポラスファイブ

セールスポイント

- ・初期費用はカード決済可 ・トラブルサポート24（月額）550円 ・更新料 新賃料の1ヵ月分、更新事務手数料 新賃料の0.55ヵ月分 ・更新事務手数料の税率は、更新時の税率が適用されます。
- ・入居時鍵交換代19、800円必須 ・退去時ハウスクリーニング費用、畳表替え費用借主負担 ・銀イオン施工費用18、700円 ・駐車場仲介手数料3、000円

賃料	面積/間取	所在階	管理費・共益費	敷金	礼金
39,000円	37.3㎡ / 2DK	2階	2,000円	-	-

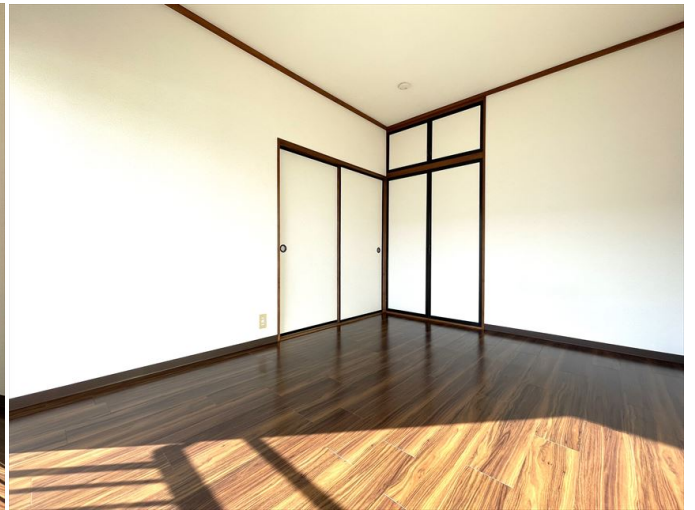
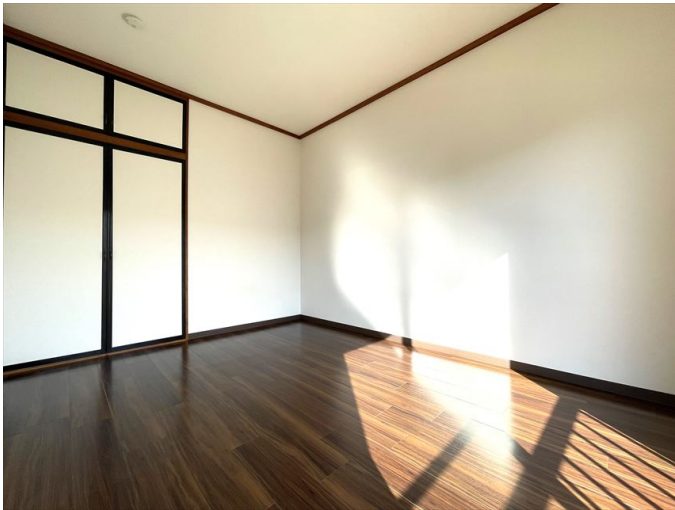
スタッフからのコメント

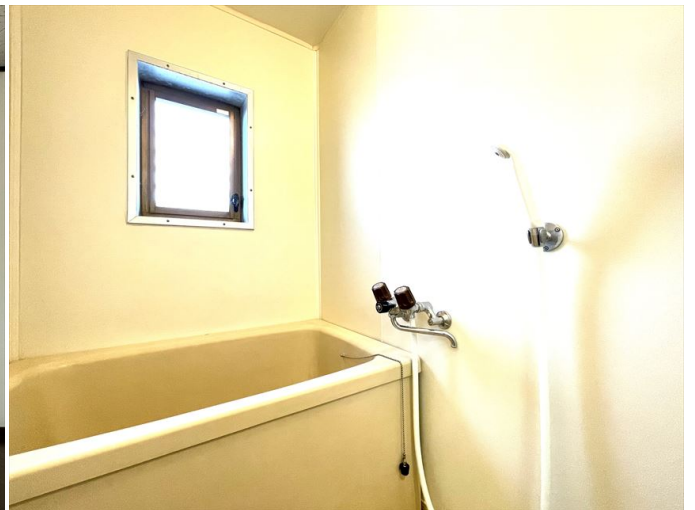
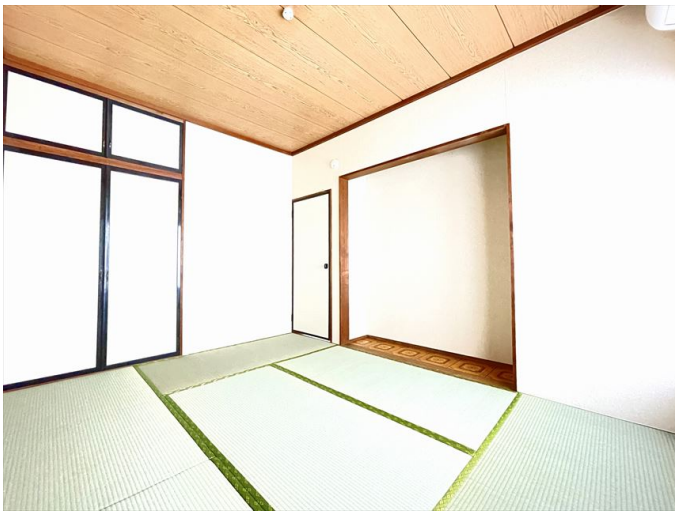
敷金0、礼金0。ドラッグストア、スーパー、百貨まで徒歩3分。お買い物に便利な立地。学区（東小学校、百間中学校）。

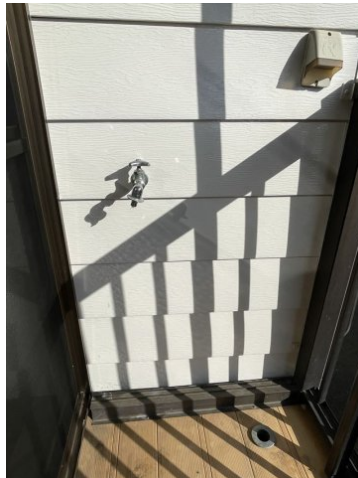
物件概要

所在地	埼玉県南埼玉郡宮代町道佛		
交通	東武伊勢崎線「東武動物公園」駅より徒歩13分 東武伊勢崎線「姫宮」駅より徒歩28分		
賃料	39,000円	管理費・共益費	2,000円
敷金	-	礼金	-
更新料	1ヶ月	面積/間取り	37.3㎡/2DK
部屋の向き	南西	築年月（築年数）	1988年12月（築36年）
契約期間	2年	種別/構造	アパート/木造
部屋/所在階/階建	202/2階/地上2階	総戸数	8戸
管理人	株式会社東洋不動産	現況/入居時期	空室/相談
駐車場	空有/3,000円（税込み）	保険	加入義務:有 期間:2年
保証人代行義務	加入要		
設備条件	公営水道、プロパンガス、公共下水、バス専用、トイレ専用、バス・トイレ別、シャワー、エアコン、洗濯機置場、駐輪場、光ファイバー、TVドアホン、温水洗浄便座、独立洗面台、カード決済初期費用、全居室収納、シューズボックス、楽器相談不可、2人入居可、ペット不可、保証人不要		
保証会社詳細	保証会社：エルズサポート 初回保証料：月額賃料等総額の50% 最低保証委託料：20,000円 分割保証料：月額1,000円 集送金手数料：月額660円		
物件番号	11348		
備考	・初期費用はカード決済可 ・トラブルサポート24（月額）550円 ・更新料 新賃料の1ヵ月分、更新事務手数料 新賃料の0.55ヵ月分 ・更新事務手数料の税率は、更新時の税率が適用されます。 ・入居時鍵交換代19、800円必須 ・退去時ハウスクリーニング費用、畳表替え費用借主負担 ・銀イオン施工費用18、700円 ・駐車場仲介手数料3、000円		
仲介手数料	42,900円		













連絡先 0480-32-5032
9:00~18:00 水曜定休
<https://tyf-chintai.jp/bukken?id=414>