

ヴァンヴェール

セールスポイント

・原則として、全ての入居希望者様には、貸主が取次ぎを行う火災保険に加入して頂きます。 ハウスクリーニング代60,500円（退去時）	・初期費用はカード決済可
--	--------------

賃料	面積/間取	所在階	管理費・共益費	敷金	礼金
59,000円	38.25m ² / 1LDK	1階	3,000円	1ヶ月	-

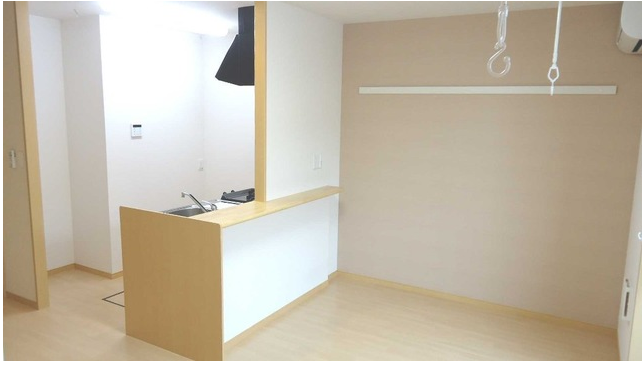
スタッフからのコメント

蓮田駅徒歩圏。うれしいエアコン2台付き。閑静な住宅街で過ごしやすい環境です。広いリビングが魅力。人気のカウンターキッチンつき。

物件概要

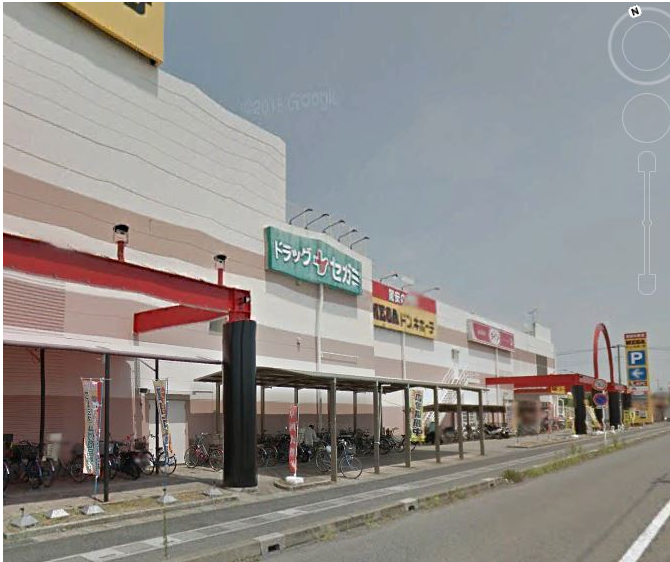
所在地	埼玉県蓮田市見沼町		
交通	J R東北本線「蓮田」駅より徒歩11分 埼玉新都市交通「丸山」駅より徒歩36分		
賃料	59,000円	管理費・共益費	3,000円
敷金	1ヶ月	礼金	-
更新料	3万円	消毒施工料	1.705万円
面積/間取り	38.25m ² /1LDK	築年月（築年数）	2011年11月（築13年）
契約期間	2年	種別/構造	アパート/鉄骨造
部屋/所在階/階建	101/1階/地上2階	総戸数	12戸
現況/入居時期	居住中/2024年12月 上旬	駐車場	空有/5,500円（税込み）
保険	加入義務:有	保証人代行義務	加入要
設備条件	公営水道、プロパンガス、公共下水、バス専用、トイレ専用、バス・トイレ別、シャワー、コンロ口数二口、システムキッチン、給湯、追い焚き、洗髪洗面化粧台、エアコン、床下収納、室内洗濯機置場、CATV、BSアンテナ、駐輪場、インターネット対応、角部屋、TVドアホン、温水洗浄便座、カウンターキッチン、浴室乾燥機、独立洗面台、カード決済初期費用、クローゼット、シューズボックス、照明器具付き、楽器相談不可、ペット不可		
保証会社詳細	10,000円 / 入居時、以降は月額賃料の1% / 毎月（入居期間中）		
物件番号	83835		
備考	・原則として、全ての入居希望者様には、貸主が取次ぎを行う火災保険に加入して頂きます。 ・ハウスクリーニング代60,500円（退去時） ・初期費用はカード決済可		
仲介手数料	64,900円		











連絡先 0480-32-5032
9:00~18:00 水曜定休
<https://tyf-chintai.jp/bukken?id=3616>