

# 川端貸倉庫（カドイハイツ）

## セールスポイント

・更新料 賃料の1.1ヵ月分、更新手数料 賃料の0.55ヵ月分	・更新料及び更新事務手数料の税率は、更新時の税率が適用されます。	・駐車場：なし。車止めスペースのみ有り。
---------------------------------	----------------------------------	----------------------

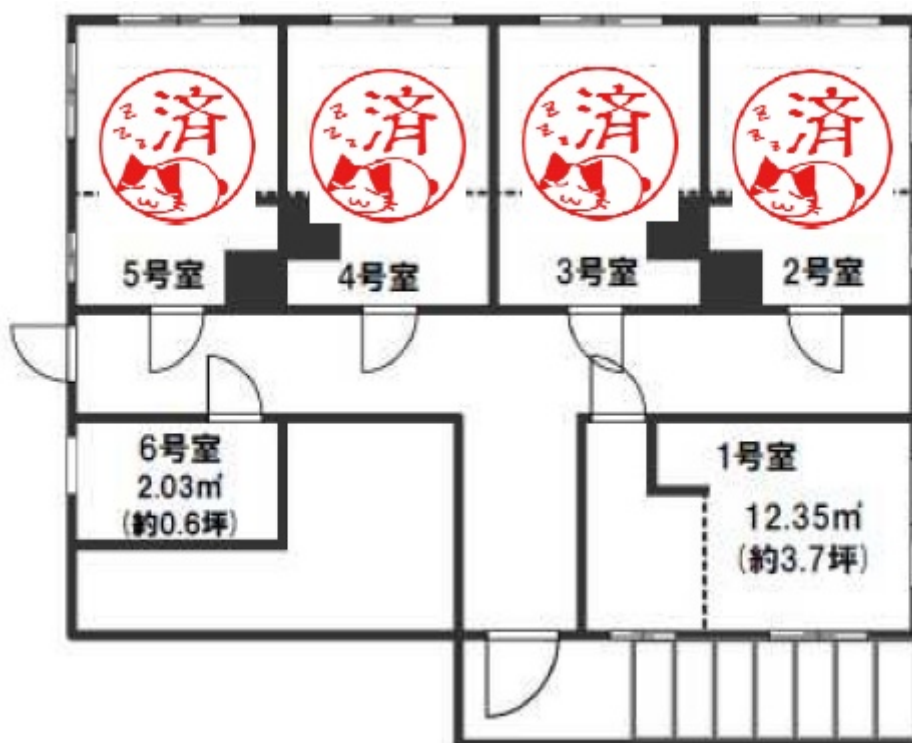
賃料	面積/間取	所在階	管理費・共益費	敷金	礼金
8,800円	12.35㎡	2階		1ヶ月	－

## スタッフからのコメント

・価値が高い倉庫。・人感センサーで電気が点灯。
-------------------------

## 物件概要

所在地	埼玉県南埼玉郡宮代町川端1丁目		
交通	東武伊勢崎線「姫宮」駅より徒歩3分 東武伊勢崎線「北春日部」駅より徒歩26分		
賃料	8,800円（税込み）	坪単価	2,359円
敷金	1ヶ月	礼金	－
更新料	1.1ヶ月	面積/間取り	12.35㎡
築年月（築年数）	1980年4月（築45年）	契約期間	2年
種別/構造	倉庫/鉄骨造	部屋/所在階/階建	1/2階/地上2階
総戸数	6戸	管理人	株式会社東洋不動産
現況/入居時期	空室/相談	駐車場	空有/0円
保険	加入義務：有		
設備条件	バスなし、トイレなし、照明器具付き		
物件番号	48534		
備考	・更新料 賃料の1.1ヵ月分、更新手数料 賃料の0.55ヵ月分    ・更新料及び更新事務手数料の税率は、更新時の税率が適用されます。    ・駐車場：なし。車止めスペースのみ有り。		
仲介手数料	8,800円		











連絡先 0480-32-5032  
9:00～18:00 水曜定休  
<https://tyf-chintai.jp/bukken?id=309>