

# 川端貸倉庫（カドイハイツ）

セールスポイント

・更新料 新賃料の1.1ヵ月分、更新事務手数料 新賃料の0.55ヵ月分 ・更新料及び更新事務手数料の税率は、更新時の税率が適用されます。 ・駐車場：なし。車止めスペースのみ有り。

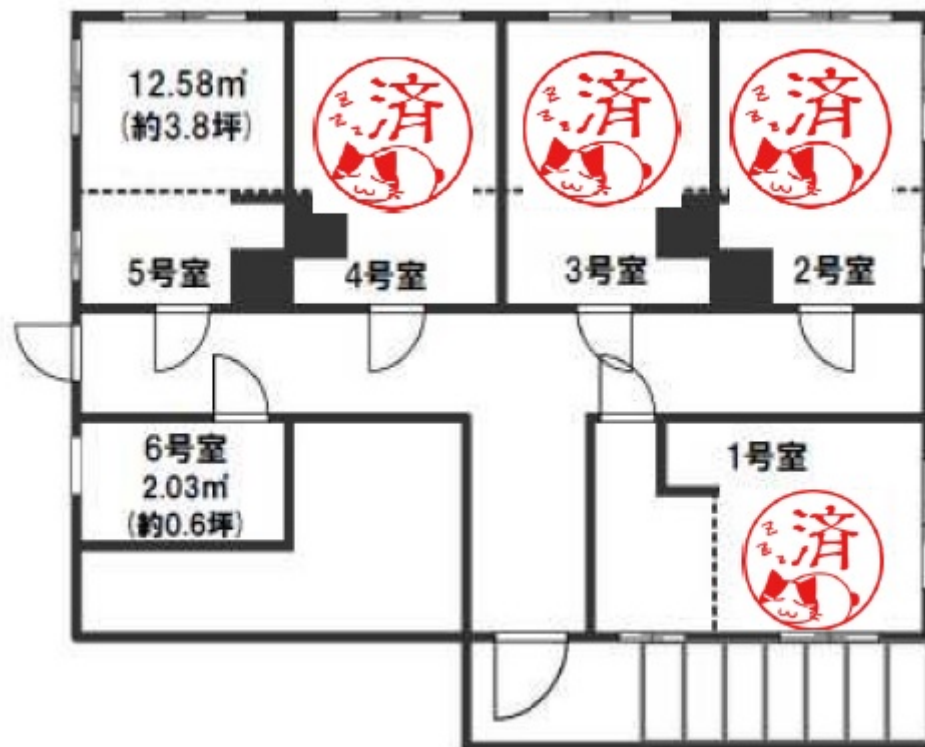
賃料	面積/間取	所在階	管理費・共益費	敷金	礼金
8,800円	12.58m <sup>2</sup>	2階		1ヶ月	-

スタッフからのコメント

価値が高い倉庫。人感センサーで電気が点灯。

## 物件概要

所在地	埼玉県南埼玉郡宮代町川端1丁目				
交通	東武伊勢崎線「姫宮」駅より徒歩3分 東武伊勢崎線「北春日部」駅より徒歩26分				
賃料	8,800円（税込み）	坪単価	2,315円		
敷金	1ヶ月	礼金	-		
更新料	1.1ヶ月	面積/間取り	12.58m <sup>2</sup>		
築年月（築年数）	1980年4月（築45年）	契約期間	2年		
種別/構造	倉庫/鉄骨造	部屋/所在階/階建	5/2階/地上2階		
総戸数	6戸	管理人	株式会社東洋不動産		
現況/入居時期	空室/相談	駐車場	無		
保険	加入義務:有				
設備条件	バスなし、トイレなし、照明器具付き				
物件番号	48542				
備考	・更新料 新賃料の1.1ヵ月分、更新事務手数料 新賃料の0.55ヵ月分 ・更新料及び更新事務手数料の税率は、更新時の税率が適用されます。 ・駐車場：なし。車止めスペースのみ有り。				
仲介手数料	9,680円				







連絡先 0480-32-5032  
9:00~18:00 水曜定休  
<https://tyf-chintai.jp/bukken?id=305>