

チェリー館

セールスポイント

・初期費用はカード決済可 ・トラブルサポート24（月額）550円 ・更新料 新賃料の1ヵ月分、更新事務手数料 新賃料の0.55ヵ月分 ・更新事務手数料の税率は、更新時の税率が適用されます。 ・入居時鍵交換代33,000円 ・退去時ハウスクリーニング費用借主負担 ・銀イオン施工費用22,000円 ・駐車場仲介手数料4,400円
--

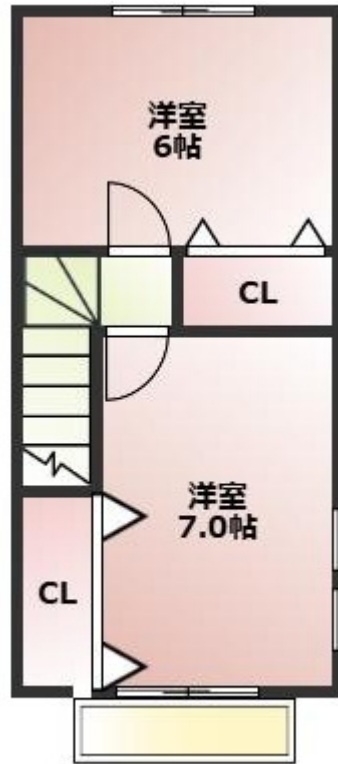
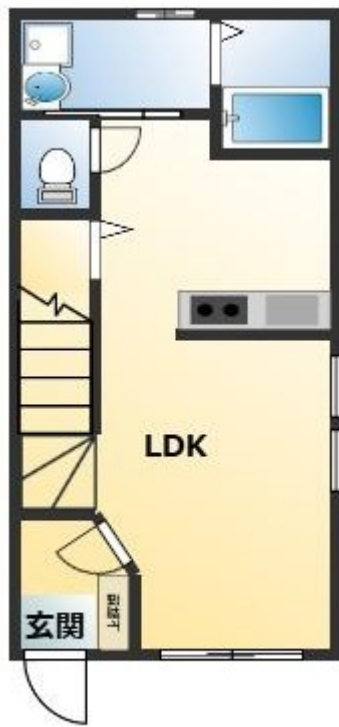
賃料	面積/間取	所在階	管理費・共益費	敷金	礼金
59,000円	52.78m ² / 2LDK	1階	2,000円	-	-

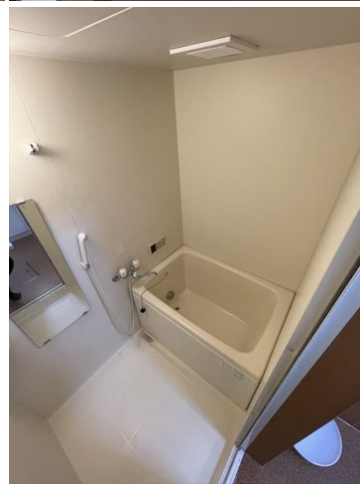
スタッフからのコメント

敷金0、礼金0。東武動物公園駅から徒歩8分。設備充実。エアコン、追焚き機能。敷地内駐車場有。
--

物件概要

所在地	埼玉県南埼玉郡宮代町笠原2丁目		
交通	東武伊勢崎線「東武動物公園」駅より徒歩8分 東武伊勢崎線「姫宮」駅より徒歩33分		
賃料	59,000円	管理費・共益費	2,000円
敷金	-	礼金	-
更新料	1ヶ月	面積/間取り	52.78m ² /2LDK
築年月（築年数）	2005年4月（築20年）	契約期間	2年
種別/構造	アパート/木造	部屋/所在階/階建	105/1階/地上2階
総戸数	4戸	管理人	株式会社東洋不動産
現況/入居時期	居住中/相談	駐車場	空有/4,400円（税込み）
保険	加入義務:有 期間:2年	保証人代行義務	加入要
設備条件	公営水道、プロパンガス、公共下水、バス専用、トイレ専用、バス・トイレ別、シャワー、追い焚き、エアコン、室内洗濯機置場、CATV、バルコニー、光ファイバー、角部屋、TVドアホン、独立洗面台、カード決済初期費用、クローゼット、シューズボックス、楽器相談不可、2人入居可、ペット不可、保証人不要		
保証会社詳細	保証会社: エルズサポート 初回保証料: 月額賃料等総額の50% 最低保証委託料: 20,000円 分割保証料: 月額1,000円 集送金手数料: 月額660円		
物件番号	11854		
備考	・初期費用はカード決済可 ・トラブルサポート24（月額）550円 ・更新料 新賃料の1ヵ月分、更新事務手数料 新賃料の0.55ヵ月分 ・更新事務手数料の税率は、更新時の税率が適用されます。 ・入居時鍵交換代33,000円 ・退去時ハウスクリーニング費用借主負担 ・銀イオン施工費用22,000円 ・駐車場仲介手数料4,400円		
仲介手数料	64,900円		











連絡先 0480-32-5032
9:00~18:00 水曜定休
<https://tyf-chintai.jp/bukken?id=2900>