

正和工業貸事務所

セールスポイント

・内装要相談 ・更新料 賃料の1ヵ月分、更新手数料 賃料の0.55ヵ月分 ・更新事務手数料の税率は、更新時の税率が適用されます。 ・浄化槽清掃代、点検代（年4回程度）借主負担（費用は使用頻度により異なる）
--

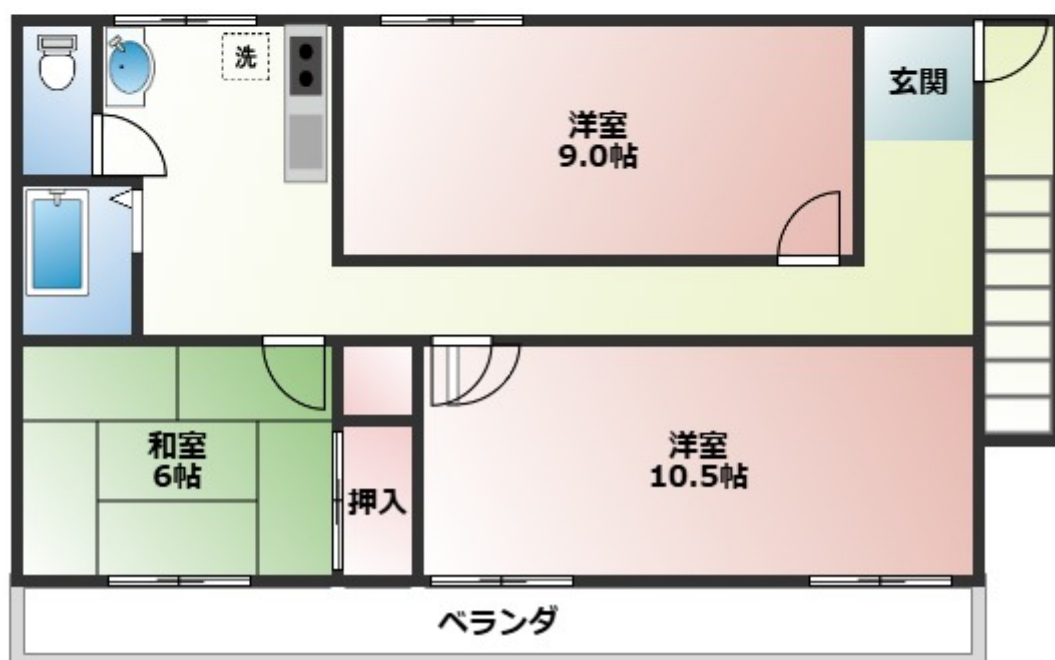
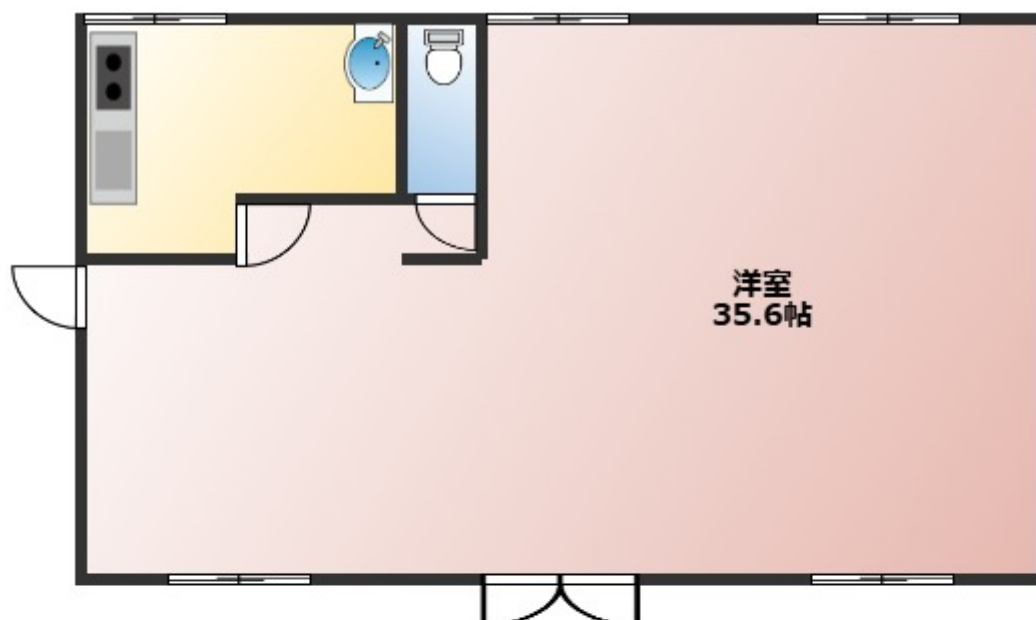
賃料	面積/間取	所在階	管理費・共益費	敷金	礼金
275,000円	138㎡	1階		3ヶ月	-

スタッフからのコメント

広々駐車場有。業種相談可。2階居住スペースとして利用可能。

物件概要

所在地	埼玉県春日部市榎		
交通	東武野田線「南桜井」駅より徒歩63分 東武野田線「藤の牛島」駅より徒歩68分		
賃料	275,000円（税込み）	坪単価	6,588円
敷金	3ヶ月	礼金	-
更新料	1ヶ月	面積/間取り	138㎡
築年月（築年数）	1987年11月（築38年）	契約期間	2年
種別/構造	店舗（建物全部）/鉄骨造	部屋/所在階/階建	-/1階/地上2階
総戸数	1戸	現況/入居時期	賃貸中/相談
保険	加入義務:有		
設備条件	プロパンガス、浄化槽、バス専用、トイレ専用、バス・トイレ別、シャワー、給湯、追い焚き、室内洗濯機置場、独立洗面台、楽器相談不可、事務所可、ペット不可、保証人不要		
物件番号	13337		
備考	・内装要相談 ・更新料 賃料の1ヵ月分、更新手数料 賃料の0.55ヵ月分 ・更新事務手数料の税率は、更新時の税率が適用されます。 ・浄化槽清掃代、点検代（年4回程度）借主負担（費用は使用頻度により異なる）		
仲介手数料	275,000円		











連絡先 0480-32-5032

9:00～18:00 水曜定休

<https://tyf-chintai.jp/bukken?id=2898>