

# ソネットA

## セールスポイント

・初期費用はカード決済可	・トラブルサポート24（月額）550円	・更新料 新賃料の1ヵ月分、更新事務手数料 新賃料の0.55ヵ月分	・更新事務手数料の税率は、更新時の税率が適用されます。
・入居時鍵交換代19、800円	・入居時銀イオン施工費用18、700円	・駐車場仲介手数料5、500円	・退去時ハウスクリーニング費用
・禁煙			

賃料	面積/間取	所在階	管理費・共益費	敷金	礼金
52,000円	44m <sup>2</sup> / 2DK	2階	3,000円	-	-

## スタッフからのコメント

D K 開口部は 2 枚引きドア採用で部屋を広々使えます。インターネット（W i - F i ）無料。都市ガス利用で毎月の光熱費も経済的に。北春日部駅まで徒歩 7 分。公園も近く閑静な住宅街。
--

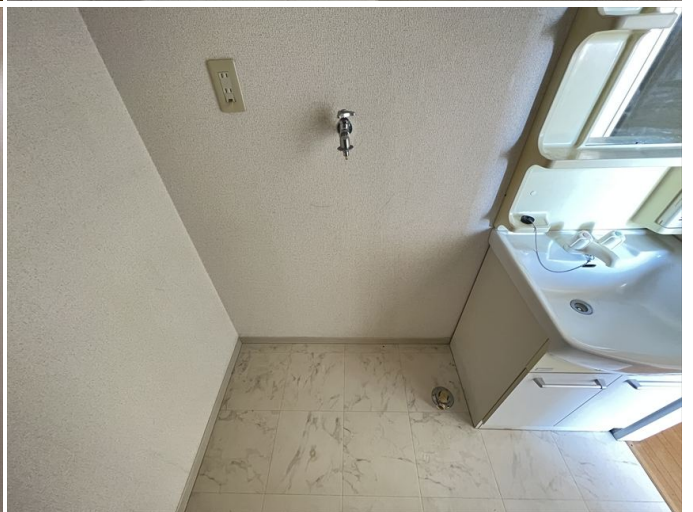
## 物件概要

所在地	埼玉県春日部市梅田本町 2 丁目		
交通	東武伊勢崎線「北春日部」駅より徒歩7分 東武伊勢崎線「姫宮」駅より徒歩15分		
賃料	52,000円	管理費・共益費	3,000円
敷金	-	礼金	-
更新料	1ヶ月	銀イオン施工費用	1.87万円
面積/間取り	44m <sup>2</sup> /2DK	築年月（築年数）	1995年1月（築31年）
契約期間	2年	種別/構造	アパート/軽量鉄骨
部屋/所在階/階建	201/2階/地上2階	管理人	株式会社東洋不動産
現況/入居時期	居住中/相談	駐車場	空有/5,500円（税込み）
保険	加入義務:有 期間:2年	保証人代行義務	加入要
設備条件	都市ガス、バス専用、トイレ専用、バス・トイレ別、シャワー、給湯、追い焚き、エアコン、室内洗濯機置場、バルコニー、インターネット対応、角部屋、TVドアホン、温水洗浄便座、独立洗面台、インターネット利用料無料、カード決済初期費用、シューズボックス、楽器相談不可、2人入居可、ペット不可、保証人不要		
保証会社詳細	保証会社：エルズサポート 初回保証料：月額賃料等総額の 5 0 % 最低保証委託料： 2 0 , 0 0 0 円 分割保証料：月額 1 , 0 0 0 円 集送金手数料：月額 6 6 0 円		
物件番号	68464		
備考	・初期費用はカード決済可 ・トラブルサポート24（月額）550円 ・更新料 新賃料の1ヵ月分、更新事務手数料 新賃料の0.55ヵ月分 ・更新事務手数料の税率は、更新時の税率が適用されます。 ・入居時鍵交換代19、800円 ・入居時銀イオン施工費用18、700円 ・駐車場仲介手数料5、500円 ・退去時ハウスクリーニング費用 ・禁煙		
仲介手数料	57,200円		

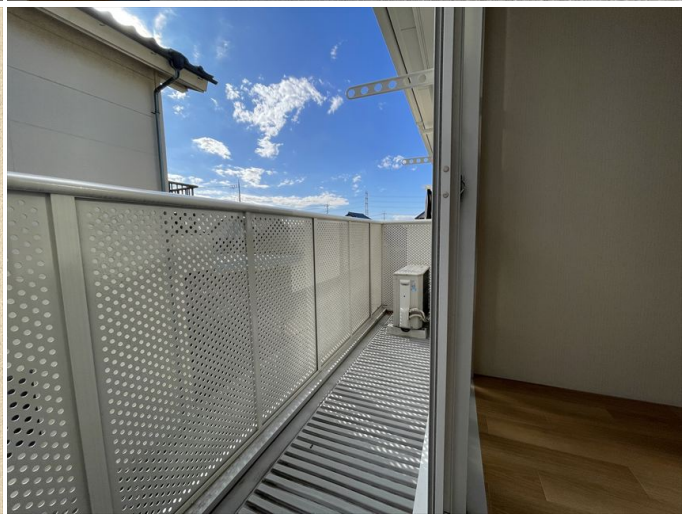




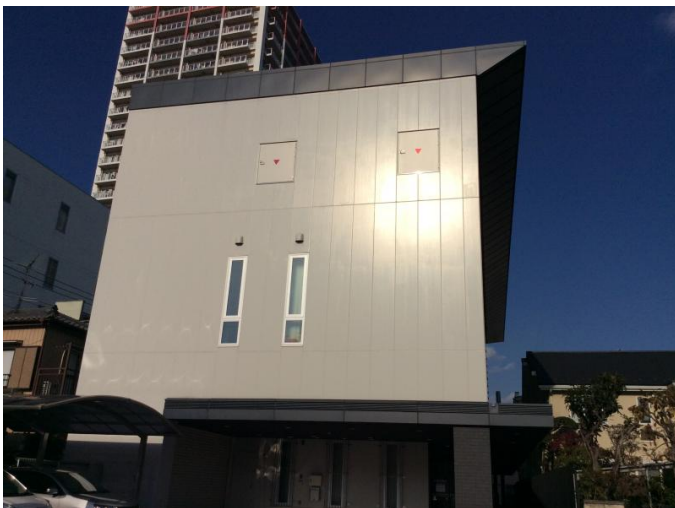














連絡先 0480-32-5032  
9:00～18:00 水曜定休  
<https://tyf-chintai.jp/bukken?id=2325>