

# グリーン フィールド B

セールスポイント

・ 初期費用はカード決済可
---------------

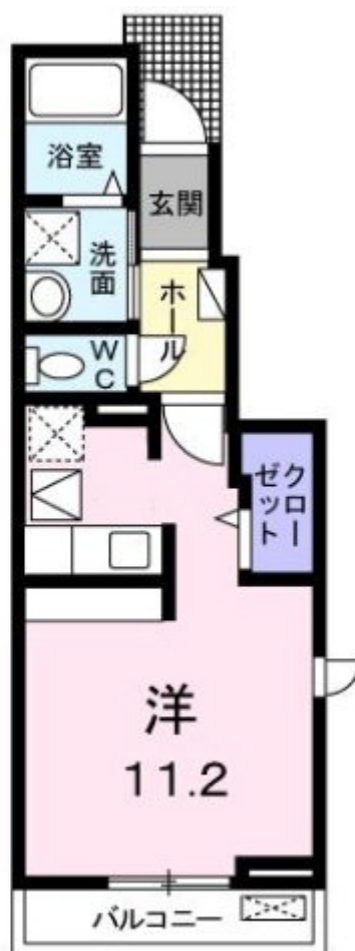
賃料	面積/間取	所在階	管理費・共益費	敷金	礼金
63,000円	30㎡ / 1R	1階	2,300円	－	9.45万円

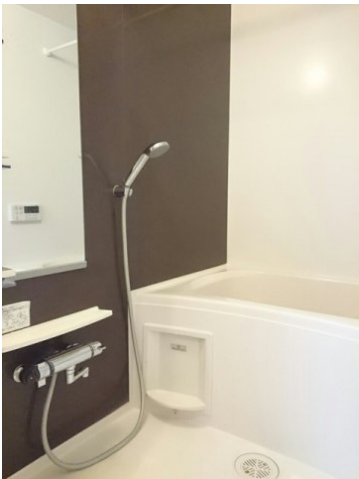
スタッフからのコメント

一人暮らしに心強いTVインターホンが付いています。エアコンが付いているので、寒い冬も暑い夏も快適に過ごせます。春日部市でのお部屋探しでしたら、当社にご連絡ください。あなたからのお問い合わせお待ちしております。
--

## 物件概要

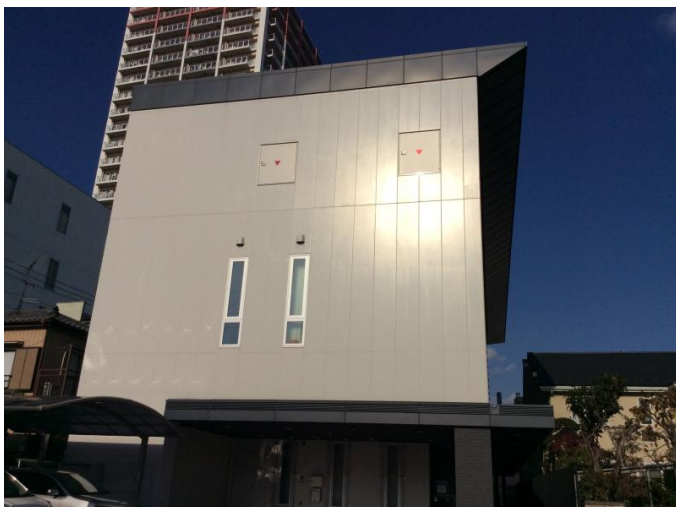
所在地	埼玉県春日部市南3丁目		
交通	東武伊勢崎線「春日部」駅より徒歩15分 東武伊勢崎線「一ノ割」駅より徒歩17分		
賃料	63,000円	管理費・共益費	2,300円
敷金	－	礼金	9.45万円
更新料	0ヶ月	クリーニング費用	5万円
鍵セット費	3,300円	面積/間取り	30㎡/1R
部屋の向き	南	築年月（築年数）	2015年9月（築10年）
種別/構造	アパート/木造	部屋/所在階/階建	101/1階/地上2階
管理人	管理人:無 / 管理組合: 無 / 大東建託パートナーズ	現況/入居時期	賃貸中/2026年3月 下旬
駐車場	空有/6,600円（税込み)/空き3台	保険	加入義務:有
保証人代行義務	加入要		
設備条件	公営水道、都市ガス、公共下水、バス専用、トイレ専用、バス・トイレ別、シャワー、給湯、追い焚き、洗髪洗面化粧台、エアコン、床下収納、室内洗濯機置場、CSアンテナ、BSアンテナ、バルコニー、フローリング、駐輪場、インターネット対応、角部屋、TVドアホン、温水洗浄便座、浴室乾燥機、独立洗面台、インターネット利用料無料、カード決済初期費用、全居室収納、クローゼット、シューズボックス、照明器具付き、楽器相談不可、2人入居不可、ペット不可		
保証会社詳細	ハウスリーブ株式会社 契約時保証委託料: 2.2万 / 月額保証委託料: 賃料総額の2.2%又は5.5% ※ペット可は2.5万 / 2.5%		
物件番号	3848625		
備考	・ 初期費用はカード決済可		
仲介手数料	69,300円		











連絡先 0480-32-5032  
 9:00~18:00 水曜定休  
<https://tyf-chintai.jp/bukken?id=15512>