

シャトー栗原 2

セールスポイント

・原則として、全ての入居希望者様には、貸主が取次ぎを行う火災保険に加入して頂きます。	・
ハウスクリーニング代59,400円（退去時）	・初期費用はカード決済可

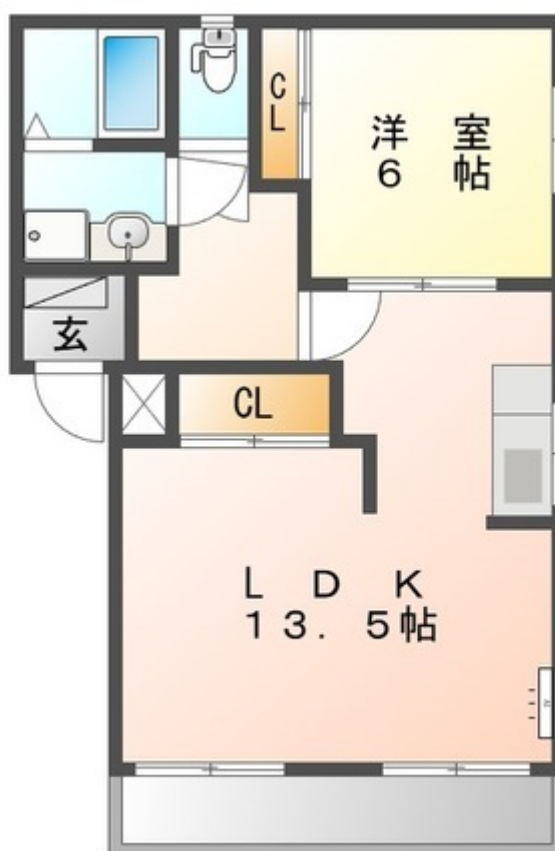
賃料	面積/間取	所在階	管理費・共益費	敷金	礼金
58,000円	44.6㎡ / 1LDK	1階	3,000円	1ヶ月	-

スタッフからのコメント

蓮田駅から徒歩11分。カップルさんでも新婚さんでも家族でも。1階角部屋。使いやすい1LDKにリノベーションしました。
--

物件概要

所在地	埼玉県蓮田市馬込1丁目		
交通	JR東北本線「蓮田」駅より徒歩11分 埼玉新都市交通「丸山」駅より徒歩48分		
賃料	58,000円	管理費・共益費	3,000円
敷金	1ヶ月	礼金	-
更新料	3万円	消毒施工料	1.705万円
面積/間取り	44.6㎡/1LDK	部屋の向き	南西
築年月（築年数）	1994年2月（築32年）	契約期間	2年
種別/構造	アパート/鉄骨造	部屋/所在階/階建	102/1階/地上2階
総戸数	4戸	現況/入居時期	居住中/2026年4月 上旬
駐車場	無	保険	加入義務:有
保証人代行義務	加入要		
設備条件	公営水道、プロパンガス、公共下水、バス専用、トイレ専用、バス・トイレ別、シャワー、給湯、追い焚き、洗髪洗面化粧台、エアコン、室内洗濯機置場、BSアンテナ、フローリング、インターネット対応、角部屋、TVドアホン、温水洗浄便座、独立洗面台、カード決済初期費用、全居室収納、クローゼット、シューズボックス、楽器相談不可、2人入居可、ペット不可		
保証会社詳細	10,000円 / 入居時、以降は月額賃料の1% / 毎月（入居期間中）		
物件番号	634910		
備考	・原則として、全ての入居希望者様には、貸主が取次ぎを行う火災保険に加入して頂きます。 ・ハウスクリーニング代59,400円（退去時） ・初期費用はカード決済可		
仲介手数料	63,800円		











連絡先 0480-32-5032
 9:00～18:00 水曜定休
<https://tyf-chintai.jp/bukken?id=15510>