

リヴィエールⅡ

セールスポイント

・原則として、全ての入居希望者様には、貸主が取次ぎを行う火災保険に加入して頂きます。	・
ハウスクリーニング代64,900円（退去時）	・畳表替え6,050円/1枚、襖張替え5,500円/1枚（1室全て/退去時）
・初期費用はカード決済可	

賃料	面積/間取	所在階	管理費・共益費	敷金	礼金
65,000円	51.6㎡ / 2LDK	1階	4,000円	1ヶ月	-

スタッフからのコメント

無料でインターネットが利用できBS＋CS63chも見られます。閑静な住宅街で生活しやすい環境です。専用庭付き2LDK。窓にシャッター付きでセキュリティアップ。

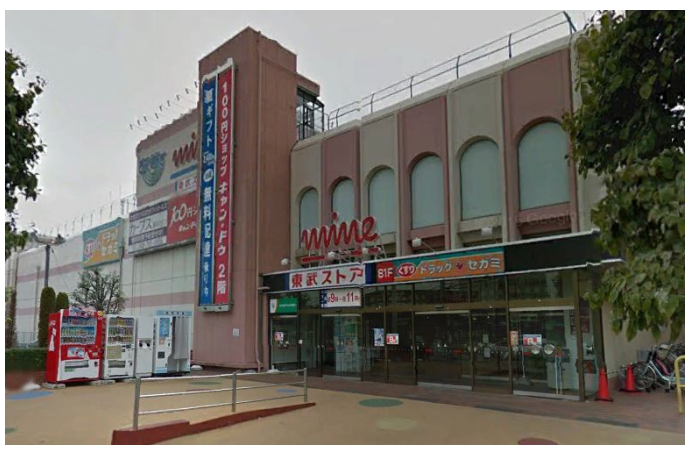
物件概要

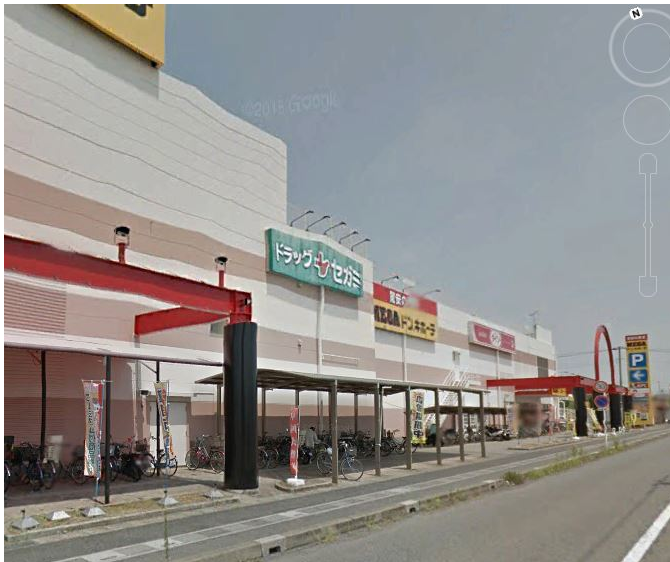
所在地	埼玉県蓮田市川島		
交通	JR東北本線「蓮田」駅より徒歩13分 埼玉新都市交通「丸山」駅より徒歩52分		
賃料	65,000円	管理費・共益費	4,000円
敷金	1ヶ月	礼金	-
更新料	3万円	消毒施工料	1.705万円
面積/間取り	51.6㎡/2LDK	部屋の向き	西
築年月（築年数）	1998年6月（築27年）	契約期間	2年
種別/構造	マンション/鉄骨造	部屋/所在階/階建	103/1階/地上3階
総戸数	15戸	現況/入居時期	居住中/2026年3月 中旬
駐車場	空有/5,500円（税込み）	保険	加入義務:有
保証人代行義務	加入要		
設備条件	公営水道、プロパンガス、公共下水、バス専用、トイレ専用、バス・トイレ別、シャワー、給湯、追い焚き、洗髪洗面化粧台、エアコン、床下収納、室内洗濯機置場、CATV、BSアンテナ、専用庭、フローリング、駐輪場、インターネット対応、TVドアホン、温水洗浄便座、独立洗面台、インターネット利用料無料、カード決済初期費用、全居室収納、クローゼット、シューズボックス、照明器具付き、楽器相談不可、2人入居可、ペット不可		
保証会社詳細	10,000円 / 入居時、以降は月額賃料の1% / 毎月（入居期間中）		
物件番号	634906		
備考	・原則として、全ての入居希望者様には、貸主が取次ぎを行う火災保険に加入して頂きます。・ハウスクリーニング代64,900円（退去時）・畳表替え6,050円/1枚、襖張替え5,500円/1枚（1室全て/退去時）・初期費用はカード決済可		
仲介手数料	71,500円		











連絡先 0480-32-5032
 9:00~18:00 水曜定休
<https://tyf-chintai.jp/bukken?id=15509>