

# T. K   アルカンシェル

セールスポイント

・ 初期費用はカード決済可
---------------

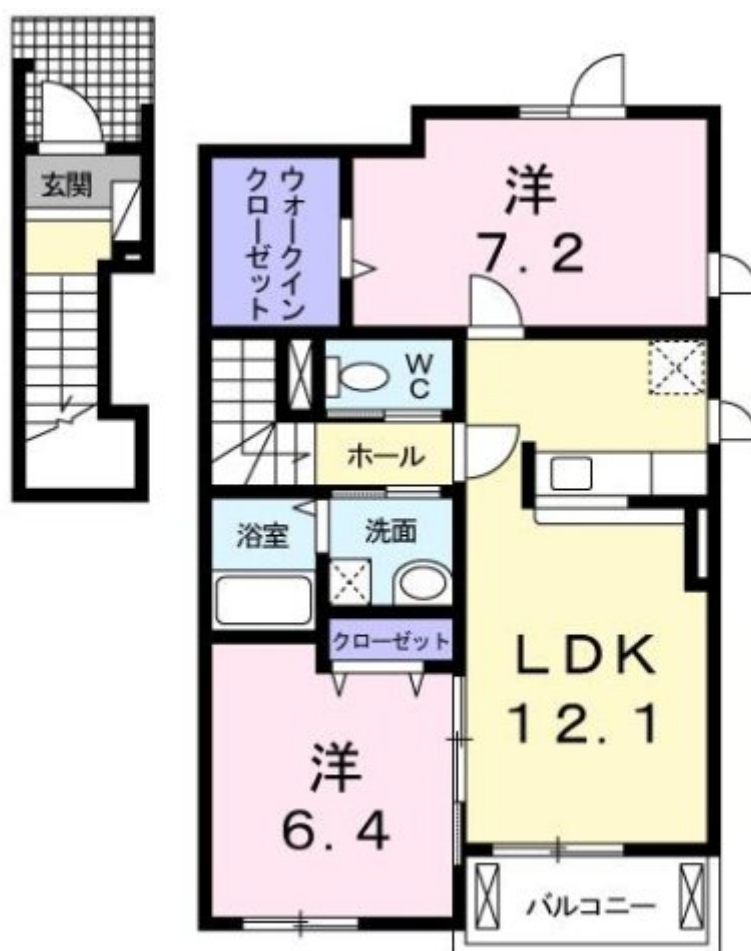
賃料	面積/間取	所在階	管理費・共益費	敷金	礼金
78,500円	62.89㎡ / 2LDK	2階	2,300円	－	1ヶ月

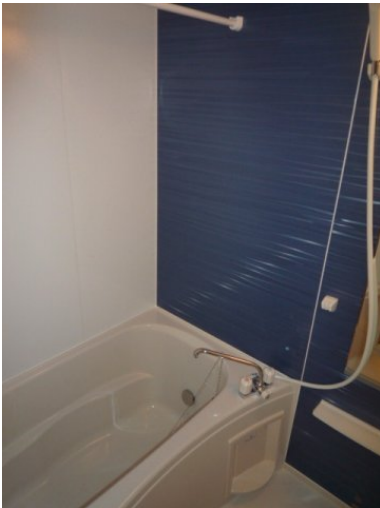
スタッフからのコメント

防犯カメラが設置されているため、犯罪抑止効果が期待できます。追焚き機能が付いているので、時間を気にせずいつでも温かいお風呂に入れます。伊奈町でのお部屋探しでしたら、当社にご連絡ください。あなたからのお問い合わせお待ちしております。
---

## 物件概要

所在地	埼玉県北足立郡伊奈町学園3丁目		
交通	埼玉新都市交通「羽貫」駅より徒歩10分 ＪＲ高崎線「上尾」駅よりバス乗車時間17分 伊奈学園総合高校バス停下車徒歩2分		
賃料	78,500円	管理費・共益費	2,300円
敷金	－	礼金	1ヶ月
更新料	0ヶ月	クリーニング費用	7万円
鍵セット費	3,300円	面積/間取り	62.89㎡/2LDK
部屋の向き	南東	築年月（築年数）	2010年3月（築15年）
種別/構造	アパート/木造	部屋/所在階/階建	201/2階/地上2階
管理人	管理人:無 / 管理組合: 無 / 大東建託パートナーズ	現況/入居時期	賃貸中/2026年3月 中旬
駐車場	空有/8,800円（税込み)/空き3台	保険	加入義務:有
保証人代行義務	加入要		
設備条件	公営水道、都市ガス、公共下水、バス専用、トイレ専用、バス・トイレ別、シャワー、給湯、追い焚き、洗髪洗面化粧台、エアコン、W.INクローゼット、室内洗濯機置場、CATV、BSアンテナ、バルコニー、駐輪場、インターネット対応、角部屋、TVドアホン、温水洗浄便座、カウンターキッチン、浴室乾燥機、独立洗面台、防犯カメラ、インターネット利用料無料、カード決済初期費用、クローゼット、シューズボックス、楽器相談不可、2人入居可、ペット不可		
保証会社詳細	ハウスリーブ株式会社 契約時保証委託料：2．2万 / 月額保証委託料：賃料総額の2．2％又は5．5％ ※ペット可は2．5万 / 2．5％		
物件番号	3847755		
備考	・ 初期費用はカード決済可		
仲介手数料	86,350円		













連絡先 0480-32-5032

9:00～18:00 水曜定休

<https://tyf-chintai.jp/bukken?id=15508>