

# villageⅡ

セールスポイント

・初期費用はカード決済可　・トラブルサポート24（月額）550円　・更新料　新賃料の1ヵ月分、更新事務手数料　新賃料の0.55ヵ月分　・更新事務手数料の税率は、更新時の税率が適用されます。 ・入居時鍵交換代要確認（任意）　・入居時銀イオン施工費用24、200円　・退去時ハウスクリーニング費用　・町会費要確認　・駐車場：敷地内1台無料（車種による）
---

賃料	面積/間取	所在階	管理費・共益費	敷金	礼金
75,000円	66.24m <sup>2</sup> / 2LDK	1階		-	-

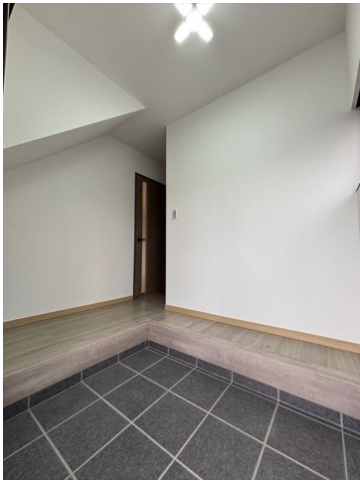
スタッフからのコメント

2026年2月フルリノベーション。浴室乾燥機やウォシュレット便座等充実の設備。全居室8帖以上の広々空間。
--

## 物件概要

所在地	埼玉県北葛飾郡杉戸町清地6丁目		
交通	東武伊勢崎線「東武動物公園」駅より徒歩23分 東武伊勢崎線「姫宮」駅より徒歩48分		
賃料	75,000円	敷金	-
礼金	-	更新料	1ヶ月
銀イオン施工費用	2.42万円	面積/間取り	66.24m <sup>2</sup> /2LDK
築年月（築年数）	1980年1月（築46年）	契約期間	2年
種別/構造	戸建/木造	部屋/所在階/階建	-/1階/地上2階
管理人	株式会社東洋不動産	現況/入居時期	空室/相談
駐車場	空有/空き1台	保険	加入義務:有 期間:2年
保証人代行義務	加入要		
設備条件	バス専用、トイレ専用、バス・トイレ別、シャワー、室内洗濯機置場、バルコニー、TVドアホン、温水洗浄便座、浴室乾燥機、独立洗面台、カード決済初期費用、楽器相談不可、2人入居可、ペット不可、保証人不要		
保証会社詳細	保証会社：エルズサポート 初回保証料：月額賃料等総額の50％ 最低保証委託料：20,000円 分割保証料：月額1,000円 集送金手数料：月額660円		
物件番号	634677		
備考	・初期費用はカード決済可　・トラブルサポート24（月額）550円　・更新料　新賃料の1ヵ月分、更新事務手数料　新賃料の0.55ヵ月分　・更新事務手数料の税率は、更新時の税率が適用されます。　・入居時鍵交換代要確認（任意）　・入居時銀イオン施工費用24、200円　・退去時ハウスクリーニング費用　・町会費要確認　・駐車場：敷地内1台無料（車種による）		
仲介手数料	82,500円		



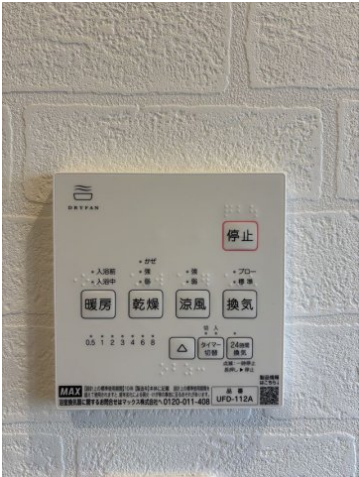
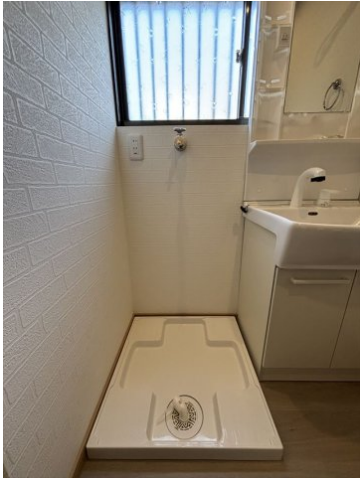














連絡先 0480-32-5032

9:00～18:00 水曜定休

<https://tyf-chintai.jp/bukken?id=15506>