

# グランドメゾネット

## セールスポイント

・原則として、全ての入居希望者様には、貸主が取次ぎを行う火災保険に加入して頂きます。	・
ハウスクリーニング代89、100円（退去時）	・2台目駐車場（敷地外・空確認要） 5、500円/1ヵ月
・初期費用はカード決済可	

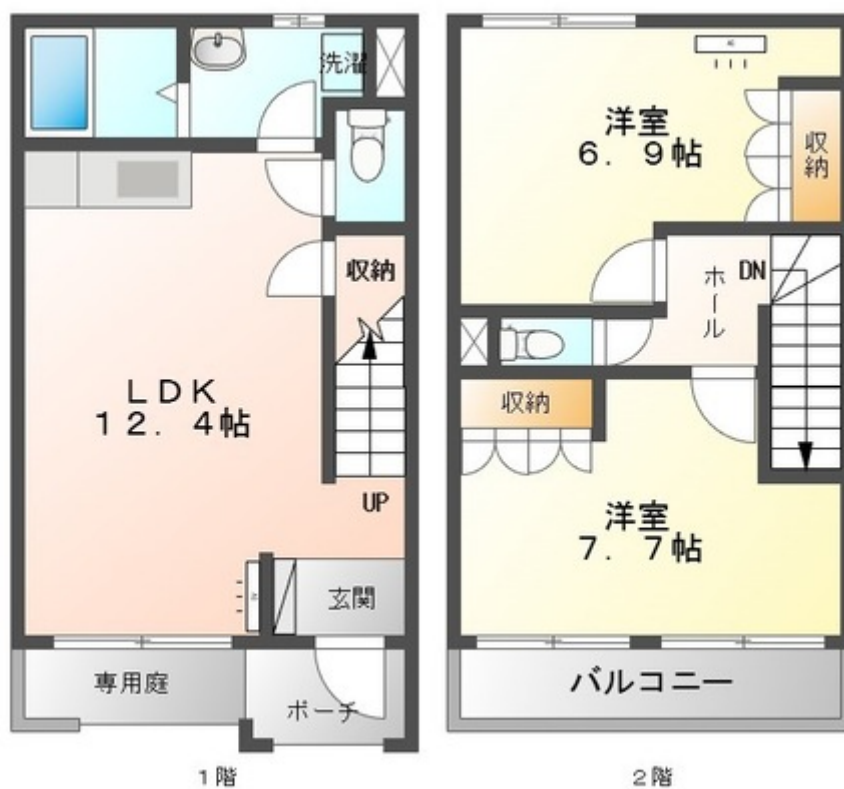
賃料	面積/間取	所在階	管理費・共益費	敷金	礼金
90,000円	67.32㎡ / 2LDK	1階	4,000円	1ヶ月	-

## スタッフからのコメント

無料でWi-Fiが利用できBS+4K+CS6chも見られます。戸建感覚でお住まい頂けるテラスハウス。買い物施設も近くファミリーにおすすめです。
---

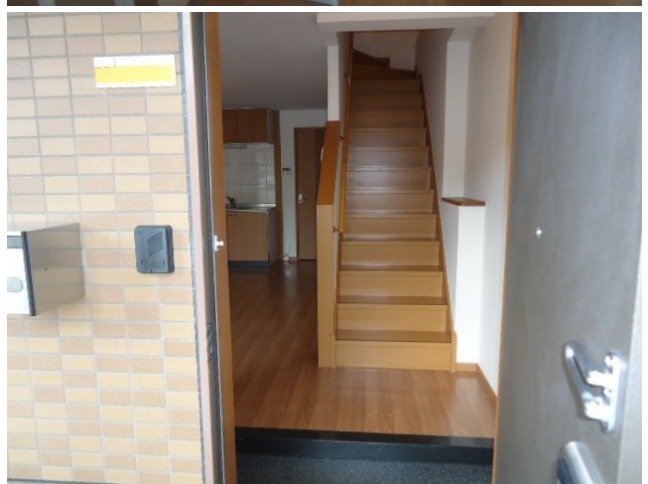
## 物件概要

所在地	埼玉県蓮田市馬込2丁目		
交通	JR東北本線「蓮田」駅より徒歩10分 埼玉新都市交通「丸山」駅より徒歩49分		
賃料	90,000円	管理費・共益費	4,000円
敷金	1ヶ月	礼金	-
更新料	3万円	消毒施工料	1.705万円
面積/間取り	67.32㎡/2LDK	築年月（築年数）	2006年7月（築19年）
契約期間	2年	種別/構造	アパート/鉄骨造
部屋/所在階/階建	102/1階/地上2階	総戸数	3戸
現況/入居時期	居住中/2026年3月 上旬	駐車場	空有/5,500円（税込み）
保険	加入義務:有	保証人代行義務	加入要
設備条件	公営水道、プロパンガス、公共下水、バス専用、トイレ専用、バス・トイレ別、シャワー、給湯、追い焚き、洗髪洗面化粧台、エアコン、床下収納、室内洗濯機置場、CATV、BSアンテナ、専用庭、バルコニー、フローリング、インターネット対応、温水洗浄便座、浴室乾燥機、独立洗面台、インターネット利用料無料、カード決済初期費用、全居室収納、シューズボックス、メゾネット、楽器相談不可、2人入居可、ペット不可		
保証会社詳細	10,000円 / 入居時、以降は月額賃料の1% / 毎月（入居期間中）		
物件番号	634051		
備考	・原則として、全ての入居希望者様には、貸主が取次ぎを行う火災保険に加入して頂きます。 ・ハウスクリーニング代89、100円（退去時） ・2台目駐車場（敷地外・空確認要） 5、500円/1ヵ月 ・初期費用はカード決済可		
仲介手数料	99,000円		



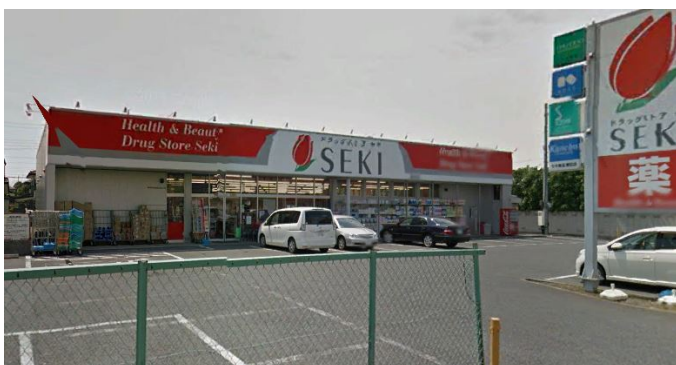
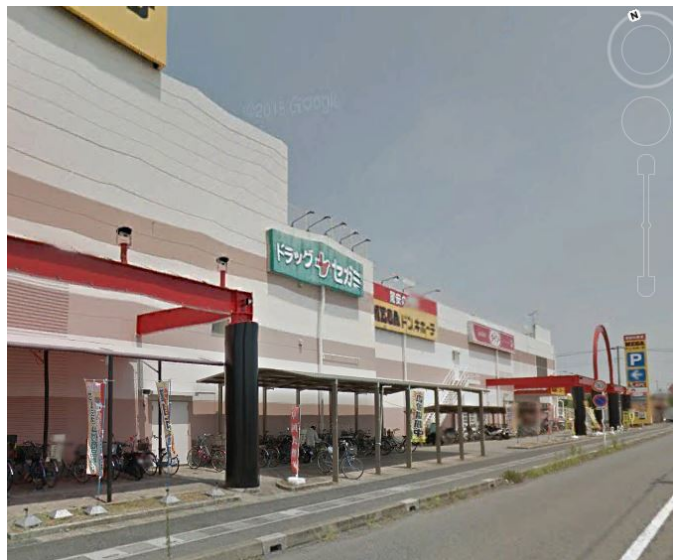












連絡先 0480-32-5032  
9:00~18:00 水曜定休  
<https://tyf-chintai.jp/bukken?id=15503>