

# もみじと夕陽のテラス

セールスポイント

・ 募集内容と現況が異なる場合は現況を優先させていただきます。

賃料	面積/間取	所在階	管理費・共益費	敷金	礼金
85,000円	84.17㎡ / 4DK	1階		-	-

スタッフからのコメント

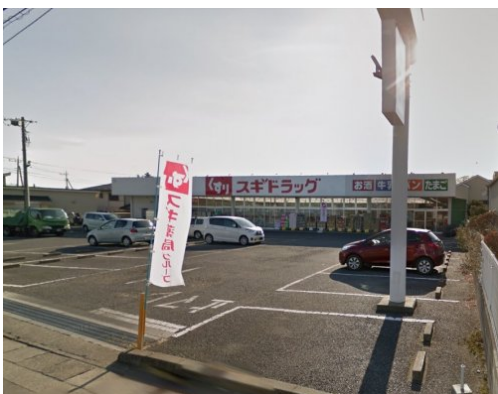
モニターで来訪者を確認し、インターホンで対面せずに会話することができます♪朝や就寝前がラク  
ラクの、独立した洗面所の物件♪リーズナブルな価格で敷金不要という魅力的な物件です♪この物件  
は友達とルームシェアをすることができます♪お湯を温め直せる追い焚き機能付きです♪お客様が素  
敵な新生活を送れるように、北足立郡伊奈町に特化した営業を続けてきた当社スタッフがお住まい  
探しをサポートいたします(^o^)

## 物件概要

所在地	埼玉県北足立郡伊奈町小室		
交通	埼玉新都市交通「伊奈中央」駅より徒歩9分 埼玉新都市交通「志久」駅より徒歩12分		
賃料	85,000円	敷金	-
礼金	-	更新料	1ヶ月
面積/間取り	84.17㎡/4DK	築年月（築年数）	1986年5月（築39年）
契約期間	2年	種別/構造	戸建/木造
部屋/所在階/階建	1階/地上2階	現況/入居時期	居住中/2026年2月 中旬
保険	加入義務:無	保証人代行義務	加入要
設備条件	プロパンガス、バス専用、トイレ専用、バス・トイレ別、シャワー、追い 焚き、エアコン、室内洗濯機置場、バルコニー、フローリング、TVドアホ ン、温水洗浄便座、独立洗面台、ルームシェア可、シューズボックス、事 務所可、2人入居可、ペット相談		
保証会社詳細	賃料総額の100%【月次1.5～2%必要審査】		
物件番号	632895		
備考	・ 募集内容と現況が異なる場合は現況を優先させていただきます。		
仲介手数料	-		









連絡先 0480-32-5032

9:00～18:00 水曜定休

<https://tyf-chintai.jp/bukken?id=15499>