

レオネクストエルヴィータ

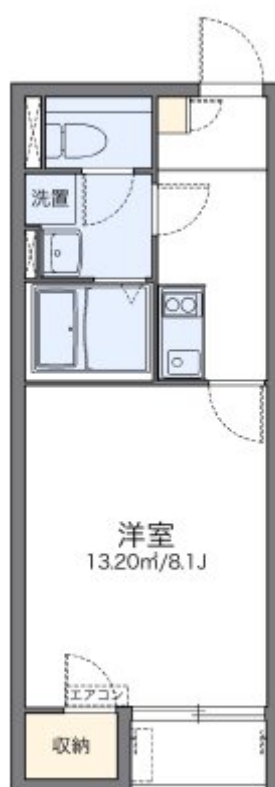
賃料	面積/間取	所在階	管理費・共益費	敷金	礼金
61,000円	26.09㎡ / 1K	2階	7,000円	-	1ヶ月

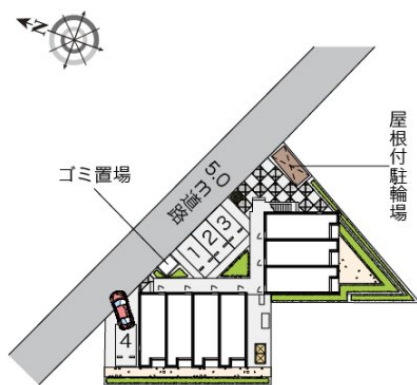
スタッフからのコメント

エアコンが付いているので、寒い冬も暑い夏も快適に過ごせます。TVインターホンが付いているため、訪問者の対応を室内で行え安心です。宮代町でのお部屋探しでしたら、当社がお手伝いいたします。あなたからのお問い合わせお待ちしております。
--

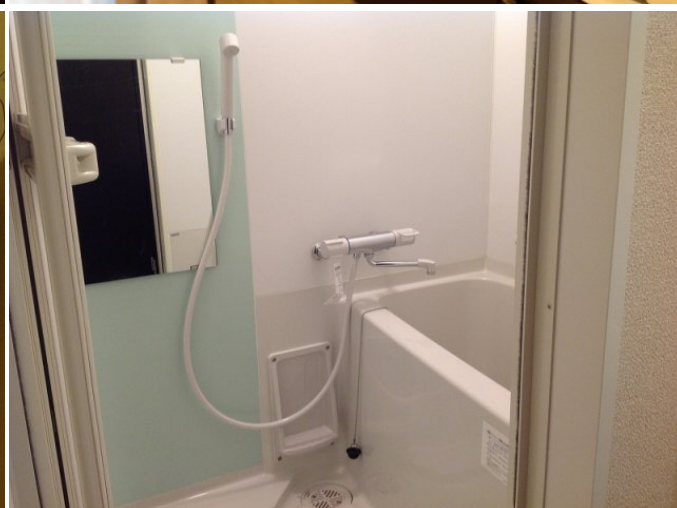
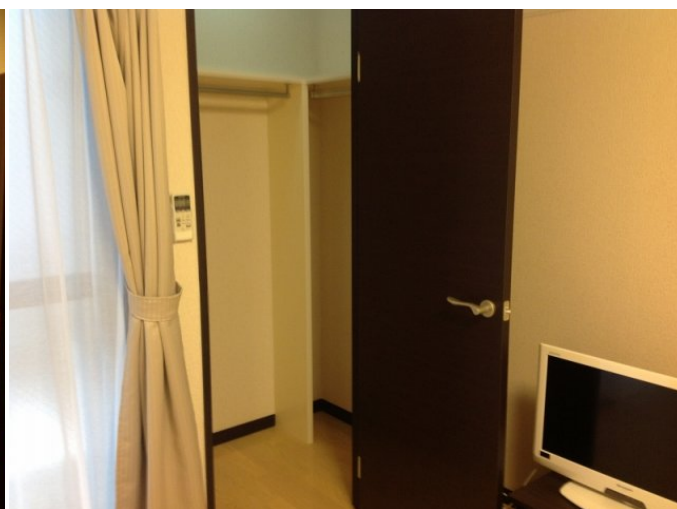
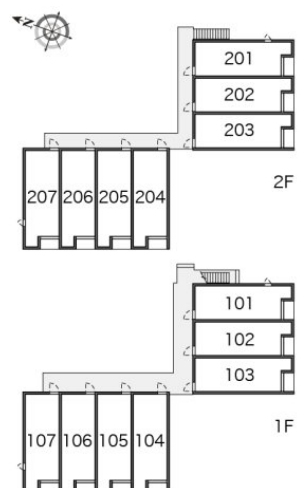
物件概要

所在地	埼玉県南埼玉郡宮代町川端1丁目		
交通	東武伊勢崎線「姫宮」駅より徒歩5分 東武伊勢崎線「北春日部」駅より徒歩25分		
賃料	61,000円	管理費・共益費	7,000円
敷金	-	礼金	1ヶ月
更新料	1.65万円	面積/間取り	26.09㎡/1K
部屋の向き	南西	築年月（築年数）	2013年4月（築12年）
種別/構造	アパート/木造	部屋/所在階/階建	206/2階/地上2階
総戸数	14戸	現況/入居時期	居住中/2026年4月 上旬
空き物件数	2	保険	加入義務:有 期間:2年
保証人代行義務	加入要		
設備条件	バス専用、トイレ専用、バス・トイレ別、シャワー、コンロ種別電気、給湯、エアコン、室内洗濯機置場、バルコニー、駐輪場、インターネット対応、TVドアホン、温水洗浄便座、浴室乾燥機、家具・家電付、独立洗面台		
保証会社詳細	保証会社の利用 利用料の100%～120%		
物件番号	4294227		
仲介手数料	67,100円		





※敷地内駐車場 4 台有り







連絡先 0480-32-5032
 9:00~18:00 水曜定休
<https://tyf-chintai.jp/bukken?id=15493>