

レオネクストw i n b o o m

賃料	面積/間取	所在階	管理費・共益費	敷金	礼金
59,000円	26.09㎡ / 1K	1階	7,000円	－	1ヶ月

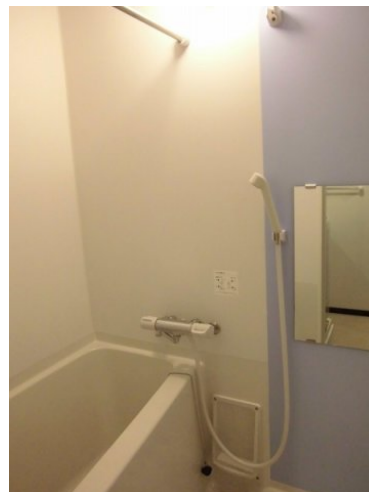
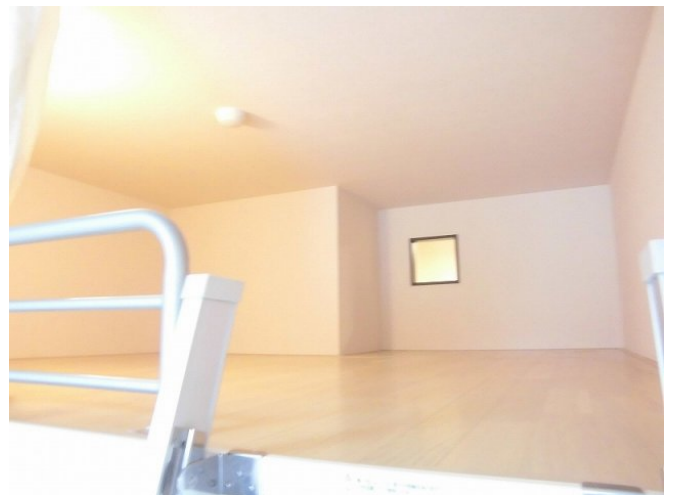
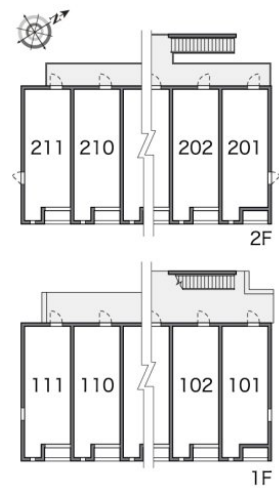
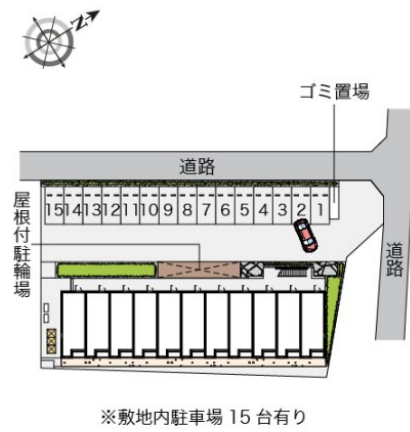
スタッフからのコメント

防犯カメラが設置されているため、犯罪抑止効果が期待できます。TVインターホンが付いているので、訪問者の対応を室内で行え安心です。宮代町でのお部屋探しでしたら、当社がお手伝いいたします。あなたからのお問い合わせお待ちしております。

物件概要

所在地	埼玉県南埼玉郡宮代町川端3丁目		
交通	東武伊勢崎線「姫宮」駅より徒歩7分 東武伊勢崎線「北春日部」駅より徒歩20分		
賃料	59,000円	管理費・共益費	7,000円
敷金	－	礼金	1ヶ月
更新料	1.65万円	面積/間取り	26.09㎡/1K
部屋の向き	南東	築年月（築年数）	2014年3月（築11年）
種別/構造	アパート/木造	部屋/所在階/階建	111/1階/地上2階
総戸数	22戸	現況/入居時期	居住中/2026年3月 上旬
空き物件数	3	駐車場	空有/7,700円/空き4台
保険	加入義務:有 期間:2年	保証人代行義務	加入要
設備条件	バス専用、トイレ専用、バス・トイレ別、シャワー、給湯、エアコン、ロフト付き、室内洗濯機置場、バルコニー、駐輪場、インターネット対応、TVドアホン、温水洗浄便座、浴室乾燥機、家具・家電付、独立洗面台、防犯カメラ		
保証会社詳細	保証会社の利用 利用料の100%～120%		
物件番号	4294228		
仲介手数料	64,900円		









連絡先 0480-32-5032
9:00~18:00 水曜定休
<https://tyf-chintai.jp/bukken?id=15492>