

# ショコラ・デ・カーサ

セールスポイント

・ 初期費用はカード決済可
---------------

賃料	面積/間取	所在階	管理費・共益費	敷金	礼金
76,000円	44.82㎡ / 1LDK	1階	3,500円	－	11.4万円

スタッフからのコメント

TVインターホンが付いているので、訪問者の対応を室内で行え安心です。洗髪洗面化粧台が付いているため、身支度を整えるのにも利用できます。春日部市でのお部屋探しでしたら、当社にご連絡ください。あなたからのお問い合わせお待ちしております。
--

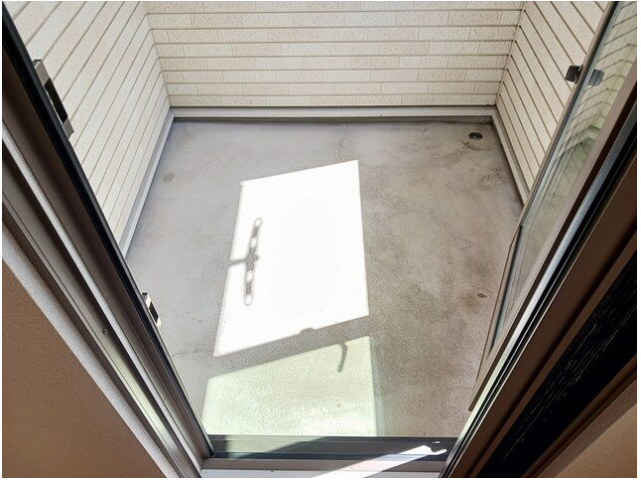
## 物件概要

所在地	埼玉県春日部市栄町 1 丁目		
交通	東武伊勢崎線「北春日部」駅より徒歩17分 東武野田線「八木崎」駅より徒歩21分		
賃料	76,000円	管理費・共益費	3,500円
敷金	－	礼金	11.4万円
更新料	0ヶ月	クリーニング費用	6万円
鍵セット費	3,300円	面積/間取り	44.82㎡/1LDK
部屋の向き	南	築年月（築年数）	2014年9月（築11年）
種別/構造	アパート/木造	部屋/所在階/階建	103/1階/地上2階
管理人	管理人:無 / 管理組合: 無 / 大東建託パートナーズ	現況/入居時期	賃貸中/2026年3月 上旬
駐車場	空有/5,500円（税込み)/空き1台	保険	加入義務:有
保証人代行義務	加入要		
設備条件	公営水道、プロパンガス、公共下水、バス専用、トイレ専用、バス・トイレ別、シャワー、給湯、追い焚き、洗髪洗面化粧台、エアコン、床下収納、W.INクローゼット、室内洗濯機置場、BSアンテナ、バルコニー、フローリング、駐輪場、インターネット対応、角部屋、TVドアホン、温水洗浄便座、カウンターキッチン、浴室乾燥機、独立洗面台、浴室1.6x2.0m以上、インターネット利用料無料、カード決済初期費用、シューズボックス、楽器相談不可、ペット不可		
保証会社詳細	ハウスリーブ株式会社 契約時保証委託料: 2. 2 万 / 月額保証委託料: 賃料総額の 2. 2 %又は 5. 5 % ※ペット可は 2. 5 万 / 2. 5 %		
物件番号	3845214		
備考	・ 初期費用はカード決済可		
仲介手数料	83,600円		

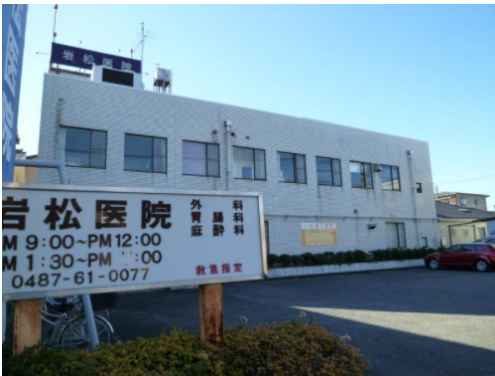














連絡先 0480-32-5032  
9:00~18:00 水曜定休  
<https://tyf-chintai.jp/bukken?id=15486>