

ブルック フィールド

セールスポイント

・ 初期費用はカード決済可

賃料	面積/間取	所在階	管理費・共益費	敷金	礼金
99,000円	72.75㎡ / 2LDK	3階	2,900円	－	2ヶ月

スタッフからのコメント

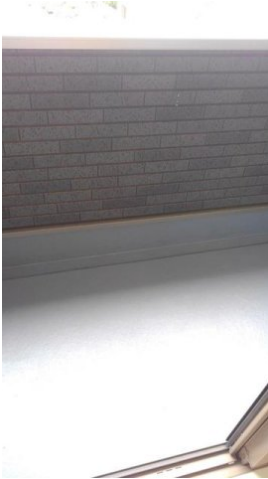
防犯カメラが設置されているため、犯罪抑止効果が期待できます。TVインターホンが付いているので、訪問者の対応を室内で行え安心です。蓮田市でのお部屋探しでしたら、当社にご連絡ください。あなたからのお問い合わせお待ちしております。

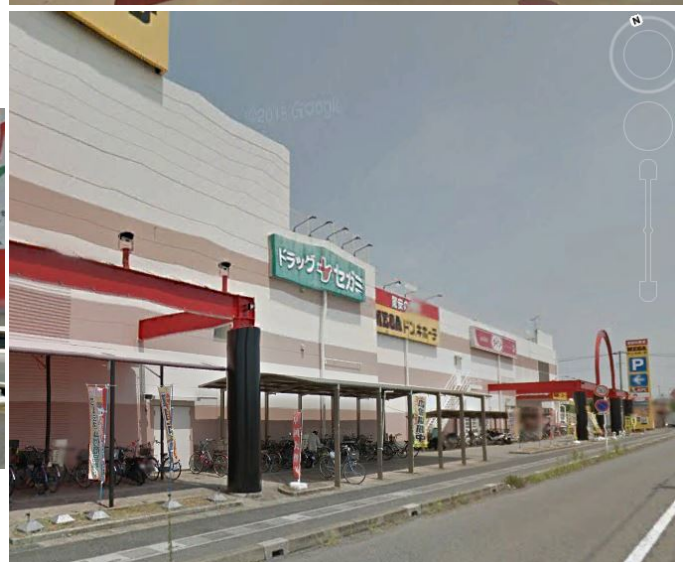
物件概要

所在地	埼玉県蓮田市馬込4丁目		
交通	JR東北本線「蓮田」駅より徒歩15分 東武野田線「岩槻」駅よりバス乗車時間13分 馬込バス停下車 徒歩1分		
賃料	99,000円	管理費・共益費	2,900円
敷金	－	礼金	2ヶ月
更新料	0ヶ月	クリーニング費用	9万円
鍵セット費	3,300円	面積/間取り	72.75㎡/2LDK
部屋の向き	西	築年月（築年数）	2019年8月（築6年）
種別/構造	アパート/木造	部屋/所在階/階建	303/3階/地上3階
管理人	管理人:無 / 管理組合: 無 / 大東建託パートナーズ	現況/入居時期	賃貸中/2026年3月 中旬
駐車場	空有/5,500円（税込み）/空き1台	保険	加入義務:有
保証人代行義務	加入要		
設備条件	公営水道、都市ガス、公共下水、バス専用、トイレ専用、バス・トイレ別、シャワー、コンロ口数二口、システムキッチン、給湯、追い焚き、洗髪洗面化粧台、エアコン、W.INクローゼット、室内洗濯機置場、CSアンテナ、BSアンテナ、バルコニー、フローリング、駐輪場、インターネット対応、TVドアホン、温水洗浄便座、浴室乾燥機、独立洗面台、防犯カメラ、インターネット利用料無料、カード決済初期費用、全居室収納、クローゼット、シューズボックス、照明器具付き、楽器相談不可、2人入居可、ペット相談		
保証会社詳細	ハウスリーブ株式会社 契約時保証委託料: 2.2万 / 月額保証委託料: 賃料総額の2.2%又は5.5% ※ペット可は2.5万 / 2.5%		
物件番号	3844862		
備考	・ 初期費用はカード決済可		
仲介手数料	108,900円		









連絡先 0480-32-5032
 9:00~18:00 水曜定休
<https://tyf-chintai.jp/bukken?id=15483>