

スターガーデン サウス

セールスポイント

・ 初期費用はカード決済可

賃料	面積/間取	所在階	管理費・共益費	敷金	礼金
71,500円	54.96㎡ / 1LDK	1階	2,300円	－	10.725万円

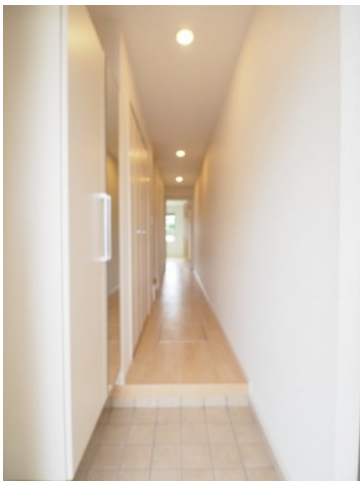
スタッフからのコメント

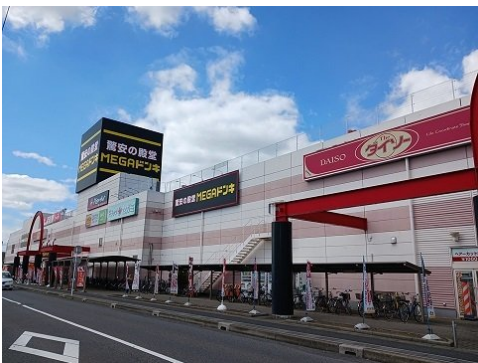
防犯カメラが設置されているため、犯罪抑止効果が期待できます。TVインターホンが付いているので、訪問者の対応を室内で行え安心です。蓮田市でのお部屋探しでしたら、当社にご連絡ください。あなたからのお問い合わせお待ちしております。
--

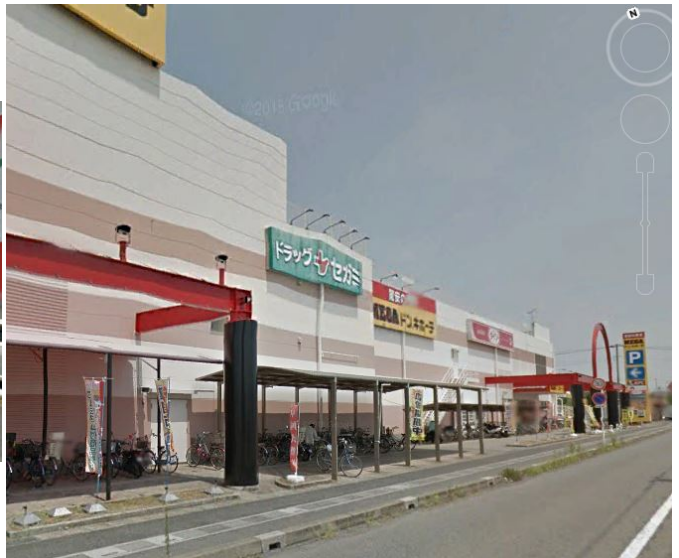
物件概要

所在地	埼玉県蓮田市馬込 6 丁目		
交通	ＪＲ東北本線「蓮田」駅より徒歩14分 埼玉新都市交通「丸山」駅より徒歩52分		
賃料	71, 500円	管理費・共益費	2, 300円
敷金	－	礼金	10. 725万円
更新料	0ヶ月	クリーニング費用	6万円
鍵セット費	3, 300円	面積/間取り	54. 96㎡/1LDK
部屋の向き	南西	築年月（築年数）	2018年7月（築7年）
種別/構造	アパート/木造	部屋/所在階/階建	108/1階/地上3階
管理人	管理人:無 / 管理組合: 無 / 大東建託パートナーズ	現況/入居時期	賃貸中/2026年3月 下旬
駐車場	空有/5, 500円（税込 み)/空き6台	保険	加入義務:有
保証人代行義務	加入要		
設備条件	公営水道、プロパンガス、公共下水、バス専用、トイレ専用、バス・トイレ別、シャワー、給湯、追い焚き、洗髪洗面化粧台、エアコン、室内洗濯機置場、CSアンテナ、BSアンテナ、バルコニー、フローリング、駐輪場、バイク置き場、インターネット対応、角部屋、TVドアホン、温水洗浄便座、浴室乾燥機、独立洗面台、防犯カメラ、インターネット利用料無料、カード決済初期費用、クローゼット、シューズボックス、楽器相談不可、ペット不可		
保証会社詳細	ハウスリーブ株式会社 契約時保証委託料: 2. 2 万 / 月額保証委託料: 賃料総額の 2. 2 %又は 5. 5 % ※ペット可は 2. 5 万 / 2. 5 %		
物件番号	3844863		
備考	・ 初期費用はカード決済可		
仲介手数料	78, 650円		









連絡先 0480-32-5032

9:00～18:00 水曜定休

<https://tyf-chintai.jp/bukken?id=15482>