

レオパレスアルシオン

賃料	面積/間取	所在階	管理費・共益費	敷金	礼金
61,000円	20.81㎡ / 1K	3階	7,000円	-	1ヶ月

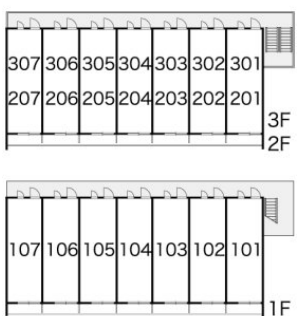
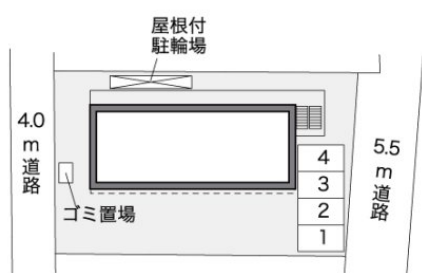
スタッフからのコメント

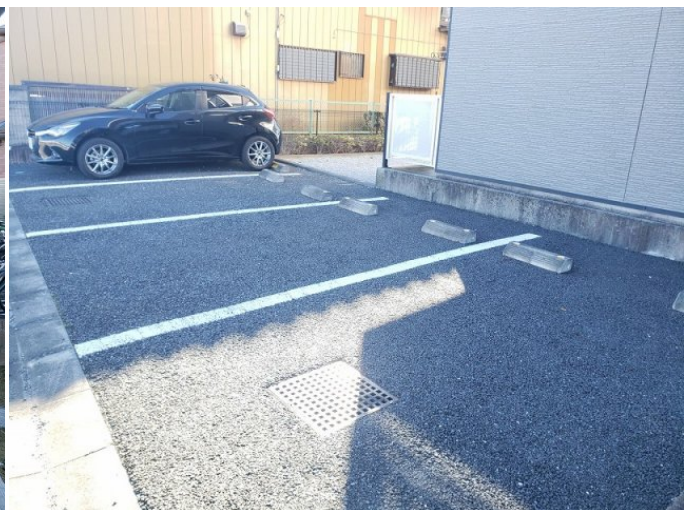
防犯カメラが設置されているため、犯罪抑止効果が期待できます。エアコンが付いているので、寒い冬も暑い夏も快適に過ごせます。宮代町でのお部屋探しでしたら、当社がお手伝いいたします。お気軽にお問い合わせください。

物件概要

所在地	埼玉県南埼玉郡宮代町中央3丁目		
交通	東武伊勢崎線「東武動物公園」駅より徒歩4分 東武伊勢崎線「姫宮」駅より徒歩37分		
賃料	61,000円	管理費・共益費	7,000円
敷金	-	礼金	1ヶ月
更新料	1.65万円	面積/間取り	20.81㎡/1K
築年月（築年数）	2007年2月（築18年）	種別/構造	マンション/鉄骨造
部屋/所在階/階建	305/3階/地上3階	総戸数	21戸
現況/入居時期	居住中/2026年3月 中旬	空き物件数	5
駐車場	空有/8,250円/空き1台	保険	加入義務:有 期間:2年
保証人代行義務	加入要		
設備条件	バス専用、トイレ専用、バス・トイレ別、シャワー、コンロ種別電気、給湯、エアコン、室内洗濯機置場、バルコニー、宅配ボックス、駐輪場、インターネット対応、温水洗浄便座、浴室乾燥機、家具・家電付、防犯カメラ		
保証会社詳細	保証会社の利用 利用料の100%～120%		
物件番号	4288206		
仲介手数料	67,100円		











連絡先 0480-32-5032

9:00～18:00 水曜定休

<https://tyf-chintai.jp/bukken?id=15426>