

## 第2双葉マンション

セールスポイント

・ペット相談（敷金1ヶ月）	・鍵交換代等：16500円～	・募集内容と現況が異なる場合は現況を優先させていただきます。
---------------	----------------	--------------------------------

賃料	面積/間取	所在階	管理費・共益費	敷金	礼金
71,000円	52.9㎡ / 3LDK	1階	3,000円	－	－

スタッフからのコメント

「第2双葉マンション」のここがイチオシ◎ファミリーマート蓮田駅東口店まで徒歩6分と近場にコンビニがあるのもポイント◎当社では、東北本線蓮田周辺の多種多様な賃貸情報を取り扱っております◎東北本線蓮田の近くでお部屋探しをしている方は、当社までお問い合わせください（＃＾＃）
--

### 物件概要

所在地	埼玉県蓮田市東1丁目		
交通	J R東北本線「蓮田」駅より徒歩9分 埼玉新都市交通「丸山」駅より徒歩43分		
賃料	71,000円	管理費・共益費	3,000円
敷金	－	礼金	－
面積/間取り	52.9㎡/3LDK	築年月（築年数）	1995年3月（築30年）
契約期間	2年	種別/構造	マンション/RC
部屋/所在階/階建	102/1階/地上5階	現況/入居時期	空室/2026年1月 下旬
保険	加入義務:有 期間:2年		
設備条件	プロパンガス、バス専用、トイレ専用、バス・トイレ別、エアコン、室内洗濯機置場、バルコニー、フローリング、角部屋、温水洗浄便座、独立洗面台、クローゼット、シューズボックス、ペット相談		
物件番号	627964		
備考	・ペット相談（敷金1ヶ月）    ・鍵交換代等：16500円～    ・募集内容と現況が異なる場合は現況を優先させていただきます。		
仲介手数料	－		

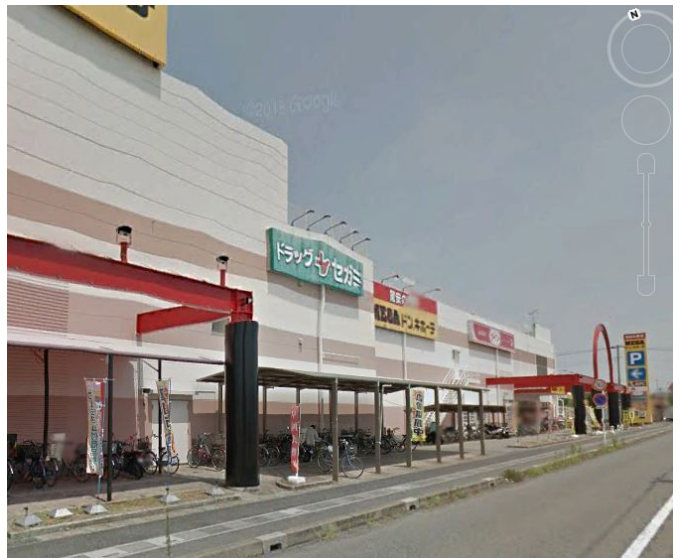














連絡先 0480-32-5032  
9:00～18:00 水曜定休  
<https://tyf-chintai.jp/bukken?id=15405>