

アースツリー

セールスポイント

・原則として、全ての入居希望者様には、貸主が取次ぎを行う火災保険に加入して頂きます。	・
ハウスクリーニング代66,000円（退去時）	・初期費用はカード決済可

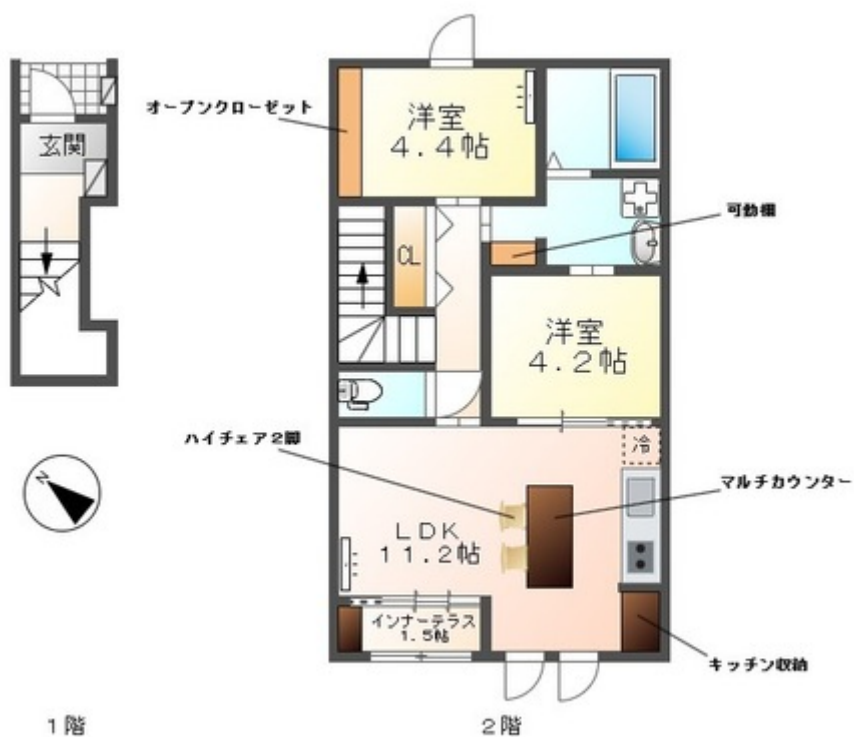
賃料	面積/間取	所在階	管理費・共益費	敷金	礼金
79,000円	53.81㎡ / 2LDK	2階	4,000円	1ヶ月	1ヶ月

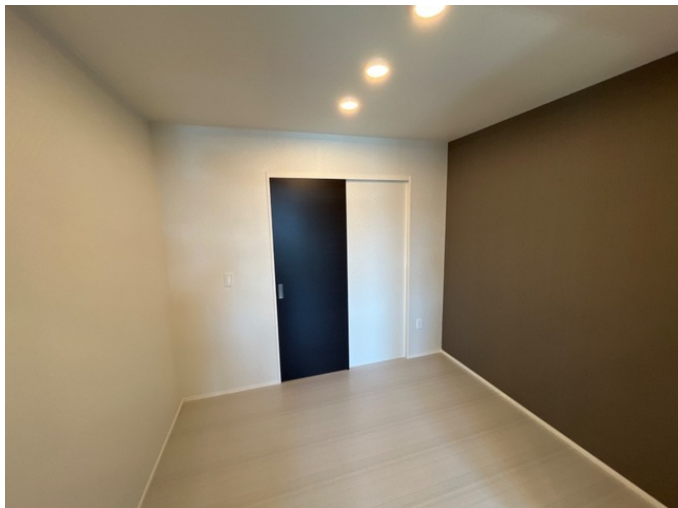
スタッフからのコメント

伊奈中央駅徒歩7分。緑いっぱいの閑静なエリアで公園もすぐそばです。無料インターネット、宅配BOXなど充実設備。キッチンにはマルチカウンターをご用意しています。

物件概要

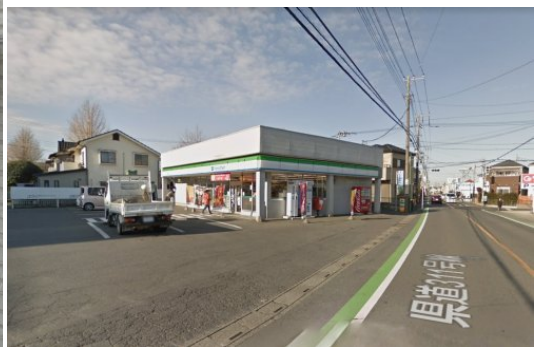
所在地	埼玉県北足立郡伊奈町中央4丁目		
交通	埼玉新都市交通「伊奈中央」駅より徒歩7分 埼玉新都市交通「志久」駅より徒歩18分		
賃料	79,000円	管理費・共益費	4,000円
敷金	1ヶ月	礼金	1ヶ月
更新料	3万円	消毒施工料	1.705万円
面積/間取り	53.81㎡/2LDK	部屋の向き	南西
築年月（築年数）	2026年2月	契約期間	2年
種別/構造	アパート/木造	部屋/所在階/階建	202/2階/地上2階
総戸数	6戸	現況/入居時期	未完成/2026年2月 中旬
駐車場	空有/5,500円（税込み）	保険	加入義務:有
保証人代行義務	加入要		
設備条件	公営水道、都市ガス、公共下水、バス専用、トイレ専用、バス・トイレ別、シャワー、コンロ口数二口、システムキッチン、給湯、追い焚き、洗髪洗面化粧台、エアコン、室内洗濯機置場、BSアンテナ、フローリング、宅配ボックス、駐輪場、インターネット対応、TVドアホン、温水洗浄便座、浴室乾燥機、独立洗面台、防犯カメラ、インターネット利用料無料、カード決済初期費用、クローゼット、シューズボックス、照明器具付き、楽器相談不可、2人入居可、ペット不可		
保証会社詳細	10,000円/入居時、以降は月額賃料の1%/毎月（入居期間中）		
物件番号	627299		
備考	・原則として、全ての入居希望者様には、貸主が取次ぎを行う火災保険に加入して頂きます。・ハウスクリーニング代66,000円（退去時）・初期費用はカード決済可		
仲介手数料	86,900円		











連絡先 0480-32-5032

9:00～18:00 水曜定休

<https://tyf-chintai.jp/bukken?id=15373>