

グレートノーブルA

セールスポイント

・原則として、全ての入居希望者様には、貸主が取次ぎを行う火災保険に加入して頂きます。	・
ハウスクリーニング代66,000円（退去時）	・2台目駐車場 4,400円/1ヵ月
ド決済可	・初期費用はカード

賃料	面積/間取	所在階	管理費・共益費	敷金	礼金
68,000円	54m ² / 2LDK	2階	3,000円	1ヶ月	1ヶ月

スタッフからのコメント

タイル貼り。洋室2部屋の2LDK。追焚き機能、エアコン2台付き。広々としたベランダには専用水栓。日当たりも良く洗濯もはかどります。

物件概要

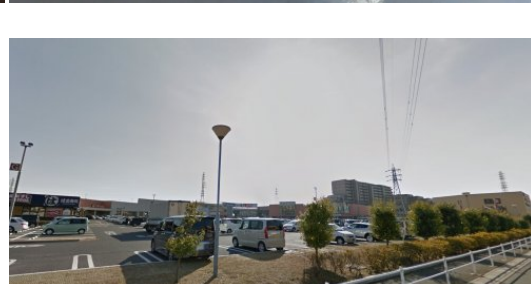
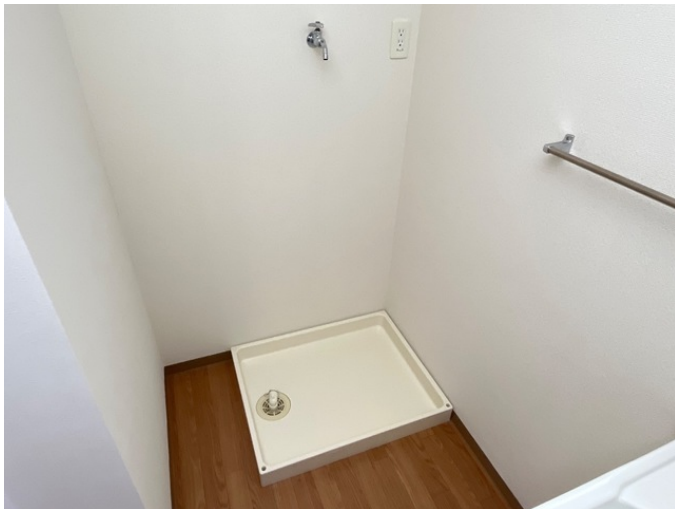
所在地	埼玉県北足立郡伊奈町内宿台4丁目		
交通	埼玉新都市交通「内宿」駅より徒歩3分 埼玉新都市交通「羽貫」駅より徒歩18分		
賃料	68,000円	管理費・共益費	3,000円
敷金	1ヶ月	礼金	1ヶ月
更新料	3万円	消毒施工費	1.705万円
面積/間取り	54m ² /2LDK	部屋の向き	南東
築年月（築年数）	2008年3月（築17年）	契約期間	2年
種別/構造	アパート/鉄骨造	部屋/所在階/階建	202/2階/地上2階
現況/入居時期	空室/即時	空き物件数	6
駐車場	空有/4,400円（税込み）	保険	加入義務:有
保証人代行義務	加入要		
設備条件	公営水道、プロパンガス、公共下水、バス専用、トイレ専用、バス・トイレ別、シャワー、給湯、追い焚き、洗髪洗面化粧台、エアコン、室内洗濯機置場、CATV、BSアンテナ、駐輪場、TVドアホン、温水洗浄便座、カウンターキッチン、浴室乾燥機、独立洗面台、カード決済初期費用、クローゼット、シューズボックス、楽器相談不可、2人入居可、ペット不可		
保証会社詳細	10,000円 / 入居時、以降は月額賃料の1% / 毎月（入居期間中）		
物件番号	625681		
備考	・原則として、全ての入居希望者様には、貸主が取次ぎを行う火災保険に加入して頂きます。 ・ハウスクリーニング代66,000円（退去時） ・2台目駐車場 4,400円/1ヵ月 ・初期費用はカード決済可		
仲介手数料	74,800円		











連絡先 0480-32-5032
9:00~18:00 水曜定休
<https://tyf-chintai.jp/bukken?id=15362>