

# イ・グレック・メゾン

セールスポイント

・初期費用はカード決済可
--------------

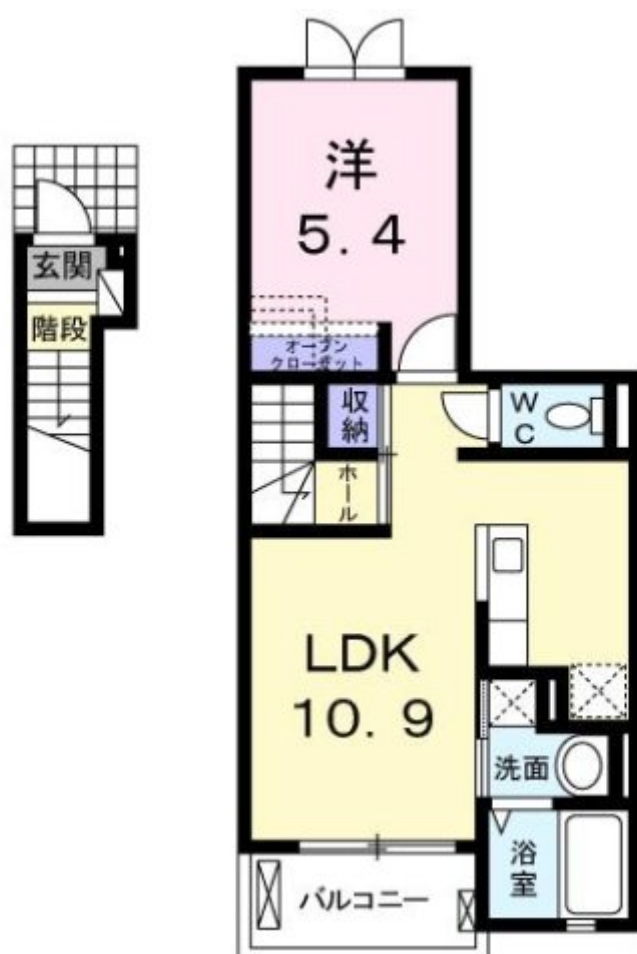
賃料	面積/間取	所在階	管理費・共益費	敷金	礼金
58,000円	41.27㎡ / 1LDK	2階	2,300円	－	1ヶ月

スタッフからのコメント

TVインターホンが付いているので、訪問者の対応を室内で行え安心です。エアコンが2台付いているため、いつでも快適に過ごせます。伊奈町でのお部屋探しでしたら、当社にご連絡ください。あなたからのお問い合わせお待ちしております。
--

## 物件概要

所在地	埼玉県北足立郡伊奈町寿3丁目		
交通	埼玉新都市交通「羽貫」駅より徒歩7分 埼玉新都市交通「伊奈中央」駅より徒歩15分		
賃料	58,000円	管理費・共益費	2,300円
敷金	－	礼金	1ヶ月
更新料	0ヶ月	クリーニング費用	6万円
鍵セット費	3,300円	面積/間取り	41.27㎡/1LDK
部屋の向き	南	築年月（築年数）	2012年11月（築13年）
種別/構造	アパート/木造	部屋/所在階/階建	203/2階/地上3階
管理人	管理人:無 / 管理組合: 無 / 大東建託パートナーズ	現況/入居時期	賃貸中/2026年1月 下旬
駐車場	空有/5,500円（税込 み)/空き3台	保険	加入義務:有
保証人代行義務	加入要		
設備条件	公営水道、プロパンガス、公共下水、バス専用、トイレ専用、バス・トイレ別、シャワー、給湯、追い焚き、洗髪洗面化粧台、エアコン、室内洗濯機置場、BSアンテナ、バルコニー、フローリング、駐輪場、TVドアホン、温水洗浄便座、浴室乾燥機、独立洗面台、カード決済初期費用、全居室収納、クローゼット、シューズボックス、照明器具付き、楽器相談不可、ペット不可		
保証会社詳細	ハウスリーブ株式会社 契約時保証委託料: 2. 2万 / 月額保証委託料: 賃料総額の2. 2%又は5. 5% ※ペット可は2. 5万 / 2. 5%		
物件番号	3835290		
備考	・初期費用はカード決済可		
仲介手数料	63,800円		









連絡先 0480-32-5032  
9:00～18:00 水曜定休  
<https://tyf-chintai.jp/bukken?id=15361>