

UMEDAガーデンヒルズ B

セールスポイント

・ 初期費用はカード決済可

賃料	面積/間取	所在階	管理費・共益費	敷金	礼金
65,000円	44.7㎡ / 2DK	1階	2,900円	－	9.75万円

スタッフからのコメント

T Vインターホンが付いているので、訪問者の対応を室内で行え安心です。追焚き機能が付いているため、時間を気にせずいつでも温かいお風呂に入れます。春日部市でのお部屋探しでしたら、当社にご連絡ください。あなたからのお問い合わせお待ちしております。

物件概要

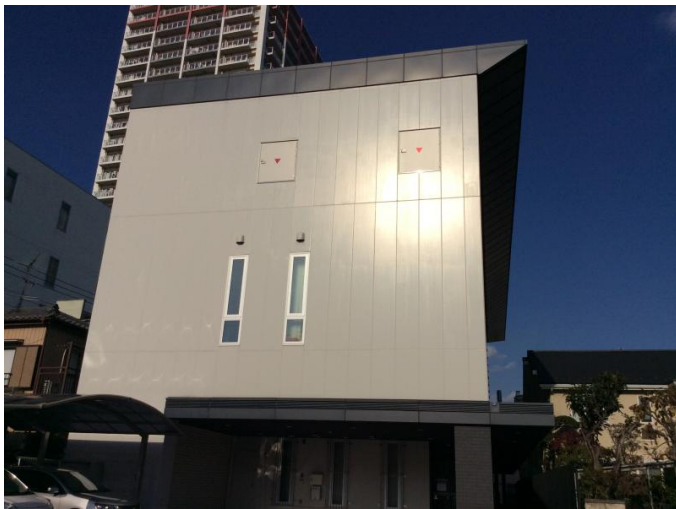
所在地	埼玉県春日部市梅田本町 1 丁目		
交通	東武伊勢崎線「北春日部」駅より徒歩6分 東武伊勢崎線「姫宮」駅より徒歩18分		
賃料	65, 000円	管理費・共益費	2, 900円
敷金	－	礼金	9. 75万円
更新料	0ヶ月	クリーニング費用	6万円
鍵セット費	3, 300円	面積/間取り	44. 7㎡/2DK
部屋の向き	西	築年月（築年数）	2009年12月（築16年）
種別/構造	アパート/木造	部屋/所在階/階建	104/1階/地上2階
管理人	管理人:無 / 管理組合: 無 / 大東建託パートナーズ	現況/入居時期	賃貸中/2026年1月 下旬
駐車場	空有/5, 500円（税込 み)/空き3台	保険	加入義務:有
保証人代行義務	加入要		
設備条件	公営水道、プロパンガス、公共下水、バス専用、トイレ専用、バス・トイレ別、シャワー、給湯、追い焚き、洗髪洗面化粧台、エアコン、床下収納、W. INクローゼット、室内洗濯機置場、BSアンテナ、バルコニー、フローリング、駐輪場、インターネット対応、角部屋、TVドアホン、温水洗浄便座、浴室乾燥機、独立洗面台、インターネット利用料無料、カード決済初期費用、クローゼット、シューズボックス、楽器相談不可、2人入居可、ペット不可		
保証会社詳細	ハウスリーブ株式会社 契約時保証委託料： 2． 2 万 / 月額保証委託料：賃料総額の 2． 2 %又は 5． 5 % ※ペット可は 2． 5 万 / 2． 5 %		
物件番号	3832155		
備考	・ 初期費用はカード決済可		
仲介手数料	71, 500円		











連絡先 0480-32-5032
 9:00~18:00 水曜定休
<https://tyf-chintai.jp/bukken?id=15345>