

ライフシティホープ

セールスポイント

| | |
|--|--------------------|
| ・原則として、全ての入居希望者様には、貸主が取次ぎを行う火災保険に加入して頂きます。 | ・ |
| ハウスクリーニング代53、900円（退去時） | ・2台目駐車場 7、700円/1ヵ月 |
| ド決済可 | ・初期費用はカード |

| 賃料 | 面積/間取 | 所在階 | 管理費・共益費 | 敷金 | 礼金 |
|---------|--------------|-----|---------|-----|----|
| 70,000円 | 51.3㎡ / 2LDK | 3階 | 8,000円 | 1ヶ月 | - |

スタッフからのコメント

| |
|--|
| 駅徒歩6分。近くにスーパーe t c 買い物便利な好立地マンションです。南向きで日当たり良好。大型スーパーまで徒歩1分。 |
|--|

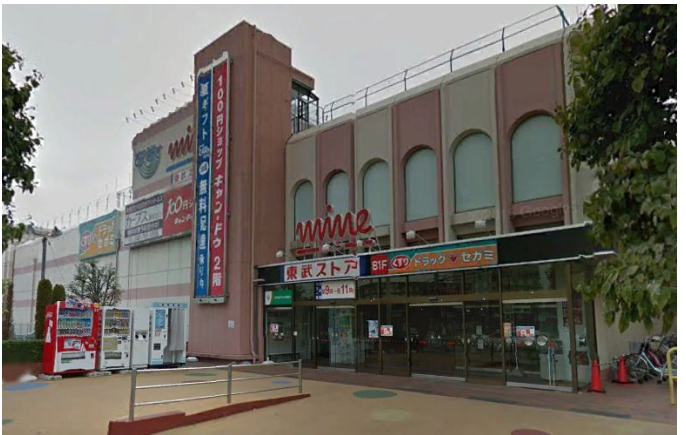
物件概要

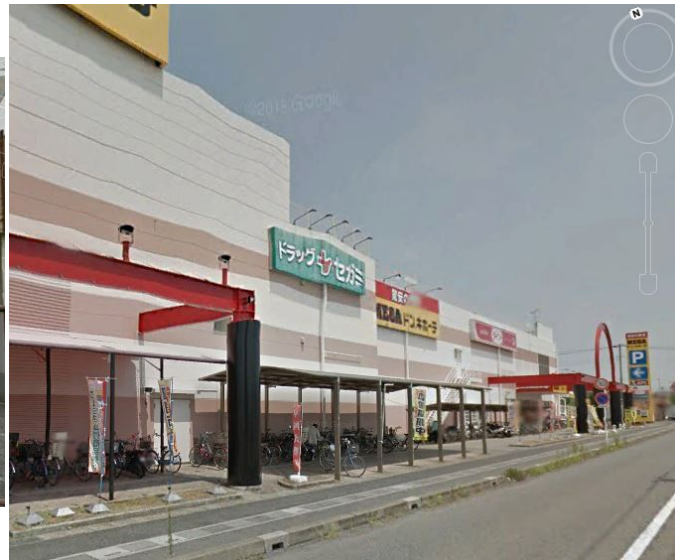
| | | | |
|----------|--|-----------|----------------|
| 所在地 | 埼玉県蓮田市東4丁目 | | |
| 交通 | J R東北本線「蓮田」駅より徒歩6分 埼玉新都市交通「丸山」駅より徒歩44分 | | |
| 賃料 | 70,000円 | 管理費・共益費 | 8,000円 |
| 敷金 | 1ヶ月 | 礼金 | - |
| 更新料 | 3万円 | 消毒施工料 | 1.705万円 |
| 面積/間取り | 51.3㎡/2LDK | 部屋の向き | 南 |
| 築年月（築年数） | 1999年4月（築26年） | 契約期間 | 2年 |
| 種別/構造 | マンション/鉄骨造 | 部屋/所在階/階建 | 303/3階/地上4階 |
| 総戸数 | 20戸 | 現況/入居時期 | 居住中/2026年1月 下旬 |
| 駐車場 | 空有/7,700円（税込み） | 保険 | 加入義務:有 |
| 保証人代行義務 | 加入要 | | |
| 設備条件 | 公営水道、プロパンガス、公共下水、バス専用、トイレ専用、バス・トイレ別、シャワー、コンロ口数二口、システムキッチン、給湯、洗髪洗面化粧台、エアコン、室内洗濯機置場、BSアンテナ、エレベータ、宅配ボックス、駐輪場、TVドアホン、温水洗浄便座、カウンターキッチン、独立洗面台、カード決済初期費用、全居室収納、クローゼット、シューズボックス、楽器相談不可、2人入居可、ペット不可 | | |
| 保証会社詳細 | 10,000円 / 入居時、以降は月額賃料の1% / 毎月（入居期間中） | | |
| 物件番号 | 623626 | | |
| 備考 | ・原則として、全ての入居希望者様には、貸主が取次ぎを行う火災保険に加入して頂きます。 ・ハウスクリーニング代53、900円（退去時） ・2台目駐車場 7、700円/1ヵ月 ・初期費用はカード決済可 | | |
| 仲介手数料 | 77,000円 | | |











連絡先 0480-32-5032
9:00~18:00 水曜定休
<https://tyf-chintai.jp/bukken?id=15332>