

カメラ エス

セールスポイント

・ 初期費用はカード決済可

賃料	面積/間取	所在階	管理費・共益費	敷金	礼金
61,000円	32.94㎡ / 1R	1階	2,900円	-	9.15万円

スタッフからのコメント

防犯カメラが設置されているため、犯罪抑止効果が期待できます。一人暮らしに心強いTVインターホンが付いています。蓮田市でのお部屋探しでしたら、当社にご連絡ください。あなたからのお問い合わせお待ちしております。

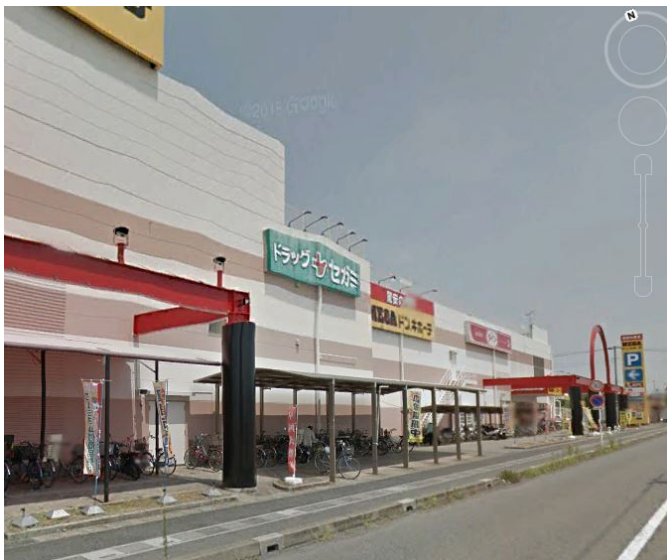
物件概要

所在地	埼玉県蓮田市桜台1丁目		
交通	JR東北本線「蓮田」駅より徒歩11分 埼玉新都市交通「丸山」駅より徒歩49分		
賃料	61,000円	管理費・共益費	2,900円
敷金	-	礼金	9.15万円
更新料	0ヶ月	クリーニング費用	5万円
鍵セット費	3,300円	面積/間取り	32.94㎡/1R
部屋の向き	南東	築年月（築年数）	2012年8月（築13年）
種別/構造	アパート/木造	部屋/所在階/階建	101/1階/地上2階
管理人	管理人:無 / 管理組合: 無 / 大東建託パートナーズ	現況/入居時期	賃貸中/2026年1月 中旬
駐車場	空有/5,500円（税込み）/空き2台	保険	加入義務:有
保証人代行義務	加入要		
設備条件	公営水道、プロパンガス、公共下水、バス専用、トイレ専用、バス・トイレ別、シャワー、給湯、追い焚き、洗髪洗面化粧台、エアコン、床下収納、W.INクローゼット、室内洗濯機置場、BSアンテナ、バルコニー、フローリング、宅配ボックス、駐輪場、インターネット対応、角部屋、TVドアホン、温水洗浄便座、カウンターキッチン、浴室乾燥機、独立洗面台、防犯カメラ、インターネット利用料無料、カード決済初期費用、全居室収納、シューズボックス、照明器具付き、楽器相談不可、2人入居不可、ペット不可		
保証会社詳細	ハウスリーブ株式会社 契約時保証委託料：2.2万 / 月額保証委託料：賃料総額の2.2%又は5.5% ※ペット可は2.5万 / 2.5%		
物件番号	3828845		
備考	・ 初期費用はカード決済可		
仲介手数料	67,100円		









連絡先 0480-32-5032
 9:00~18:00 水曜定休
<https://tyf-chintai.jp/bukken?id=15324>