

アルバ A

セールスポイント

・ 初期費用はカード決済可

賃料	面積/間取	所在階	管理費・共益費	敷金	礼金
105,500円	50.47㎡ / 2LDK	1階	4,000円	－	2ヶ月

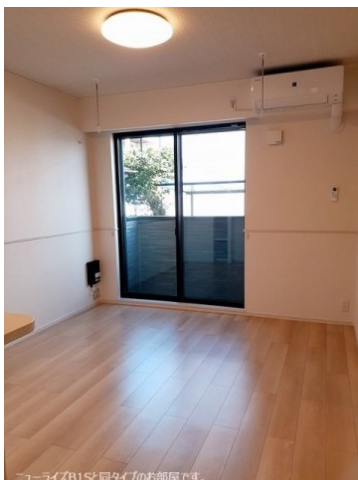
スタッフからのコメント

防犯カメラが設置されているため、犯罪抑止効果が期待できます。宅配ボックスが設置されているので、不在時でも荷物を受け取れ便利です。春日部市でのお部屋探しでしたら、当社にご連絡ください。あなたからのお問い合わせお待ちしております。

物件概要

所在地	埼玉県春日部市内牧		
交通	東武伊勢崎線「北春日部」駅より徒歩13分 東武伊勢崎線「姫宮」駅より徒歩20分		
賃料	105,500円	管理費・共益費	4,000円
敷金	－	礼金	2ヶ月
更新料	0ヶ月	クリーニング費用	9万円
鍵セット費	3,300円	面積/間取り	50.47㎡/2LDK
部屋の向き	南	築年月（築年数）	2026年3月
種別/構造	アパート/木造	部屋/所在階/階建	105/1階/地上2階
管理人	管理人:無 / 管理組合: 無 / 大東建託パートナーズ	現況/入居時期	未完成/2026年3月 下旬
駐車場	空有/5,500円（税込み）/空き14台	保険	加入義務:有
保証人代行義務	加入要		
設備条件	公営水道、都市ガス、公共下水、バス専用、トイレ専用、バス・トイレ別、シャワー、コンロ種別IH、システムキッチン、給湯、追い焚き、洗髪洗面化粧台、エアコン、床下収納、W.INクローゼット、室内洗濯機置場、CSアンテナ、BSアンテナ、バルコニー、フローリング、宅配ボックス、駐輪場、バイク置き場、インターネット対応、角部屋、TVドアホン、温水洗浄便座、カウンターキッチン、浴室乾燥機、独立洗面台、浴室1.6x2.0m以上、防犯カメラ、インターネット利用料無料、カード決済初期費用、セキュリティ会社、クローゼット、シューズボックス、照明器具付き、楽器相談不可、2人入居可、ペット相談		
保証会社詳細	ハウスリーブ株式会社 契約時保証委託料： 2. 2 万 / 月額保証委託料：賃料総額の 2. 2 %又は 5. 5 % ※ペット可は 2. 5 万 / 2. 5 %		
物件番号	3826325		
備考	・ 初期費用はカード決済可		
仲介手数料	116,050円		

『完成予想図』

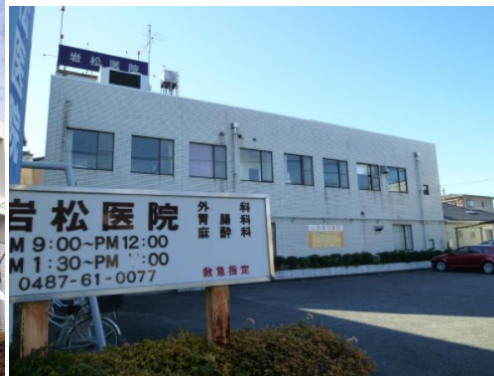






※ 完成設備と同設備になります







連絡先 0480-32-5032
9:00～18:00 水曜定休
<https://tyf-chintai.jp/bukken?id=15296>