

（仮）蓮田市東2丁目新築

セールスポイント

・1年以内の解約の場合は違約金2ヶ月、2年以内の解約の場合は違約金1ヶ月。 ・小型犬または猫1匹まで相談可。 ・募集内容と現況が異なる場合は現況を優先させていただきます。

賃料	面積/間取	所在階	管理費・共益費	敷金	礼金
81,000円	28.9㎡ / 1LDK	2階	5,000円	-	-

スタッフからのコメント

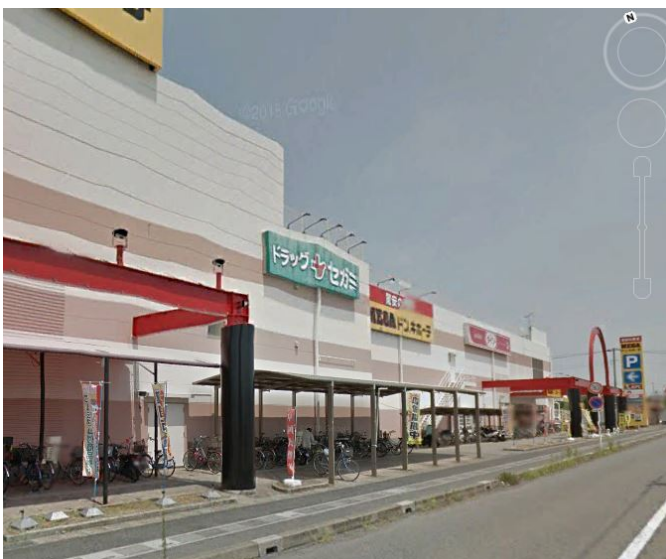
収納はシューズボックス・クロゼットなど豊富なので、衣類や履き物の整理がしやすく便利です◎ 室内設備は洗面所独立・浴室乾燥機など大変充実◎充実した毎日を送る為の第一歩がお部屋探しです◎ 蓮田市や東北本線蓮田付近へのお引っ越しをご検討しているなら、ぜひ当社にお任せください （* ^ _ ^ *）

物件概要

所在地	埼玉県蓮田市東2丁目		
交通	J R東北本線「蓮田」駅より徒歩11分 埼玉新都市交通「丸山」駅より徒歩45分		
賃料	81,000円	管理費・共益費	5,000円
敷金	-	礼金	-
更新料	1ヶ月	面積/間取り	28.9㎡/1LDK
部屋の向き	北東	築年月（築年数）	2026年2月
契約期間	2年	種別/構造	アパート/木造
部屋/所在階/階建	202/2階/地上3階	現況/入居時期	未完成/2026年2月 下旬
保険	加入義務:有 期間:2年	保証人代行義務	加入要
設備条件	公営水道、プロパンガス、公共下水、バス専用、トイレ専用、バス・トイレ別、コンロ口数二口、システムキッチン、給湯、追い焚き、洗髪洗面化粧台、エアコン、室内洗濯機置場、オートロック、バルコニー、フローリング、駐輪場、角部屋、TVドアホン、温水洗浄便座、浴室乾燥機、独立洗面台、クローゼット、シューズボックス、2人入居可、ペット相談、保証人不要		
保証会社詳細	初回保証料：月額総賃料の50％ 1年毎に12000円 口座振替手数料440円 家賃カード決済をご希望の方は、別保証会社となります。		
物件番号	616546		
備考	・1年以内の解約の場合は違約金2ヶ月、2年以内の解約の場合は違約金1ヶ月。 ・小型犬または猫1匹まで相談可。 ・募集内容と現況が異なる場合は現況を優先させていただきます。		
仲介手数料	-		







連絡先 0480-32-5032
9:00~18:00 水曜定休

<https://tyf-chintai.jp/bukken?id=15231>