

# エスポワール壹番館

## セールスポイント

・駐車場：2台目4、730円、3台目4、730円 区画により金額が異なる場合があります。 ・65歳以上の契約は定期借家契約（2年再契約型）、（初回保証料：月額賃料等合計額×100%、更新2万円 / 1年毎） ・電気は通電の手続きが不要、賃料等と一緒にのお支払いが可能な大和リビングの電気配給サービスを推奨します(ただしZEH-M物件の場合は貸主からの配給に限ります)。
------------------------------------------------------------------------------------------------------------------------------------------------------------------------------------------

賃料	面積/間取	所在階	管理費・共益費	敷金	礼金
68,000円	35.1㎡ / 1LDK	1階	2,500円	-	1ヶ月

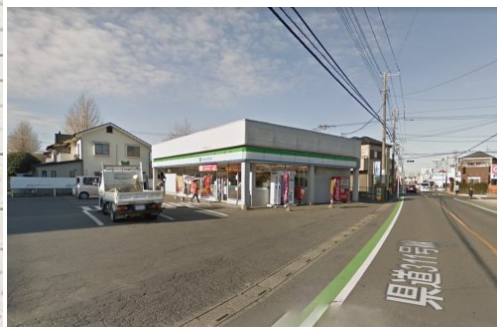
## スタッフからのコメント

ベッドルームを仕切れる1LDKです。外部物置も無料でお使いいただけます。エアコン、システムキッチン、温水洗浄暖房便座、クローゼット。
--------------------------------------------------------------------

## 物件概要

所在地	埼玉県北足立郡伊奈町中央2丁目		
交通	埼玉新都市交通「伊奈中央」駅より徒歩4分 埼玉新都市交通「志久」駅より徒歩15分		
賃料	68,000円	管理費・共益費	2,500円
敷金	-	礼金	1ヶ月
更新料	1ヶ月	ルームクリーニング料金	4.4万円
面積/間取り	35.1㎡/1LDK	部屋の向き	南
築年月（築年数）	2005年1月（築20年）	契約期間	2年
種別/構造	アパート/軽量鉄骨	部屋/所在階/階建	102/1階/地上2階
現況/入居時期	空室/2025年12月 下旬	駐車場	空有/4,730円（税込み）
保険	加入義務:有	保証人代行義務	加入要
設備条件	公営水道、プロパンガス、公共下水、バス専用、トイレ専用、バス・トイレ別、シャワー、システムキッチン、給湯、洗髪洗面化粧台、エアコン、床下収納、室内洗濯機置場、CATV、バルコニー、フローリング、駐輪場、インターネット対応、TVドアホン、温水洗浄便座、独立洗面台、クローゼット、シューズボックス、楽器相談不可、ペット不可		
保証会社詳細	機関保証加入必須。 機関保証料は月額賃料等総額の3.4%+800円 / 月（その他商品あり）		
物件番号	610126		
備考	・駐車場：2台目4、730円、3台目4、730円 区画により金額が異なる場合があります。 ・65歳以上の契約は定期借家契約（2年再契約型）、（初回保証料：月額賃料等合計額×100%、更新2万円 / 1年毎） ・電気は通電の手続きが不要、賃料等と一緒にのお支払いが可能な大和リビングの電気配給サービスを推奨します(ただしZEH-M物件の場合は貸主からの配給に限ります)。		
仲介手数料	74,800円		





連絡先 0480-32-5032  
 9:00~18:00 水曜定休  
<https://tyf-chintai.jp/bukken?id=15165>