

クレイノイヤサカ

賃料	面積/間取	所在階	管理費・共益費	敷金	礼金
73,000円	32.83㎡ / 1K	2階	5,000円	-	1ヶ月

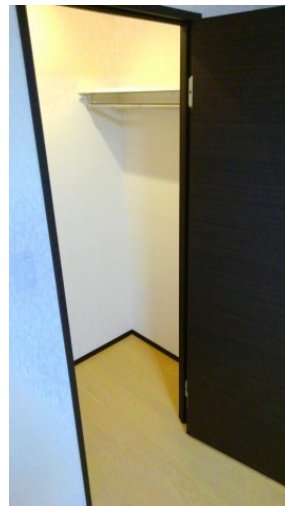
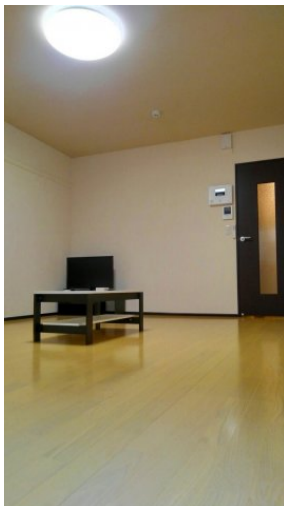
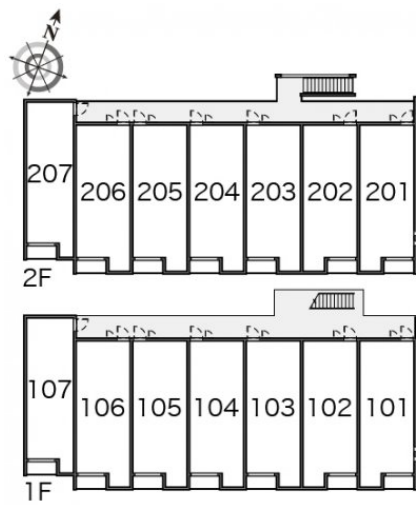
スタッフからのコメント

防犯カメラが設置されているため、犯罪抑止効果が期待できます。TVインターホンが付いているので、訪問者の対応を室内で行え安心です。宮代町でのお部屋探しでしたら、当社がお手伝いいたします。お気軽にお問い合わせください。

物件概要

所在地	埼玉県南埼玉郡宮代町東姫宮 2 丁目		
交通	東武伊勢崎線「姫宮」駅より徒歩5分 東武伊勢崎線「北春日部」駅より徒歩19分		
賃料	73,000円	管理費・共益費	5,000円
敷金	－	礼金	1ヶ月
更新料	1.65万円	面積/間取り	32.83㎡/1K
部屋の向き	南	築年月（築年数）	2017年7月（築8年）
種別/構造	アパート/木造	部屋/所在階/階建	201/2階/地上2階
総戸数	14戸	現況/入居時期	居住中/2025年12月 中旬
空き物件数	4	保険	加入義務:有 期間:2年
保証人代行義務	加入要		
設備条件	バス専用、トイレ専用、バス・トイレ別、シャワー、コンロ口数二口、給湯、追い焚き、エアコン、室内洗濯機置場、バルコニー、駐輪場、インターネット対応、TVドアホン、温水洗浄便座、浴室乾燥機、家具・家電付、独立洗面台、防犯カメラ		
保証会社詳細	保証会社の利用 利用料の 1 0 0 %～1 2 0 %		
物件番号	4205790		
仲介手数料	80,300円		













連絡先 0480-32-5032
9:00～18:00 水曜定休
<https://tyf-chintai.jp/bukken?id=15157>