

ルミエールⅡ

セールスポイント

・LPガス料金はご契約前にLPガス事業者にご確認いただけます。 ・65歳以上の契約は定期借家契約（2年再契約型）、（初回保証料：月額賃料等合計額×100％、更新2万円 / 1年毎） ・電気は通電の手続きが不要、賃料等と一緒にのお支払いが可能な大和リビングの電気配給サービスを推奨します（ただしZEH-M物件の場合は貸主からの配給に限ります）。

賃料	面積/間取	所在階	管理費・共益費	敷金	礼金
70,000円	61.95㎡ / 2LDK	1階	4,000円	-	3万円

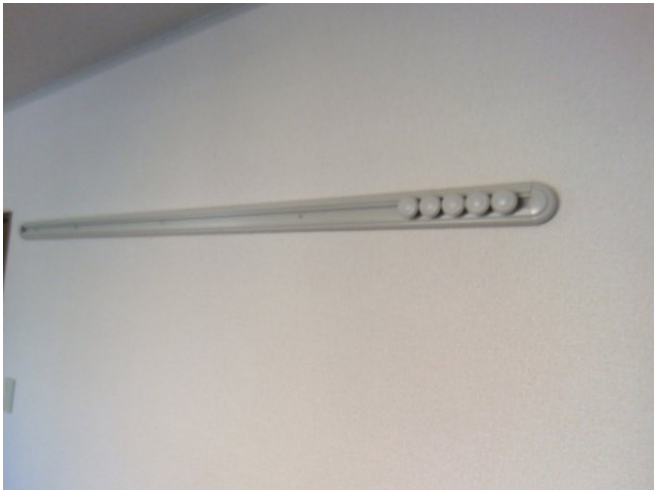
スタッフからのコメント

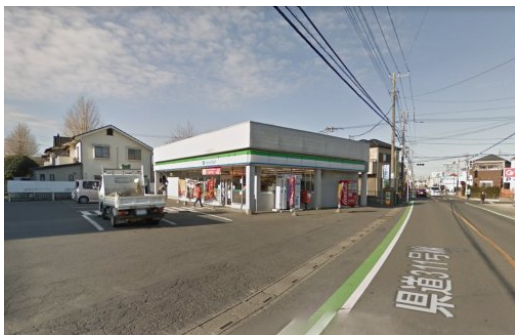
洋室は2部屋とも7帖以上の間取りです。足が伸ばせる1坪風呂でゆったりバスタイムを。

物件概要

所在地	埼玉県北足立郡伊奈町中央1丁目		
交通	埼玉新都市交通「伊奈中央」駅より徒歩4分 埼玉新都市交通「志久」駅より徒歩14分		
賃料	70,000円	管理費・共益費	4,000円
敷金	-	礼金	3万円
更新料	1ヶ月	ルームクリーニング料金	7.7万円
面積/間取り	61.95㎡/2LDK	部屋の向き	南東
築年月（築年数）	1999年9月（築26年）	契約期間	2年
種別/構造	アパート/軽量鉄骨	部屋/所在階/階建	102/1階/地上2階
現況/入居時期	空室/即時	駐車場	空有/4,730円
保険	加入義務:有	保証人代行義務	加入要
設備条件	公営水道、プロパンガス、公共下水、バス専用、トイレ専用、バス・トイレ別、シャワー、給湯、追い焚き、洗髪洗面化粧台、エアコン、床下収納、室内洗濯機置場、BSアンテナ、専用庭、駐輪場、角部屋、TVドアホン、温水洗浄便座、カウンターキッチン、独立洗面台、浴室1.6x2.0m以上、防犯カメラ、クローゼット、シューズボックス、照明器具付き、楽器相談不可、2人入居可、ペット不可		
保証会社詳細	機関保証加入必須。 機関保証料は月額賃料等総額の3.4%+800円 / 月（その他商品あり）		
物件番号	605044		
備考	・LPガス料金はご契約前にLPガス事業者にご確認いただけます。 ・65歳以上の契約は定期借家契約（2年再契約型）、（初回保証料：月額賃料等合計額×100％、更新2万円 / 1年毎） ・電気は通電の手続きが不要、賃料等と一緒にのお支払いが可能な大和リビングの電気配給サービスを推奨します（ただしZEH-M物件の場合は貸主からの配給に限ります）。		
仲介手数料	77,000円		







連絡先 0480-32-5032
 9:00~18:00 水曜定休
<https://tyf-chintai.jp/bukken?id=15108>