

レーベンツォーネ

セールスポイント

・ 初期費用はカード決済可

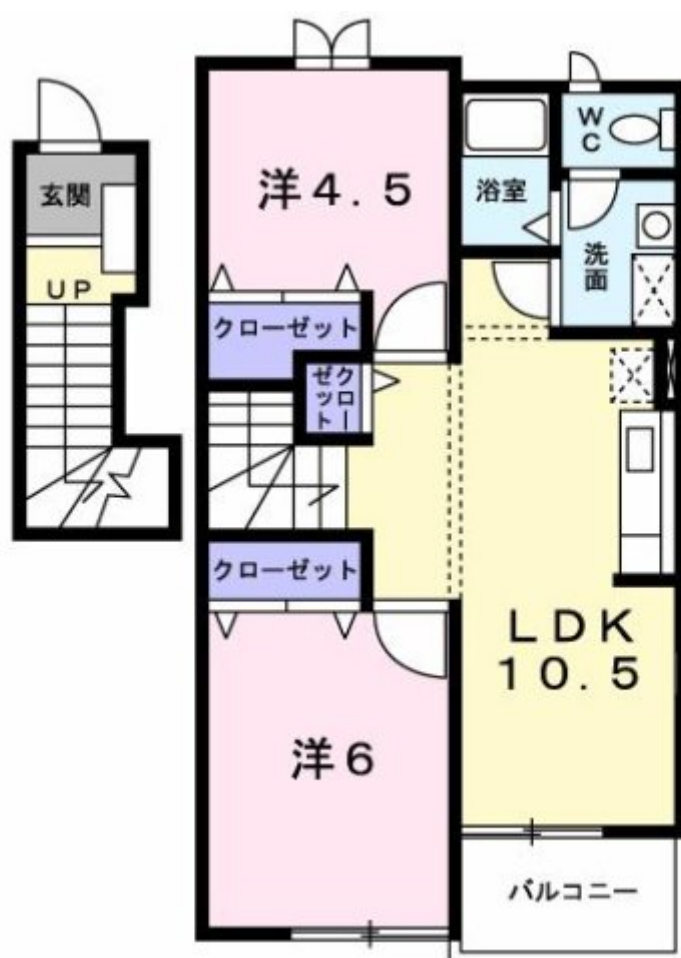
賃料	面積/間取	所在階	管理費・共益費	敷金	礼金
58,000円	51.67㎡ / 2LDK	2階	2,200円	-	-

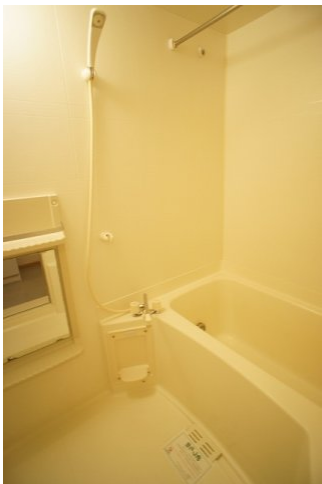
スタッフからのコメント

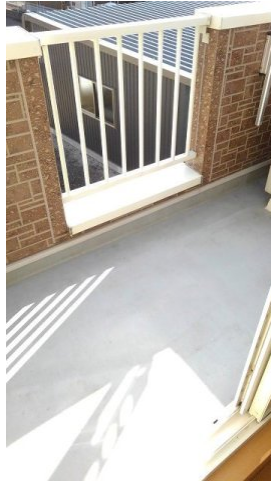
T V インターホンが付いているので、訪問者の対応を室内で行え安心です。追焚き機能が付いているため、時間を気にせずいつでも温かいお風呂に入れます。蓮田市でのお部屋探しでしたら、当社にご連絡ください。あなたからのお問い合わせお待ちしております。

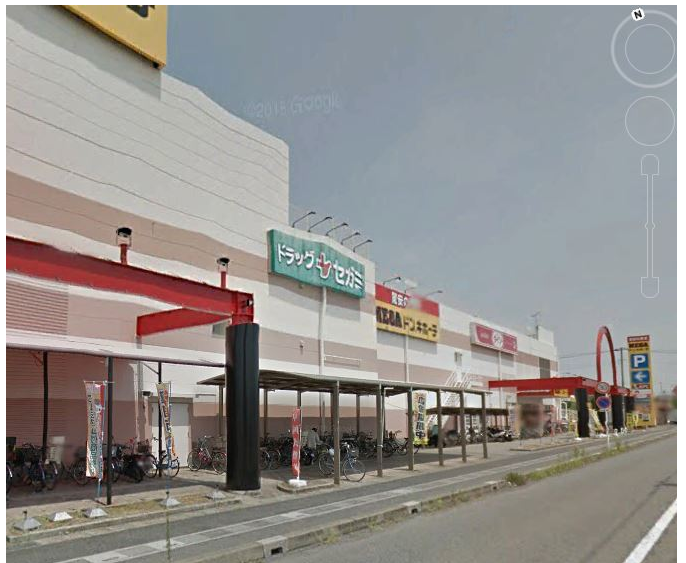
物件概要

所在地	埼玉県蓮田市笹山		
交通	J R 東北本線「蓮田」駅よりバス乗車時間5分 久伊豆神社バス停下車 徒歩10分 J R 東北本線「蓮田」駅より徒歩33分		
賃料	58,000円	管理費・共益費	2,200円
敷金	-	礼金	-
更新料	0ヶ月	クリーニング費用	7万円
鍵セット費	3,300円	面積/間取り	51.67㎡/2LDK
部屋の向き	南	築年月（築年数）	2003年6月（築22年）
種別/構造	アパート/木造	部屋/所在階/階建	202/2階/地上2階
管理人	管理人:無 / 管理組合:無 / 大東建託パートナーズ	現況/入居時期	空室/即時
駐車場	空有/4,400円（税込み）/空き2台	保険	加入義務:有
保証人代行義務	加入要		
設備条件	公営水道、プロパンガス、公共下水、バス専用、トイレ専用、バス・トイレ別、シャワー、給湯、追い焚き、洗髪洗面化粧台、エアコン、室内洗濯機置場、BSアンテナ、バルコニー、駐輪場、TVドアホン、温水洗浄便座、浴室乾燥機、独立洗面台、カード決済初期費用、全居室収納、クローゼット、シューズボックス、楽器相談不可、2人入居可、ペット不可		
保証会社詳細	ハウスリーブ株式会社 契約時保証委託料：2.2万 / 月額保証委託料：賃料総額の2.2%又は5.5% ※ペット可は2.5万 / 2.5%		
物件番号	3802541		
備考	・ 初期費用はカード決済可		
仲介手数料	63,800円		









連絡先 0480-32-5032
 9:00~18:00 水曜定休
<https://tyf-chintai.jp/bukken?id=15101>