

ルミエールⅠ

セールスポイント

・ 駐車場仲介手数料5、203円	・ LPガス料金はご契約前にLPガス事業者にご確認いただけます。	・ 65歳以上の方の契約は定期借家契約（2年再契約型）、機関保証の加入が必須となります（初回保証料：月額賃料等合計額×100％、更新： 2 万円 / 1年）	・ 本貸室の電気は、貸主から配給されます。
------------------	----------------------------------	--	-----------------------

賃料	面積/間取	所在階	管理費・共益費	敷金	礼金
67,000円	61.95㎡ / 2LDK	2階	4,000円	-	3万円

スタッフからのコメント

防犯カメラが設置されているので、犯罪抑止効果が期待できます。TVインターホンが付いているため、訪問者の対応を室内で行え安心です。時間を気にせずいつでも温かいお風呂に入れる追焚き機能が付いています。
--

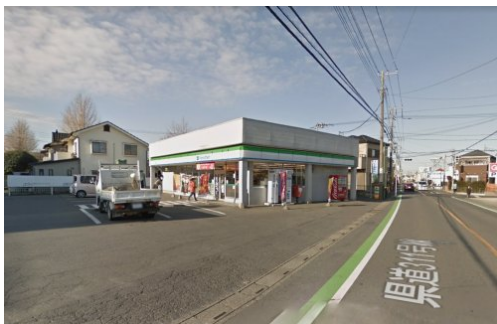
物件概要

所在地	埼玉県北足立郡伊奈町中央1丁目		
交通	埼玉新都市交通「伊奈中央」駅より徒歩2分 埼玉新都市交通「志久」駅より徒歩14分		
賃料	67,000円	管理費・共益費	4,000円
敷金	-	礼金	3万円
ルームクリーニング料金	7.7万円	面積/間取り	61.95㎡/2LDK
部屋の向き	南東	築年月（築年数）	1999年9月（築26年）
契約期間	2年	種別/構造	アパート/軽量鉄骨
部屋/所在階/階建	202/2階/地上2階	総戸数	4戸
現況/入居時期	空室/即時	駐車場	空有/4,730円
保険	加入義務:有	保証人代行義務	加入要
設備条件	公営水道、プロパンガス、公共下水、バス専用、トイレ専用、バス・トイレ別、シャワー、追い焚き、エアコン、室内洗濯機置場、BSアンテナ、バルコニー、駐輪場、角部屋、TVドアホン、カウンターキッチン、独立洗面台、浴室1.6x2.0m以上、防犯カメラ、シューズボックス、楽器相談不可、2人入居可、ペット不可		
保証会社詳細	機関保証加入必須。 機関保証料は月額賃料等総額の 3.4％＋800円 / 月（その他商品あり）		
物件番号	599495		
備考	・ 駐車場仲介手数料5、203円 ・ LPガス料金はご契約前にLPガス事業者にご確認いただけます。 ・ 65歳以上の方の契約は定期借家契約（2年再契約型）、機関保証の加入が必須となります（初回保証料：月額賃料等合計額×100％、更新： 2 万円 / 1年） ・ 本貸室の電気は、貸主から配給されます。		
仲介手数料	73,700円		









連絡先 0480-32-5032
 9:00~18:00 水曜定休
<https://tyf-chintai.jp/bukken?id=15027>