

池上ハイッB

セールスポイント

・告知事項有（部屋の傾き有）	・初期費用はカード決済可	・トラブルサポート24（月額）550円
・更新料 新賃料の1ヵ月分、更新事務手数料 新賃料の0.55ヵ月分	・更新事務手数料の税率は、更新時の税率が適用されます。	
・入居時鍵交換代19、800円	・入居時ハウスクリーニング費用49、500円	
・入居時畳表替え費用27、720円	・銀イオン施工費用20、900円	

賃料	面積/間取	所在階	管理費・共益費	敷金	礼金
55,000円	58.76㎡ / 2LDK	1階	3,000円	-	-

スタッフからのコメント

駐車場1台賃料に込み。駅近。東武動物公園駅徒歩7分。近隣のドラッグストアまで徒歩2分。

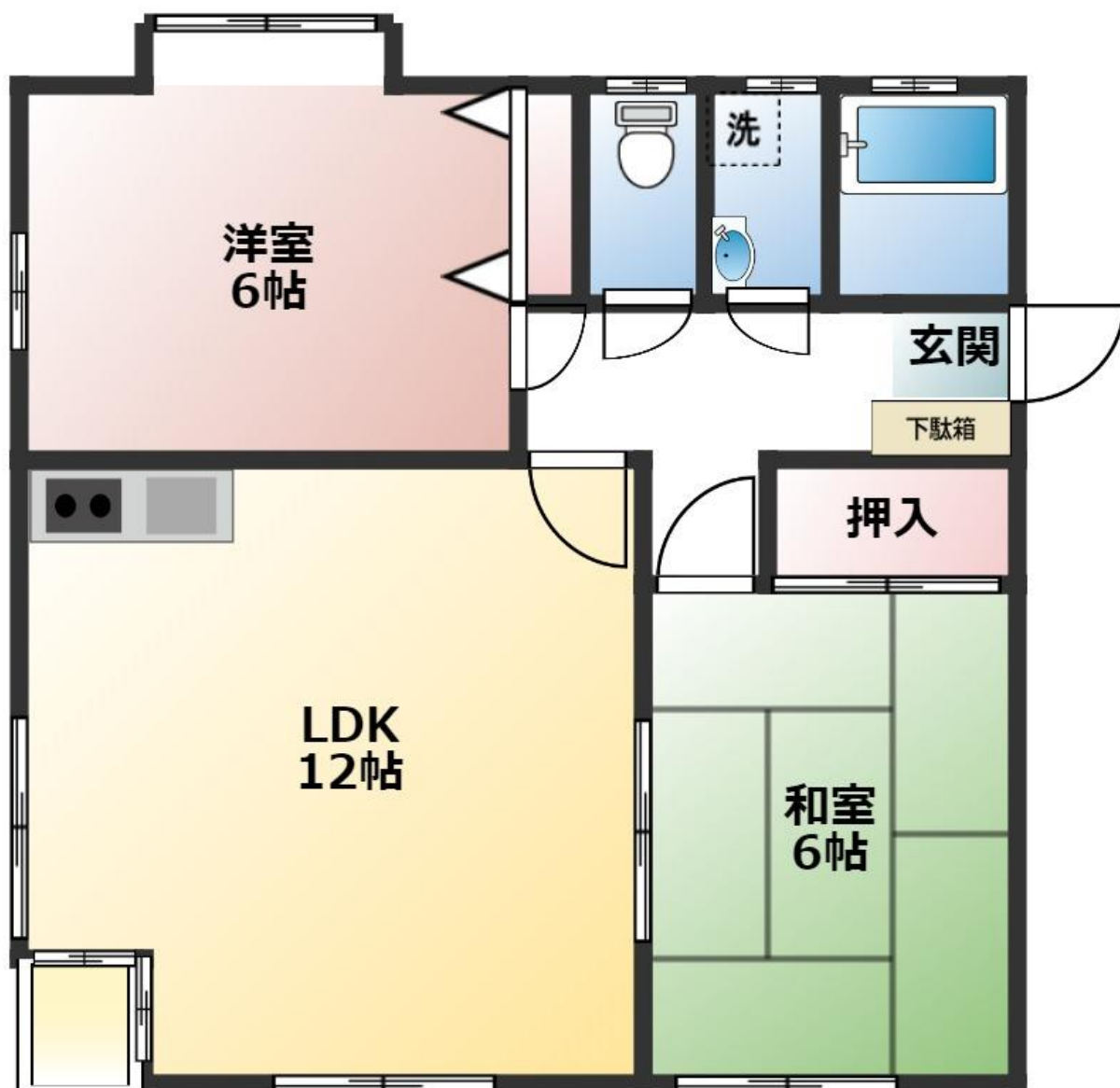
物件概要

所在地	埼玉県南埼玉郡宮代町笠原2丁目		
交通	東武伊勢崎線「東武動物公園」駅より徒歩7分 東武伊勢崎線「姫宮」駅より徒歩34分		
賃料	55,000円	管理費・共益費	3,000円
敷金	-	礼金	-
更新料	1ヶ月	ハウスクリーニング費用	4.95万円
畳表替え費用	2.772万円	銀イオン施工費用	2.09万円
面積/間取り	58.76㎡/2LDK	築年月（築年数）	1993年2月（築33年）
契約期間	2年	種別/構造	アパート/木造
部屋/所在階/階建	101/1階/地上2階	総戸数	4戸
管理人	株式会社東洋不動産	現況/入居時期	空室/相談
駐車場	空有	保険	加入義務:有 期間:2年
保証人代行義務	加入要		
設備条件	公営水道、プロパンガス、公共下水、バス専用、トイレ専用、バス・トイレ別、シャワー、追い焚き、エアコン、室内洗濯機置場、CATV、駐輪場、光ファイバー、角部屋、TVドアホン、独立洗面台、カード決済初期費用、シューズボックス、楽器相談不可、2人入居可、ペット不可、保証人不要		
保証会社詳細	保証会社：エルズサポート 初回保証料：月額賃料等総額の50% 最低保証委託料：20,000円 分割保証料：月額1,000円 集送金手数料：月額660円		
物件番号	8773		
備考	・告知事項有（部屋の傾き有） ・初期費用はカード決済可 ・トラブルサポート24（月額）550円 ・更新料 新賃料の1ヵ月分、更新事務手数料 新賃料の0.55ヵ月分 ・更新事務手数料の税率は、更新時の税率が適用されます。 ・入居時鍵交換代19、800円 ・入居時ハウスクリーニング費用49、500円 ・入居時畳表替え費用27、720円 ・銀イオン施工費用20、900円		

仲介手数料

60,500円













連絡先 0480-32-5032
9:00～18:00 水曜定休
<https://tyf-chintai.jp/bukken?id=14893>