

ファミリーモリ

セールスポイント

- ・初期費用はカード決済可
- ・トラブルサポート24（月額）550円
- ・更新料 新賃料の1ヵ月分、更新事務手数料 新賃料の0.55ヵ月分
- ・更新事務手数料の税率は、更新時の税率が適用されます。
- ・入居時鍵交換代33,000円必須
- ・退去時ハウスクリーニング費用、畳表替え費用借主負担
- ・銀イオン施工費用20,900円
- ・駐車場仲介手数料3,000円

賃料	面積/間取	所在階	管理費・共益費	敷金	礼金
55,000円	48.67m ² / 2LDK	2階	3,000円	-	-

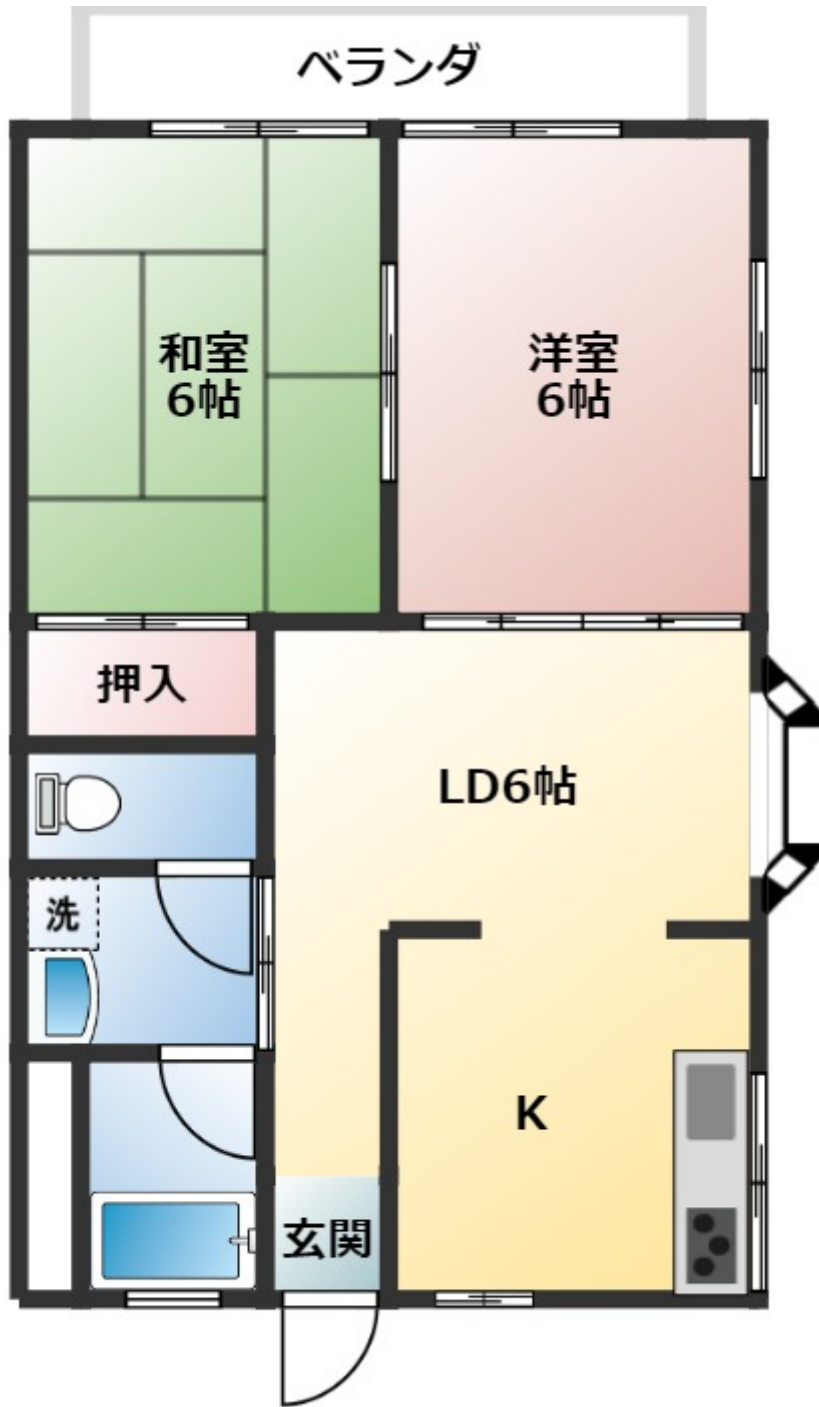
スタッフからのコメント

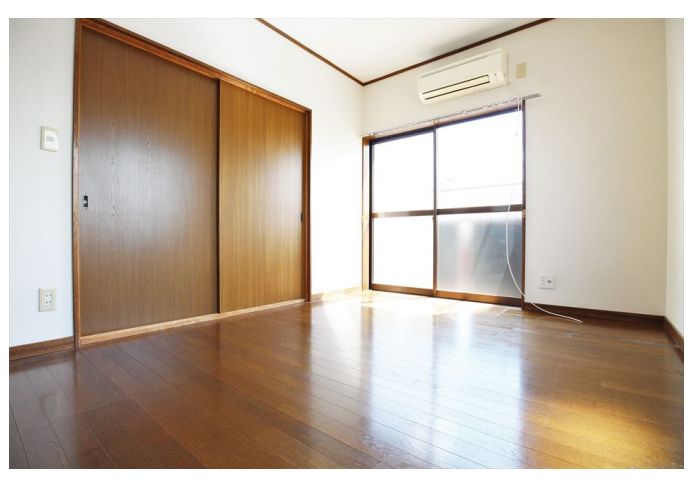
インターネット無料。コンビニまで徒歩4分。東武ストア東武動物公園駅前店まで徒歩5分。システムキッチン、都市ガス。敷地内駐車場完備。日当たり良好。

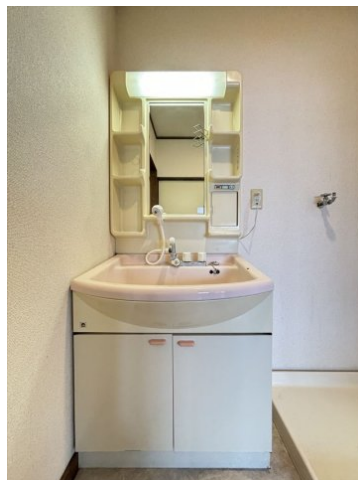
物件概要

所在地	埼玉県南埼玉郡宮代町本田1丁目				
交通	東武伊勢崎線「東武動物公園」駅より徒歩8分 東武伊勢崎線「和戸」駅より徒歩34分				
賃料	55,000円	管理費・共益費	3,000円		
敷金	-	礼金	-		
更新料	1ヶ月	面積/間取り	48.67m ² /2LDK		
築年月（築年数）	1993年10月（築31年）	契約期間	2年		
種別/構造	アパート/木造	部屋/所在階/階建	201/2階/地上2階		
総戸数	10戸	管理人	株式会社東洋不動産		
現況/入居時期	空室/相談	駐車場	空有/3,000円（税込み）		
保険	加入義務:有 期間:2年	保証人代行義務	加入要		
設備条件	公営水道、都市ガス、公共下水、バス専用、トイレ専用、バス・トイレ別、シャワー、システムキッチン、洗髪洗面化粧台、エアコン、室内洗濯機置場、CATV、インターネット対応、角部屋、TVドアホン、独立洗面台、カード決済初期費用、シューズボックス、楽器相談不可、2人入居可、ペット不可、保証人不要				
保証会社詳細	保証会社: エルズサポート 初回保証料: 月額賃料等総額の50% 最低保証委託料: 20,000円 分割保証料: 月額1,000円 集送金手数料: 月額660円				
物件番号	10562				
備考	・初期費用はカード決済可 ・トラブルサポート24（月額）550円 ・更新料 新賃料の1ヵ月分、更新事務手数料 新賃料の0.55ヵ月分 ・更新事務手数料の税率は、更新時の税率が適用されます。 ・入居時鍵交換代33,000円必須 ・退去時ハウスクリーニング費用、畳表替え費用借主負担 ・銀イオン施工費用20,900円 ・駐車場仲介手数料3,000円				
仲介手数料	60,500円				













連絡先 0480-32-5032
9:00~18:00 水曜定休
<https://tyf-chintai.jp/bukken?id=1468>