

## クレイノジクサー

賃料	面積/間取	所在階	管理費・共益費	敷金	礼金
56,000円	24.02m <sup>2</sup> / 1K	2階	7,000円	-	-

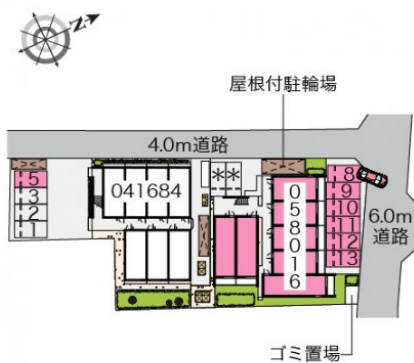
### スタッフからのコメント

防犯カメラが設置されているため、犯罪抑止効果が期待できます。TVインターホンが付いているので、訪問者の対応を室内で行え安心です。宮代町でのお部屋探しでしたら、当社がお手伝いいたします。お気軽にお問い合わせください。

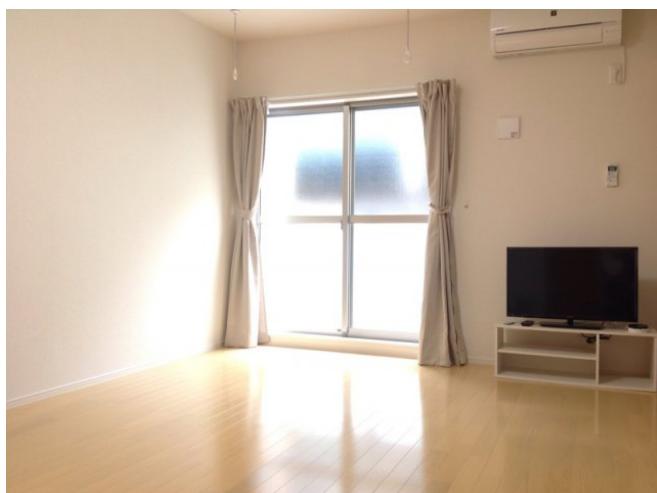
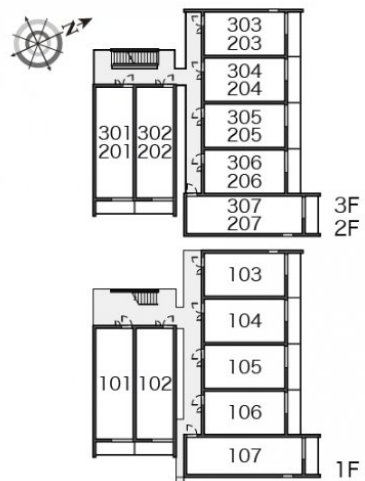
### 物件概要

所在地	埼玉県南埼玉郡宮代町中央2丁目				
交通	東武伊勢崎線「東武動物公園」駅より徒歩6分 東武伊勢崎線「姫宮」駅より徒歩35分				
賃料	56,000円	管理費・共益費	7,000円		
敷金	-	礼金	-		
更新料	1.65万円	面積/間取り	24.02m <sup>2</sup> /1K		
部屋の向き	北東	築年月（築年数）	2018年7月（築6年）		
種別/構造	マンション/鉄骨造	部屋/所在階/階建	204/2階/地上3階		
総戸数	21戸	現況/入居時期	居住中/2025年5月 下旬		
空き物件数	2	保険	加入義務:有 期間:2年		
保証人代行義務	加入要				
設備条件	バス専用、トイレ専用、バス・トイレ別、シャワー、コンロ種別電気、給湯、エアコン、室内洗濯機置場、バルコニー、駐輪場、インターネット対応、TVドアホン、温水洗浄便座、浴室乾燥機、家具・家電付、独立洗面台、防犯カメラ				
保証会社詳細	保証会社の利用 利用料の100%～120%				
物件番号	4139866				
仲介手数料	61,600円				





※敷地内駐車場 6台有り (No8~13)  
 ※敷地外駐車場 1台有り (No5)  
 \*印 施主様管理駐車場 2台有り









連絡先 0480-32-5032  
9:00~18:00 水曜定休  
<https://tyf-chintai.jp/bukken?id=14515>