

サトーコーポラス

セールスポイント

東北本線蓮田駅にも近くて便利☆室内設備はエアコン・バストイレ別など豊富に揃っており、過ごしやすいお部屋になっております☆この物件は駅から徒歩4分のアパートです☆魅力も多い賃貸物件はいかがでしょうか☆お部屋探しの時の不安や疑問を知識の豊富なスタッフが解消します☆蓮田市や東北本線蓮田付近のことなら当社へご連絡ください(*^~*)

賃料	面積/間取	所在階	管理費・共益費	敷金	礼金
42,000円	26.4㎡ / 1DK	2階	3,000円	-	-

スタッフからのコメント

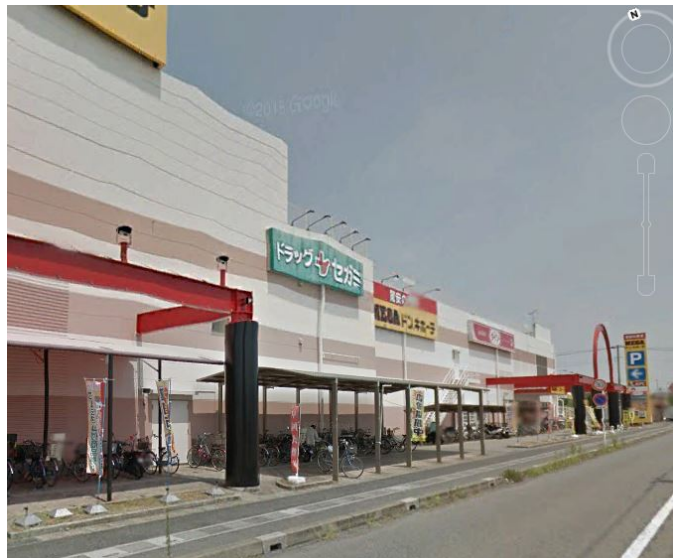
室内設備はエアコン・バストイレ別など豊富に揃っており、過ごしやすいお部屋になっております！この物件は駅から徒歩4分の物件です！お引越しのお日にちはお気軽にご相談ください！バルコニー付きの物件で、用途に合わせて利用できおすすめです！LIXIL不動産ショップ 東洋不動産で住まいをじっくりお探しになりませんか！納得のいく住まい探しを行いましょう！わたくしどもがお手伝いいたします(^_^)

物件概要

所在地	埼玉県蓮田市東1丁目		
交通	J R東北本線「蓮田」駅より徒歩4分 埼玉新都市交通「丸山」駅より徒歩42分		
賃料	42,000円	管理費・共益費	3,000円
敷金	-	礼金	-
更新料	1ヶ月	面積/間取り	26.4㎡/1DK
部屋の向き	南	築年月（築年数）	1992年4月（築33年）
契約期間	2年	種別/構造	アパート/木造
部屋/所在階/階建	201/2階/地上2階	現況/入居時期	空室/相談
保険	加入義務:有 期間:2年	保証人代行義務	加入要
設備条件	公営水道、プロパンガス、浄化槽、バス専用、トイレ専用、バス・トイレ別、エアコン、室内洗濯機置場、バルコニー、角部屋、ルームシェア不可、楽器相談不可、ペット不可、保証人不要		
保証会社詳細	初回保証料: 月額賃料等総額の60% 月次保証料: 月額賃料等総額の1.5%		
物件番号	554110		
備考	東北本線蓮田駅にも近くて便利☆室内設備はエアコン・バストイレ別など豊富に揃っており、過ごしやすいお部屋になっております☆この物件は駅から徒歩4分のアパートです☆魅力も多い賃貸物件はいかがでしょうか☆お部屋探しの時の不安や疑問を知識の豊富なスタッフが解消します☆蓮田市や東北本線蓮田付近のことなら当社へご連絡ください(*^~*)		
仲介手数料	-		









連絡先 0480-32-5032

9:00~18:00 水曜定休

<https://tyf-chintai.jp/bukken?id=14510>