

# タリグレース

セールスポイント

|              |
|--------------|
| ・初期費用はカード決済可 |
|--------------|

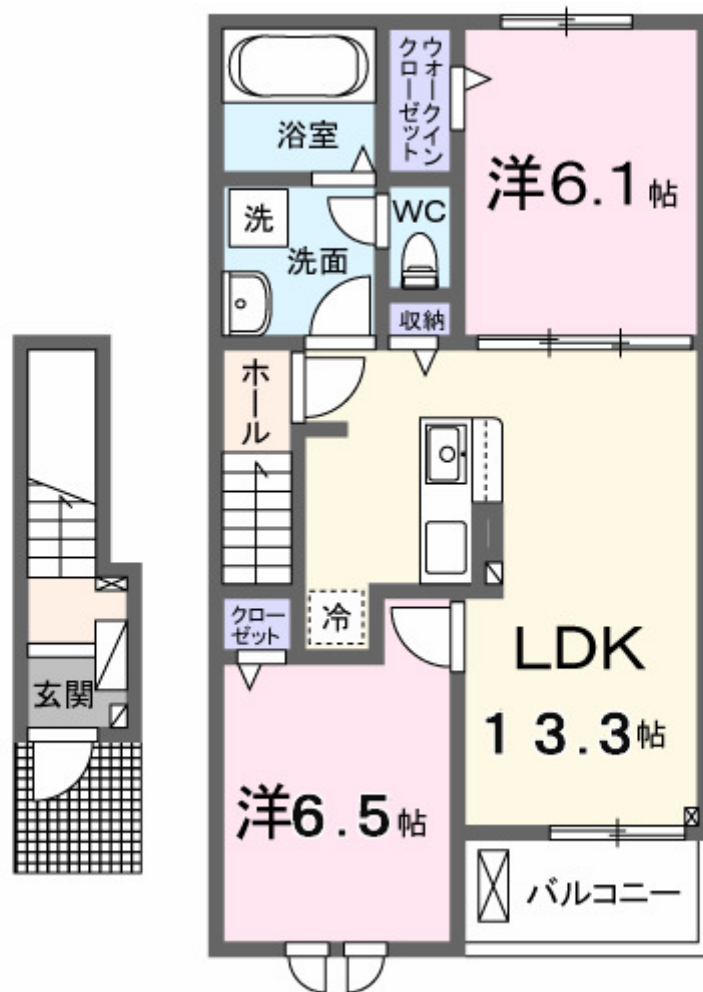
| 賃料      | 面積/間取         | 所在階 | 管理費・共益費 | 敷金 | 礼金  |
|---------|---------------|-----|---------|----|-----|
| 95,500円 | 59.58㎡ / 2LDK | 2階  | 3,300円  | -  | 2ヶ月 |

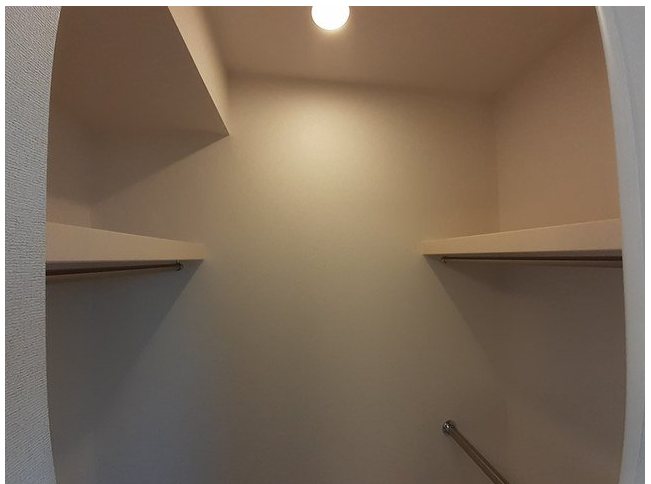
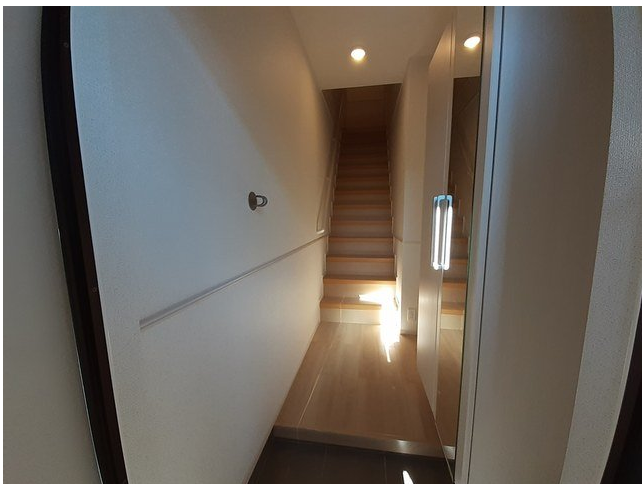
スタッフからのコメント

|  |
|--|
| 防犯カメラが設置されているため、犯罪抑止効果が期待できます。TVインターホンが付いているので、訪問者の対応を室内で行え安心です。蓮田市でのお部屋探しでしたら、当社にご連絡ください。あなたからのお問い合わせお待ちしております。 |
|--|

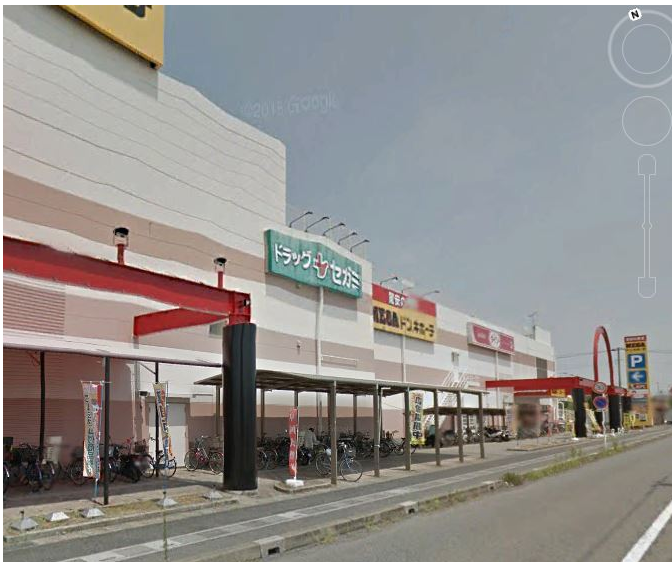
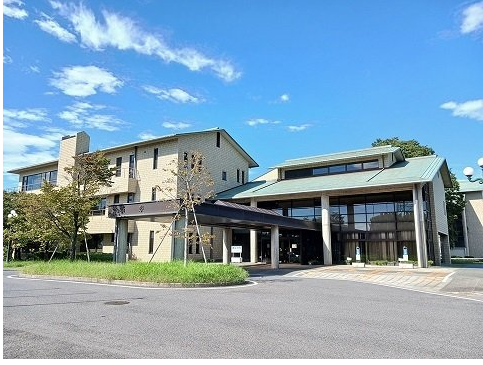
## 物件概要

|         |  |           |                |  |  |
|---------|--|-----------|----------------|--|--|
| 所在地     | 埼玉県蓮田市黒浜   |           |                |  |  |
| 交通      | J R東北本線「蓮田」駅より徒歩23分<br>J R東北本線「蓮田」駅よりバス乗車時間5分 宿上バス停下車 徒歩2分   |           |                |  |  |
| 賃料      | 95,500円  | 管理費・共益費   | 3,300円         |  |  |
| 敷金      | -  | 礼金        | 2ヶ月            |  |  |
| 更新料     | 0ヶ月  | クリーニング費用  | 8万円            |  |  |
| 鍵セット費   | 3,300円   | 面積/間取り    | 59.58㎡/2LDK    |  |  |
| 部屋の向き   | 南  | 築年月（築年数）  | 2024年1月（築1年）   |  |  |
| 種別/構造   | アパート/木造  | 部屋/所在階/階建 | 203/2階/地上2階    |  |  |
| 管理人     | 管理人:無 / 管理組合:<br>無 / 大東建託パートナーズ  | 現況/入居時期   | 賃貸中/2025年4月 下旬 |  |  |
| 駐車場     | 空有/4,400円（税込み）/空き1台  | 保険        | 加入義務:有         |  |  |
| 保証人代行義務 | 加入要  |           |                |  |  |
| 設備条件    | 公営水道、プロパンガス、公共下水、バス専用、トイレ専用、バス・トイレ別、シャワー、コンロ種別IH、コンロ口数三口、システムキッチン、給湯、追い焚き、洗髪洗面化粧台、エアコン、W.INクローゼット、室内洗濯機置場、CSアンテナ、BSアンテナ、バルコニー、フローリング、宅配ボックス、駐輪場、インターネット対応、TVドアホン、温水洗浄便座、カウンターキッチン、浴室乾燥機、独立洗面台、浴室1.6x2.0m以上、防犯カメラ、インターネット利用料無料、カード決済初期費用、セキュリティ会社、全居室収納、クローゼット、シューズボックス、照明器具付き、楽器相談不可、2人入居可、ペット相談 |           |                |  |  |
| 保証会社詳細  | ハウスリーブ株式会社 契約時保証委託料: 2.2万 / 月額保証委託料: 賃料総額の2.2%又は5.5% ※ペット可は2.5万 / 2.5%   |           |                |  |  |
| 物件番号    | 3389566  |           |                |  |  |
| 備考      | ・初期費用はカード決済可   |           |                |  |  |
| 仲介手数料   | 105,050円   |           |                |  |  |











連絡先 0480-32-5032

9:00~18:00 水曜定休

<https://tyf-chintai.jp/bukken?id=14503>