

# プレ・アビタシオン春日部 I

セールスポイント

・初期費用はカード決済可

賃料	面積/間取	所在階	管理費・共益費	敷金	礼金
73,000円	28m <sup>2</sup> / 1K	5階	3,900円	-	10.95万円

スタッフからのコメント

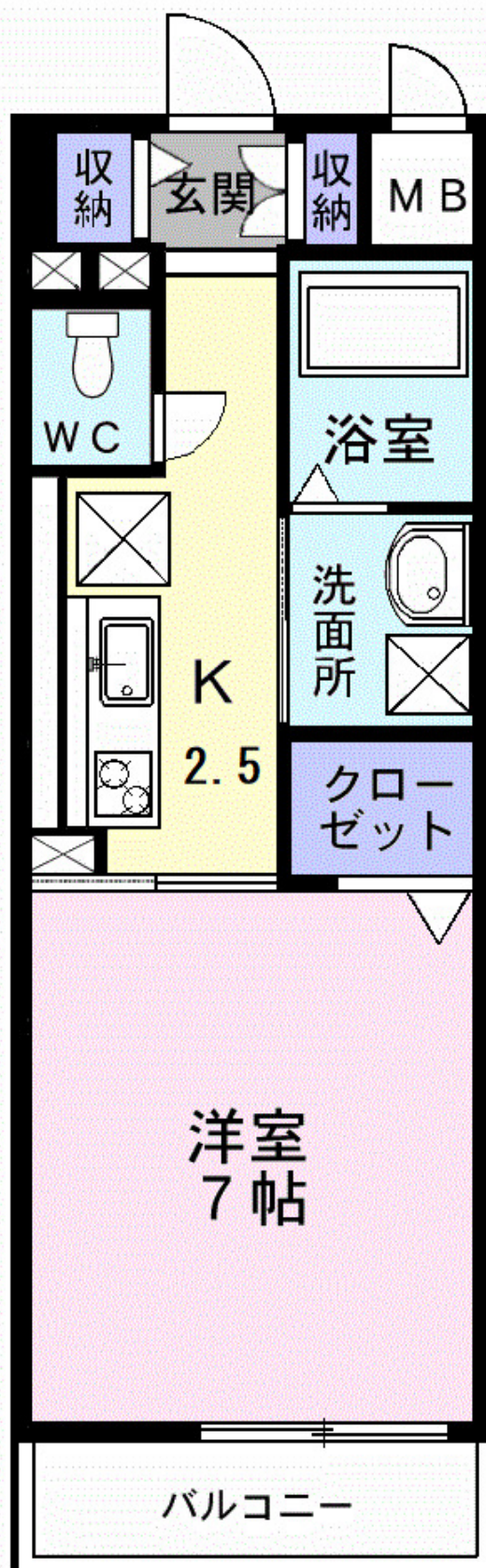
一人暮らしに心強いTVインターホンが付いています。エアコンが付いているので、寒い冬も暑い夏も快適に過ごせます。春日部市でのお部屋探しでしたら、当社にご連絡ください。あなたからのお問い合わせお待ちしております。

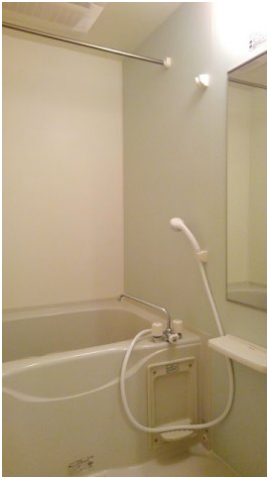
## 物件概要

所在地	埼玉県春日部市中央1丁目		
交通	東武伊勢崎線「春日部」駅より徒歩4分 東武野田線「八木崎」駅より徒歩19分		
賃料	73,000円	管理費・共益費	3,900円
敷金	-	礼金	10.95万円
更新料	0ヶ月	クリーニング費用	5万円
鍵セット費	3,300円	面積/間取り	28m <sup>2</sup> /1K
部屋の向き	東	築年月（築年数）	2009年2月（築16年）
種別/構造	マンション/RC	部屋/所在階/階建	505/5階/地上5階
管理人	管理人:無 / 管理組合: 無 / 大東建託パートナーズ	現況/入居時期	賃貸中/2025年5月 上旬
駐車場	無	保険	加入義務:有
保証人代行義務	加入要		
設備条件	公営水道、プロパンガス、公共下水、バス専用、トイレ専用、バス・トイレ別、シャワー、コンロ口数二口、給湯、追い焚き、洗髪洗面化粧台、エアコン、室内洗濯機置場、BSアンテナ、オートロック、エレベータ、バルコニー、フローリング、駐輪場、インターネット対応、TVドアホン、浴室乾燥機、独立洗面台、防犯カメラ、インターネット利用料無料、カード決済初期費用、全居室収納、クローゼット、シューズボックス、照明器具付き、楽器相談不可、2人入居不可、ペット不可		
保証会社詳細	ハウスリーブ株式会社 契約時保証委託料: 2.2万 / 月額保証委託料: 賃料総額の2.2%又は5.5% ※ペット可は2.5万 / 2.5%		
物件番号	3716125		
備考	・初期費用はカード決済可		
仲介手数料	80,300円		

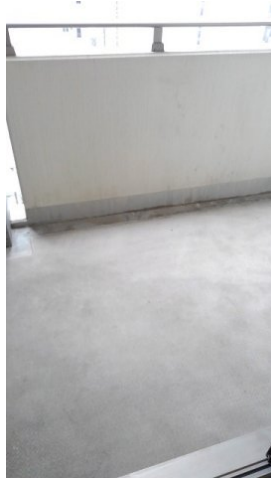




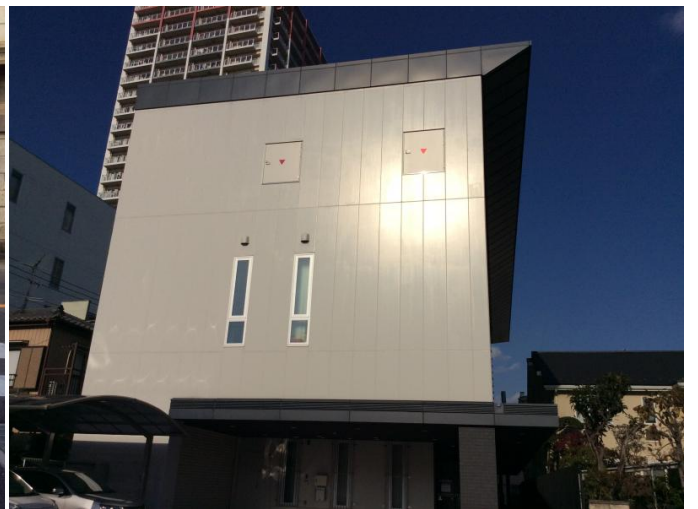












連絡先 0480-32-5032  
9:00~18:00 水曜定休  
<https://tyf-chintai.jp/bukken?id=14487>