

大谷ハイム B

セールスポイント

・初期費用はカード決済可

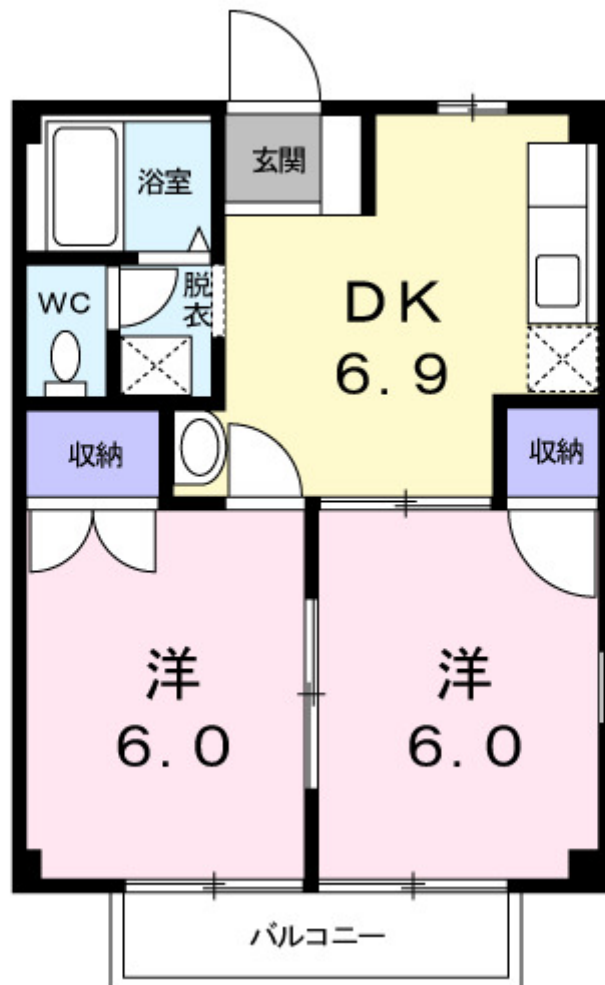
賃料	面積/間取	所在階	管理費・共益費	敷金	礼金
48,000円	40.04m ² / 2DK	2階	2,800円	-	-

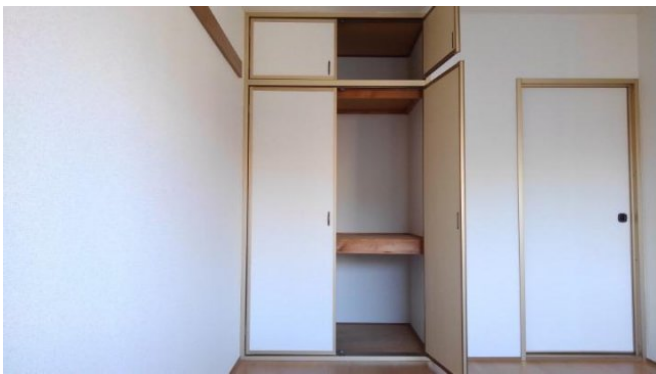
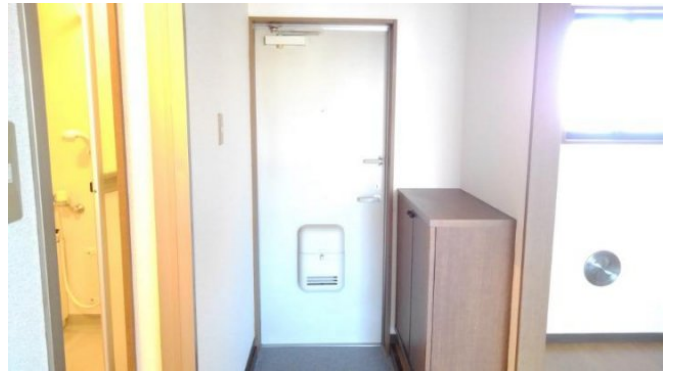
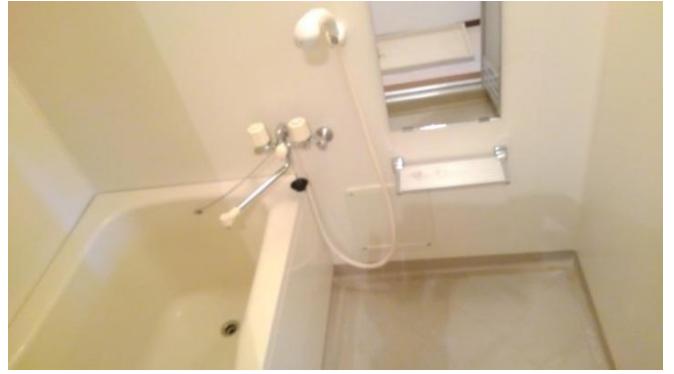
スタッフからのコメント

駅まで徒歩6分で行けるため、電車を利用したい方にもおすすめです。洗面化粧台が付いているので、身支度を整えるのにも利用できます。宮代町でのお部屋探しでしたら、当社がお手伝いいたします。お気軽にお問い合わせください。

物件概要

所在地	埼玉県南埼玉郡宮代町百間5丁目		
交通	東武伊勢崎線「東武動物公園」駅より徒歩6分 東武伊勢崎線「姫宮」駅より徒歩34分		
賃料	48,000円	管理費・共益費	2,800円
敷金	-	礼金	-
更新料	0ヶ月	クリーニング費用	6万円
面積/間取り	40.04m ² /2DK	部屋の向き	南東
築年月（築年数）	1997年3月（築28年）	種別/構造	アパート/鉄骨造
部屋/所在階/階建	201/2階/地上2階	管理人	管理人:無 / 管理組合: 無 / 大東建託パートナーズ
現況/入居時期	賃貸中/2025年5月 上旬	駐車場	空有/4,400円（税込み）/空き4台
保険	加入義務:有	保証人代行義務	加入要
設備条件	公営水道、都市ガス、公共下水、バス専用、トイレ専用、バス・トイレ別、シャワー、給湯、エアコン、室内洗濯機置場、BSアンテナ、バルコニー、フローリング、駐輪場、角部屋、独立洗面台、カード決済初期費用、全居室収納、シューズボックス、楽器相談不可、2人入居可、ペット不可		
保証会社詳細	ハウスリーブ株式会社 契約時保証委託料: 2.2万 / 月額保証委託料: 賃料総額の2.2%又は5.5% ※ペット可は2.5万 / 2.5%		
物件番号	3715209		
備考	・初期費用はカード決済可		
仲介手数料	52,800円		







ミニストップまで830m



東武動物公園駅まで480m



東埼玉総合病院まで4270m



ベルクスまで1190m



ピアシティ宮代まで930m



宮代町役場まで1000m





連絡先 0480-32-5032
9:00~18:00 水曜定休
<https://tyf-chintai.jp/bukken?id=14479>