

ラピスカーサ

セールスポイント

【生活保護の場合条件変更有】 単身の場合：賃料37000円 管理費2000円 敷金1ヶ月（償却）
礼金1ヶ月 【特約事項】 短期解約違約金 2年未満：総賃料2ヶ月分 退去予告 1ヶ月前

| 賃料 | 面積/間取 | 所在階 | 管理費・共益費 | 敷金 | 礼金 |
|---------|-----------------------|-----|---------|----|----|
| 34,000円 | 18m ² / 1K | 2階 | 5,000円 | - | - |

スタッフからのコメント

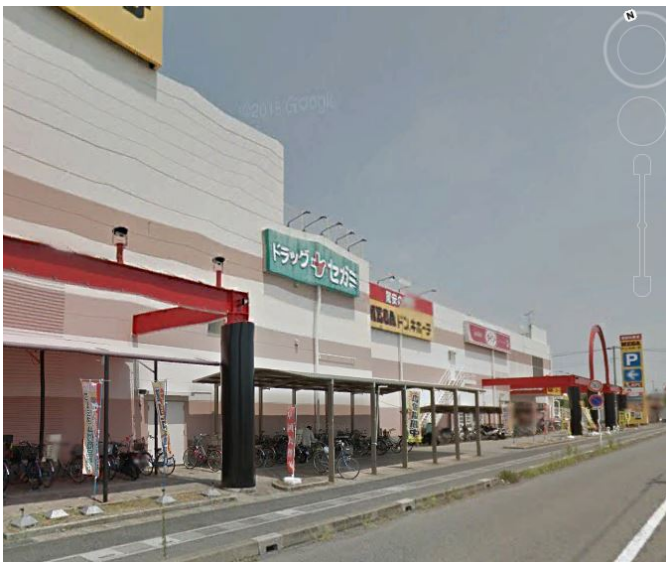
こだわりで選びたい方におすすめ！蓮田市エリアで住まいをお探しなら「ラピスカーサ」！インターホン越しに来訪者を確認できるので、トラブルを回避しやすくなります！初期費用を抑えたい方にうれしい敷金不要の物件です！当社スタッフの豊富な経験から、住まい探しに関するお問い合わせを受け付けております！お客様のニーズにお応えできるよう努めて参りますので、まずはお気軽にご連絡ください（*´ω`*）

物件概要

| | | | |
|----------|--|-----------|-------------|
| 所在地 | 埼玉県蓮田市蓮田3丁目 | | |
| 交通 | JR東北本線「蓮田」駅より徒歩8分 埼玉新都市交通「丸山」駅より徒歩40分 | | |
| 賃料 | 34,000円 | 管理費・共益費 | 5,000円 |
| 敷金 | - | 礼金 | - |
| 更新料 | 1ヶ月 | クリーニング費用 | 3.85万円 |
| 面積/間取り | 18m ² /1K | 部屋の向き | 南西 |
| 築年月（築年数） | 1992年12月（築32年） | 契約期間 | 2年 |
| 種別/構造 | アパート/木造 | 部屋/所在階/階建 | 201/2階/地上2階 |
| 現況/入居時期 | 居住中/相談 | 保険 | 加入義務：有 |
| 保証人代行義務 | 加入要 | | |
| 設備条件 | 公営水道、プロパンガス、バス専用、トイレ専用、エアコン、室内洗濯機置場、角部屋、TVドアホン、シューズボックス、楽器相談不可、ペット不可、保証人不要 | | |
| 保証会社詳細 | 初回保証料：50,000円 10,000円～/年（月額賃料等総額の100%の場合有） | | |
| 物件番号 | 550352 | | |
| 備考 | 【生活保護の場合条件変更有】 単身の場合：賃料37000円 管理費2000円 敷金1ヶ月（償却） 礼金1ヶ月 【特約事項】 短期解約違約金 2年未満：総賃料2ヶ月分 退去予告 1ヶ月前 | | |
| 仲介手数料 | - | | |









連絡先 0480-32-5032

9:00～18:00 水曜定休

<https://tyf-chintai.jp/bukken?id=14467>