

# TANA

## セールスポイント

・宅内配線のみ・固定電話・FAX・インターネット引込の際は契約前にご確認ください。 ・契約開始後1年未満の解約の場合、違約金1ヶ月分発生します。 ・募集内容と現況が異なる場合は現況を優先させていただきます。

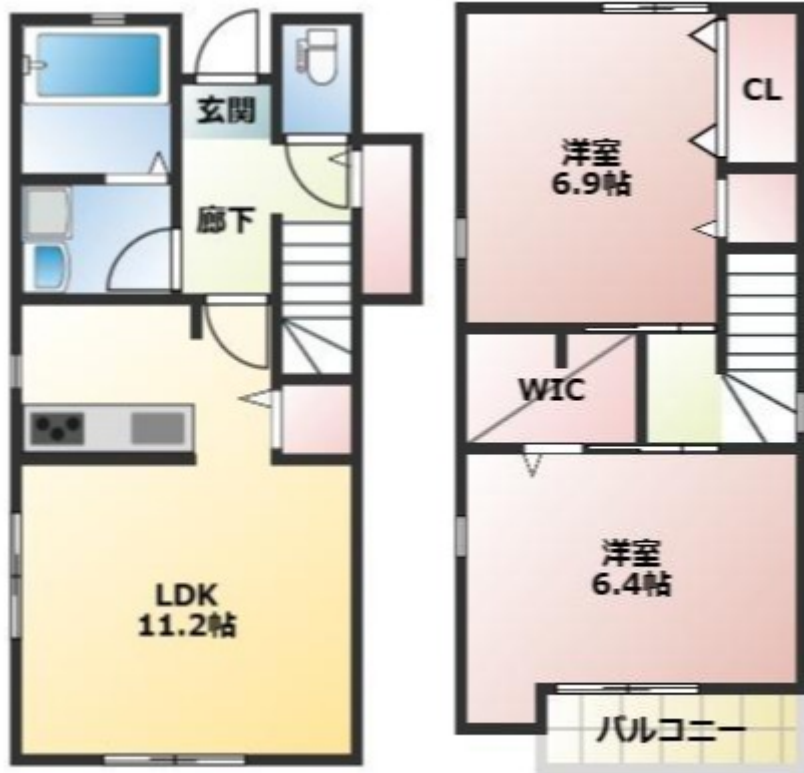
賃料	面積/間取	所在階	管理費・共益費	敷金	礼金
116,000円	68.47m <sup>2</sup> / 2LDK	1階	4,500円	1ヶ月	1ヶ月

## スタッフからのコメント

東北本線蓮田駅周辺への引っ越しをお考えなら「TANA」♪収納はウォークインクローゼット・シューズボックスなど豊富なので、広々と空間を利用することも可能です♪時間帯やシーズンを選ばずいつでも好きなときに洗濯できる、浴室乾燥機付きの物件です♪賃貸戸建てをお探しならぜひ当社ご活用ください♪蓮田市内や東北本線蓮田周辺での暮らしにお役立てください(^\_^)

## 物件概要

所在地	埼玉県蓮田市藤ノ木4丁目		
交通	J R東北本線「蓮田」駅より徒歩23分 J R東北本線「白岡」駅より徒歩55分		
賃料	116,000円	管理費・共益費	4,500円
敷金	1ヶ月	礼金	1ヶ月
更新料	1ヶ月	消毒施工費	1.98万円
安心入居サポート費	1.65万円	面積/間取り	68.47m <sup>2</sup> /2LDK
築年月（築年数）	2019年1月（築6年）	契約期間	2年
種別/構造	テラスハウス/木造	部屋/所在階/階建	C102/1階/地上2階
現況/入居時期	空室/2025年4月 中旬	駐車場	空有/5,500円（税込み）
保険	加入義務:有 期間:2年	保証人代行義務	加入要
設備条件	公営水道、プロパンガス、公共下水、バス専用、トイレ専用、バス・トイレ別、コンロ口数三口、システムキッチン、追い焚き、エアコン、W.INクローゼット、室内洗濯機置場、バルコニー、フローリング、駐輪場、角部屋、カウンターキッチン、浴室乾燥機、独立洗面台、シューズボックス、2人入居可		
保証会社詳細	初回保証料: 月額賃料等総額の100% 月次保証料: 月額賃料等総額の1%		
物件番号	549868		
備考	・宅内配線のみ・固定電話・FAX・インターネット引込の際は契約前にご確認ください。 ・契約開始後1年未満の解約の場合、違約金1ヶ月分発生します。 ・募集内容と現況が異なる場合は現況を優先させていただきます。		
仲介手数料	-		



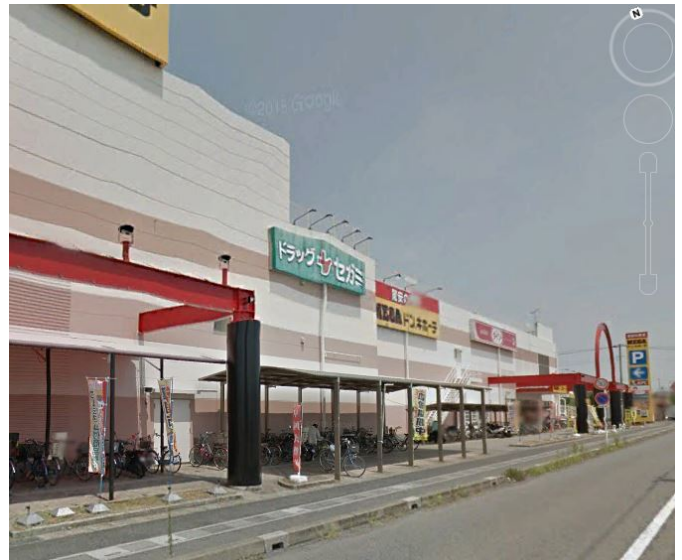












連絡先 0480-32-5032  
9:00~18:00 水曜定休  
<https://tyf-chintai.jp/bukken?id=14458>