

メゾンサンケイⅢ

セールスポイント

・初期費用はカード決済可

賃料	面積/間取	所在階	管理費・共益費	敷金	礼金
44,000円	40.04m ² / 2DK	2階	3,300円	1ヶ月	-

スタッフからのコメント

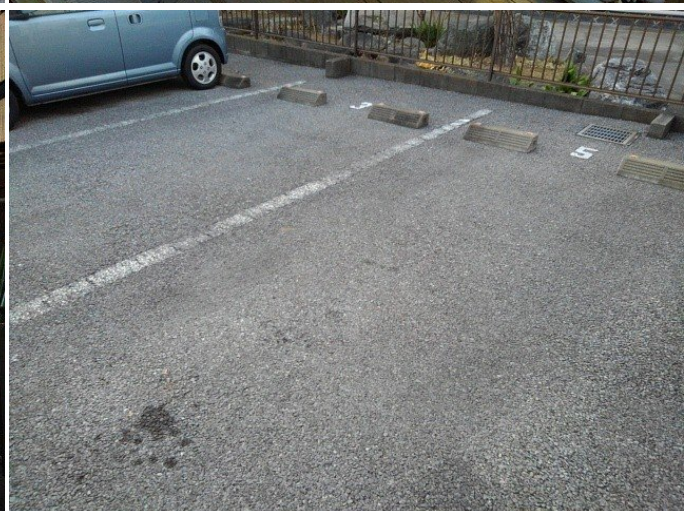
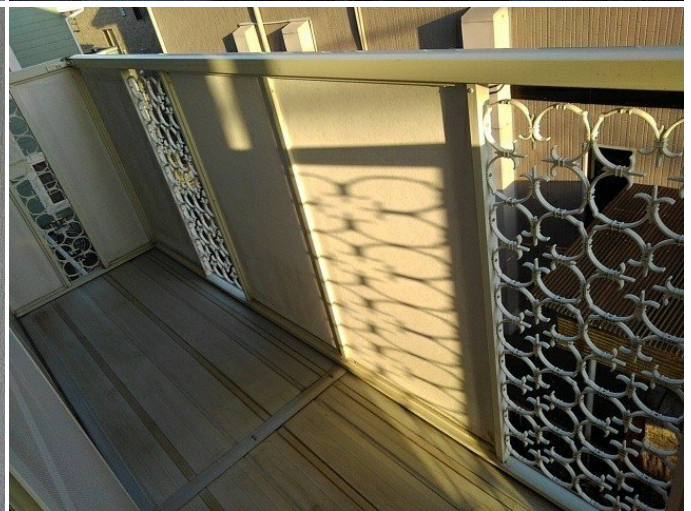
エアコンが付いているので、寒い冬も暑い夏も快適に過ごせます。洗面化粧台が付いているため、身支度を整えるのにも利用できます。杉戸町でのお部屋探しでしたら、当社がお手伝いいたします。お気軽にお問い合わせください。

物件概要

所在地	埼玉県北葛飾郡杉戸町清地3丁目		
交通	東武伊勢崎線「東武動物公園」駅より徒歩16分 東武伊勢崎線「姫宮」駅より徒歩40分		
賃料	44,000円	管理費・共益費	3,300円
敷金	1ヶ月	礼金	-
更新料	0ヶ月	鍵セット費	3,300円
面積/間取り	40.04m ² /2DK	部屋の向き	南
築年月（築年数）	2000年6月（築24年）	種別/構造	アパート/鉄骨造
部屋/所在階/階建	202/2階/地上2階	管理人	管理人:無 / 管理組合: 無 / 大東建託パートナーズ
現況/入居時期	空室/即時	駐車場	空有/4,400円（税込み）/空き2台
保険	加入義務:有	保証人代行義務	加入要
設備条件	公営水道、プロパンガス、公共下水、バス専用、トイレ専用、バス・トイレ別、シャワー、給湯、エアコン、室内洗濯機置場、バルコニー、フローリング、駐輪場、角部屋、独立洗面台、カード決済初期費用、シューズボックス、楽器相談不可、2人入居可、ペット不可		
保証会社詳細	ハウスリーブ株式会社 契約時保証委託料: 2.2万 / 月額保証委託料: 賃料総額の2.2%又は5.5% ※ペット可は2.5万 / 2.5%		
物件番号	3710782		
備考	・初期費用はカード決済可		
仲介手数料	48,400円		







東武動物公園駅まで1320m



杉戸町役場まで250m



大平ショッピングセンターまで1090m



カインズホームまで1820m



TSUTAYAまで300m



ローソンまで300m





連絡先 0480-32-5032
9:00~18:00 水曜定休
<https://tyf-chintai.jp/bukken?id=14448>